



**MARQUE:**

**SOMFY**

**REFERENCE:**

**PRiSE iNTERNE VARIATEUR**

**CODiC:**

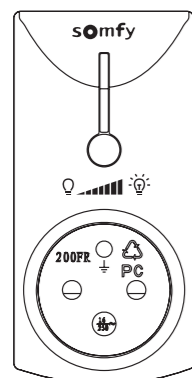
**4241398**



**NOTICE**

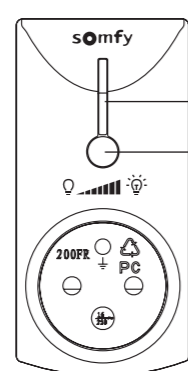


## Prise télécommandée variateur 200 W



HOME MOTION by  
**somfy**

## Description du produit



Voyant bleu

Bouton de programmation et de pilotage

## Caractéristiques techniques

### Alimentation

230 VAC 50 Hz

### Puissance commutée

40 à 200 W

### Fréquence

433,42 MHz

### Portée

30 m en champ libre

### Température de fonctionnement

0 °C à 40 °C

### Indice de protection

IP20 (utilisation en intérieur en pièce sèche)

### Dimensions L x H x P en mm

53 x 110 x 77

### Poids

120 g



## Sécurité - Informations importantes

### Généralités

Lire attentivement cette notice d'installation et les consignes de sécurité avant de commencer l'installation de ce produit Somfy. Suivre précisément chacune des instructions données et conserver cette notice aussi longtemps que le produit. Avant toute installation, vérifier la compatibilité de ce produit Somfy avec les équipements et accessoires associés.

Cette notice décrit l'installation et l'utilisation de ce produit. Toute installation ou utilisation hors du domaine d'application défini par Somfy est non conforme. Elle entraînerait, comme tout irrespect des instructions figurant dans cette notice, l'exclusion de la responsabilité et de la garantie Somfy. Somfy ne peut être tenu responsable des changements de normes et standards intervenus après la publication de cette notice.

### Consignes générales de sécurité

Ne pas laisser les enfants jouer avec le point de commande.

Ne jamais tremper le point de commande dans un liquide.

### Conditions d'utilisation

Ne pas utiliser ce produit à l'extérieur.

Les appareils branchés sur la prise ne doivent pas excéder la puissance indiquée dans les caractéristiques techniques.

La portée radio est limitée par les normes de régulation des appareils radio.

La portée du point de commande dépend fortement de l'environnement d'usage : perturbations possibles par gros appareillage électrique à proximité de l'installation, type de matériau utilisé dans les murs et cloisons du site.

L'utilisation d'appareils radio (par exemple un casque radio hi-fi) utilisant la même radio fréquence peut réduire les performances du produit.

## Conformité



Par la présente, Somfy déclare que l'appareil est conforme aux exigences essentielles et autres dispositions pertinentes de la directive 1999/5/EC. Une déclaration de conformité est mise à disposition à l'adresse internet [www.somfy.com/ce](http://www.somfy.com/ce) (E20D RTS E-TYPE). Utilisable en UE, CH et NO.

## Programmer une télécommande



**Pendant cette opération, débranchez toutes les autres prises et douilles télécommandées Somfy de votre domicile.**

[1]. Branchez la prise variateur sur une prise secteur.

[2]. Sélectionnez le canal\* choisi sur la télécommande :

Appuyez sur le bouton sélecteur de canal : le voyant du canal sélectionné s'allume. Appuyez autant de fois que nécessaire sur le bouton sélecteur de canal jusqu'à ce que les voyants indiquent le canal souhaité.

Voyant(s) éclairé(s)	Canal sélectionné
☀ . . .	Canal 1
. ☀ . .	Canal 2
. . ☀ .	Canal 3
. . . ☀	Canal 4
☀ ☀ ☀ ☀	Canal 5

[3]. Appuyez sur le bouton de programmation de la prise variateur jusqu'à ce que son voyant clignote.

[4]. Appuyez avec un objet fin sur le bouton PROG au dos de la télécommande.

Le voyant de la prise variateur s'allume fixement puis s'éteint.

Le canal de la télécommande est programmé.

[5]. Vérifiez la programmation du canal en appuyant sur la touche de la télécommande.

Le voyant de la prise variateur s'allume fixement si le canal est programmé.

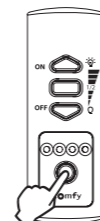
[6]. Branchez l'appareil à piloter sur la prise variateur.

Allumez l'appareil à piloter.

L'installation est prête à fonctionner.

\* Un canal correspond à une télécommande individuelle et peut piloter un ou plusieurs appareils.

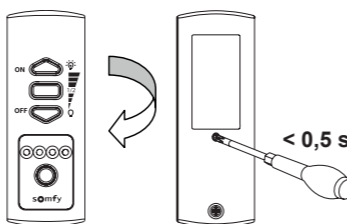
[2]



[3]



[4]



## Effacer une ou plusieurs télécommandes

**Pour effacer un canal programmé sur la prise variateur :**



**Pendant cette opération, débranchez toutes les autres prises et douilles télécommandées Somfy de votre domicile.**

[1]. Vérifiez que la prise variateur est branchée sur une prise secteur.

[2]. Sélectionnez le canal à effacer à l'aide du bouton sélecteur de canal de la télécommande (se reporter à l'étape [2] de la procédure "Programmer une télécommande").

[3]. Appuyez sur le bouton de programmation de la prise variateur jusqu'à ce que son voyant clignote.

[4]. Appuyez avec un objet fin sur le bouton PROG au dos de la télécommande. Le voyant de la prise variateur s'éteint. Le canal de la télécommande est effacé.

[5]. Vérifiez l'effacement du canal en appuyant sur la touche de la télécommande. Le voyant de la prise variateur ne s'allume plus si le canal est effacé.

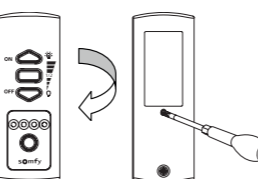
[2]



[3]



[4]



**Pour effacer toutes les télécommandes et leurs canaux programmés sur la prise variateur :**

Appuyez sur le bouton de programmation de la prise variateur jusqu'à ce que son voyant clignote puis s'éteigne.

Vérifiez l'effacement de chaque canal en appuyant sur la touche de la télécommande correspondante. Le voyant de la prise variateur ne s'allume plus si le canal est effacé.

## Présentation du produit

- La prise télécommandée variateur 200 W RTS est un récepteur sans fil équipé de la Radio Technology Somfy (RTS).
- Elle permet de piloter un éclairage (d'une puissance de 40 à 200 W) en mode On/Off ou de faire varier son intensité lumineuse.
- Les ampoules utilisables avec un variateur sont les suivantes :
  - ampoules à incandescence,
  - ampoules halogènes,
  - spots halogènes basse tension à transformateur électronique compatibles avec variateur,
  - ampoules basse consommation compatibles avec variateur.
- La prise variateur est compatible uniquement avec des émetteurs équipés de la Radio Technology Somfy (RTS).
- Elle peut mémoriser jusqu'à 4 télécommandes et plusieurs canaux de chaque télécommande.

## Utilisation

	Commande envoyée à l'appareil branché sur la prise variateur	Etat du voyant de la prise
Appui bref	Marche	Allumé : prise sous tension
Appui long	Augmentation progressive de l'intensité lumineuse	
Appui long	Réglage à 50 % de l'intensité lumineuse	-
Appui bref	Arrêt	Eteint : prise hors tension
Appui long	Diminution progressive de l'intensité lumineuse	

- Il est aussi possible d'appuyer directement sur le bouton de pilotage de la prise variateur (appui bref) pour la piloter en mode Marche/Arrêt.
- Débranchez la prise variateur en cas de non utilisation prolongée.
- La programmation n'est pas effacée si la prise variateur est débranchée du secteur.

## Recyclage



Ne jetez pas le produit avec les ordures ménagères. Veillez à le déposer dans un point de collecte ou dans un centre agréé afin de garantir son recyclage.

## Assistance (France)



## Garantie

Ce produit est garanti 2 ans à compter de sa date d'achat. Déclarez votre garantie en créant votre compte personnel sur : [www.ma-domotique-somfy.fr](http://www.ma-domotique-somfy.fr) (applicable uniquement en France)

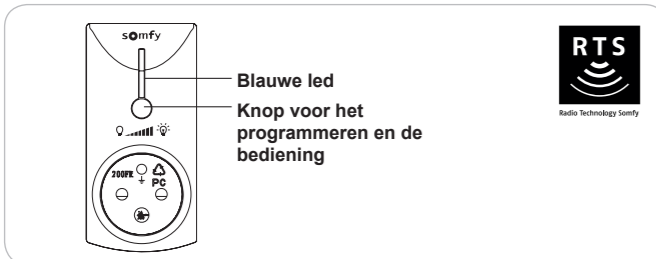
Somfy SAS dans un souci constant d'évolution et d'amélioration peut modifier le produit sans préavis. Photos non contractuelles.

Somfy SAS, capital 20.000.000 Euros, RCS Annecy 303.970.230 04/2013

Site Internet : [www.ma-domotique-somfy.fr](http://www.ma-domotique-somfy.fr)

## Afstandbedienbaar Stopcontact Binnen - Dimbaar

## Productbeschrijving



## Veiligheid - belangrijke informatie

## Algemeen

Lees deze installatiegids en de bijgevoegde veiligheidsvoorschriften aandachtig voordat u begint met de installatie van dit Somfy product. Houd u nauwkeurig aan de instructies die in deze handleiding worden gegeven en bewaar deze handleiding gedurende de gehele levensduur van het product. Controleer vóór de installatie of dit Somfy product compatibel is met de aanwezige apparatuur en accessoires.

In deze handleiding staan de installatie en het gebruik van dit product beschreven. Elke installatie of vorm van gebruik dat buiten het door Somfy gedefinieerde toepassingsgebied valt, is niet toegestaan. Hierdoor en door het negeren van de instructies in deze handleiding, vervallen iedere aansprakelijkheid en garantie van Somfy.

Somfy is niet aansprakelijk voor veranderingen van normen en standaards die van kracht zijn geworden na publicatie van deze handleiding.

## Algemene veiligheidsvoorschriften

Laat kinderen niet met het bedieningspunt spelen.

Dompel het bedieningspunt nooit in een vloeistof.

## Gebruiksomstandigheden

Gebruik dit product alleen binnenshuis.

De op het stopcontact aangesloten apparaten mogen het in de technische gegevens aangegeven vermogen niet overschrijden.

Het ontvangstbereik wordt beperkt door de regelgeving inzake draadloze apparaten.

Het bereik van het bedieningspunt is sterk afhankelijk van de gebruiksomgeving: storingen veroorzaakt door grote elektrische apparaten in de buurt van de installatie, de gebruikte materialen voor de muren en wanden van de locatie.

## Conformiteit

Hierbij verklaart Somfy dat dit product in overeenstemming is met de essentiële eisen en de andere relevante bepalingen van richtlijn 1999/5/EG. Een conformiteitsverklaring staat ter beschikking op de website [www.somfy.com/ce](http://www.somfy.com/ce) (E20D RTS E-TYPE). Te gebruiken in de EU, CH en NO.

## Recycling

Gooi het product niet weg met het huishoudelijk afval. Let er op dat u het bij een inzamelpunt of depot inlevert zodat het gerecycleerd kan worden.

## Garantie

Dit product wordt 2 jaar gegarandeerd gerekend vanaf de aankoopdatum.

## Technische gegevens

Voeding	230 VAC 50 Hz
Geschakeld vermogen	40 tot 200 W
Frequentie	433,42 MHz
Bereik	30 m in open ruimte
Aantal in te lezen afstandsbedieningen	max. 4
Werkings temperatuur	0 °C tot 40 °C
Beschermingsklasse	IP20 (binnenshuis in een droge ruimte te gebruiken)
Afmetingen L x H x D in mm	53 x 110 x 77
Gewicht	120 g

## Programmeren van een afstandsbediening (fig. A)

**!** Tijdens deze handeling moet de voeding uitgeschakeld zijn van alle andere stopcontacten en fittingen in uw huis die een afstandsbediening van Somfy hebben.

- Steek het stopcontact met dimmer in een stopcontact van de woning.
- Selecteer het kanaal\* dat op de afstandsbediening gekozen is.
- Druk op de programmeerknop van het stopcontact met dimmer tot de led ervan knippert.
- Druk met een dunne pen op de PROG-knop aan de achterkant van de afstandsbediening. De led van het stopcontact met dimmer gaat continu branden en dooft daarna. Het kanaal van de afstandsbediening is geprogrammeerd.
- Controleer de programmering van het kanaal door te drukken op de toets van de afstandsbediening. De led van het stopcontact met dimmer gaat vast branden als het kanaal geprogrammeerd is.
- Sluit het te bedienen apparaat aan op het stopcontact met dimmer. Zet het te bedienen apparaat aan. De installatie is klaar voor gebruik.

\* Een kanaal hoort bij één bepaalde afstandsbediening en kan één of meer apparaten aansturen.

## Gebruik

	Commando verzonden naar het op het stopcontact met dimmer aangesloten apparaat	Status van de led van het stopcontact
	Korte druk	Aan
	Lange druk	Geleidelijke toename van de lichtsterkte
	Korte druk	Afstelling op 50 % van de lichtsterkte
	Korte druk	Uit
	Lange druk	Geleidelijke afname van de lichtsterkte

- U kunt ook direct op de toets drukken voor de bediening van het stopcontact met dimmer (korte druk) om de aan/uit functie aan te sturen.
- Maak het stopcontact met dimmer los als u dit langere tijd niet gebruikt.
- De programmering wordt niet gewist als het stopcontact met dimmer niet met het lichtnet verbonden is.

## Wissen van één of meer afstandsbedieningen (fig. B)

Om een op het stopcontact met dimmer geprogrammeerd kanaal te wissen:

**!** Tijdens deze handeling moet de voeding uitgeschakeld zijn van alle andere stopcontacten en fittingen in uw huis die een afstandsbediening van Somfy hebben.

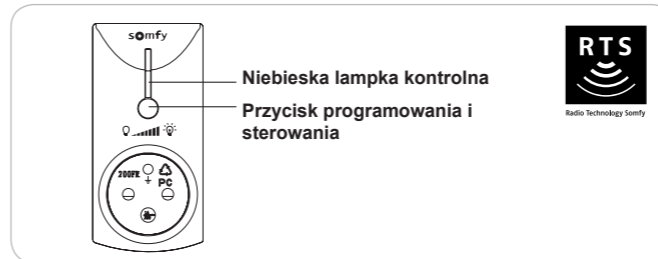
- Controleer of het stopcontact met dimmer aangesloten is op een stopcontact van de woning.
- Selecteer het te wissen kanaal met behulp van de kanaalkeuzetoets van de afstandsbediening.
- Druk op de programmeerknop van het stopcontact met dimmer tot de led ervan knippert.
- Druk met een dunne pen op de PROG-knop aan de achterkant van de afstandsbediening. De led van het stopcontact met dimmer dooft. Het kanaal van de afstandsbediening is gewist.
- Controleer het wissen van het kanaal door te drukken op de toets van de afstandsbediening. De led van het stopcontact met dimmer gaat niet meer branden als het kanaal gewist is.

Om alle op het stopcontact met dimmer geprogrammeerde afstandsbedieningen en hun kanalen te wissen:

Druk op de programmeerknop van het stopcontact met dimmer tot de led ervan knippert en daarna dooft. Controleer het wissen van elk kanaal door te drukken op de toets van de bijbehorende afstandsbediening. De led van het stopcontact met dimmer gaat niet meer branden als het kanaal gewist is.

## Gniazdo ze zdalnym sterowaniem i regulatorem 200 W

## Opis produktu



## Bezpieczeństwo - Ważne informacje

## Informacje ogólne

Przed rozpoczęciem instalacji produktu Somfy, należy dokładnie zapoznać się z niniejszą instrukcją obsługi oraz zaleceniami dotyczącymi bezpieczeństwa. Niezbędne jest ściśle stosowanie się do podanych wskazówek i zachowanie tego dokumentu przez cały okres użytkowania produktu. Przed rozpoczęciem montażu należy sprawdzić zgodność tego produktu Somfy z urządzeniami i akcesoriami, które będą z nim współpracować.

Niniejsza instrukcja zawiera opis montażu i sposobu obsługi tego produktu. Instalowanie lub używanie produktu poza zakresem stosowania określonym przez Somfy jest niedozwolone. Spowodowałoby ono, podobnie jak nieprzestrzeganie wskazówek zawartych w niniejszej instrukcji, zwolnienie producenta z odpowiedzialności oraz utratę gwarancji Somfy. Somfy nie ponosi odpowiedzialności za zmiany w normach i standardach wprowadzone po publikacji niniejszej instrukcji.

## Ogólne zalecenia dotyczące bezpieczeństwa

Uważać, aby dzieci nie bawiły się nadajnikiem.

Nigdy nie zanurzać nadajnika w cieczach.

## Warunki użytkowania

Nie wolno używać tego produktu na zewnątrz.

Moc urządzeń podłączonych do gniazda nie może przekraczać wartości określonej w danych technicznych.

Zasięg odbioru fal radiowych jest ograniczony normami regulującymi zasady używania urządzeń radiowych.

Zasięg nadajnika zależy w dużym stopniu od otoczenia, w którym produkt jest używany: zakłócenia mogą być wywołane przez duże urządzenia elektryczne znajdujące się w pobliżu instalacji, rodzaj materiału zastosowanego do konstrukcji ścian oraz przegrody.

## Zgodność

Somfy oświadcza niniejszym, że urządzenie jest zgodne z podstawowymi wymogami i innymi stosownymi przepisami dyrektywy 1999/5/EC. Deklaracja zgodności jest dostępna pod adresem internetowym [www.somfy.com/ce](http://www.somfy.com/ce) (E20D RTS E-TYPE). Produkt do użytku w Unii Europejskiej, Szwajcarii i Norwegii.

## Recykling

Nie wolno wyrzucać produktu razem z odpadami gospodarstwa domowego. Należy przekazać go do punktu zbiórki odpadów lub do wyznaczonego ośrodka recyklingu w celu przetworzenia.

## Gwarancja

Na ten produkt jest udzielana gwarancja 2-letnia, licząc od daty zakupu.

## Dane techniczne

Zasilanie	230 VAC 50 Hz
Moc przełączana	od 40 do 200 W
Częstotliwość	433,42 MHz
Zasięg	30 m na wolnej przestrzeni
Liczba pilotów możliwych do zaprogramowania	4 maks.
Temperatura działania	od 0° C do 40° C
Stopień ochrony	IP20 (użytkowanie w pomieszczeniach, w miejscach suchych)
Wymiary dł. x wys. x gł. w mm	53 x 110 x 77
Masa	120 g

## Programowanie pilota zdalnego sterowania (rys. A)

**!** Na czas trwania tej czynności należy wyłączyć wszystkie pozostałe gniazda i oprawy ze zdalnym sterowaniem Somfy znajdujące się w domu.

- Podłączyć gniazdo z regulatorem do gniazda sieciowego.
- Wybrać żądany kanał\* na pilocie
- Wcisnąć przycisk programowania gniazda z regulatorem, aż jego lampka kontrolna zacznie migać.
- Wcisnąć przy pomocy niewielkiego przedmiotu przycisk PROG znajdujący się z tyłu pilota. Lampka kontrolna gniazda z regulatorem zapala się i świeci w sposób ciągły, po czym gaśnie. Kanał pilota jest zaprogramowany.
- Sprawdzić zaprogramowanie kanału, wciskając przycisk pilota. Lampka kontrolna gniazda z regulatorem zapala się i świeci w sposób ciągły, jeżeli kanał jest zaprogramowany.
- Podłączyć urządzenie, które będzie sterowane, do gniazda z regulatorem. Włączyć urządzenie, które będzie sterowane. Instalacja jest gotowa do działania.

\* Jeden kanał odpowiada pojedynczemu pilotowi zdalnego sterowania i umożliwia sterowanie jednym lub wieloma urządzeniami.

## Użytkowanie

	Polecenie sterujące wysłane do urządzenia podłączonego do gniazda z regulatorem	Stan lampki kontrolnej gniazda
	Krótkie wciśnięcie	Włączenie
	Dłuższe wciśnięcie	Stopniowe zwiększanie natężenia oświetlenia
	Krótkie wciśnięcie	Regulacja natężenia oświetlenia do 50%
	Krótkie wciśnięcie	Wyłączenie
	Dłuższe wciśnięcie	Stopniowe zmniejszanie natężenia oświetlenia

Możliwe jest również bezpośrednie wciśnięcie przycisku sterowania gniazdem z regulatorem (krótkie wciśnięcie) w celu zapewnienia sterowania w trybie Włączenie/Wyłączenie.

Odłączyć gniazdo z regulatorem w przypadku dłuższego nieużywania.

Zaprogramowane ustawienia nie zostaną wykasowane, jeżeli gniazdo z regulatorem będzie wyłączone z sieci.

## Wykasowanie jednego lub wielu pilotów zdalnego sterowania (rys. B)

W celu wykasowania kanału zaprogramowanego w gnieździe z regulatorem:

**!** Na czas trwania tej czynności należy wyłączyć wszystkie pozostałe gniazda i oprawy ze zdalnym sterowaniem Somfy znajdujące się w domu.

- Sprawdzić, czy gniazdo z regulatorem jest podłączone do gniazda sieciowego.
- Wybrać kanał przeznaczony do wykasowania przy pomocy przycisku wybierania kanału pilota
- Wcisnąć przycisk programowania gniazda z regulatorem, aż jego lampka kontrolna zacznie migać.
- Wcisnąć przy pomocy niewielkiego przedmiotu przycisk PROG znajdujący się z tyłu pilota. Lampka kontrolna gniazda z regulatorem gaśnie. Kanał pilota jest wykasowany.
- Sprawdzić wykasowanie kanału, wciskając przycisk pilota. Lampka kontrolna gniazda z regulatorem nie zaświeci się, jeżeli kanał będzie wykasowany.

W celu wykasowania wszystkich pilotów zdalnego sterowania oraz ich kanałów zaprogramowanych w gnieździe z regulatorem:

Wcisnąć przycisk programowania gniazda z regulatorem, aż jego lampka kontrolna zacznie migać, a następnie zgaśnie.

Sprawdzić wykasowanie każdego kanału, wciskając przycisk odpowiedniego pilota. Lampka kontrolna gniazda z regulatorem nie zaświeci się, jeżeli kanał będzie wykasowany.

In het streven naar het voortdurend ontwikkelen en verbeteren van onze producten, behoudt Somfy SAS zich het recht voor deze te wijzigen zonder voorafgaande kennisgeving. Aan de foto's kunnen geen rechten worden ontleend.

W trosce o stałą ewolucję i doskonalenie swoich produktów, Somfy SAS może wprowadzać do nich zmiany bez uprzedniego powiadomienia. Zdjęcia nie mają charakteru umowy.

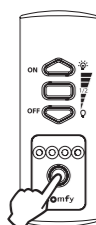
Somfy SAS, capital 20.000.000 Euros, RCS Annecy 303.970.230 04/2013

[www.somfy.com](http://www.somfy.com)

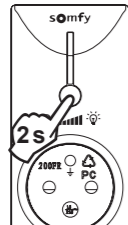
HOME MOTION by  
**somfy**

5100590D

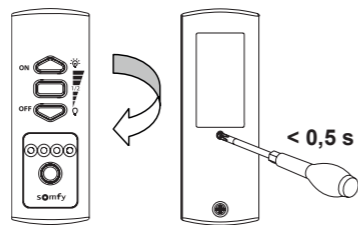
A [2]



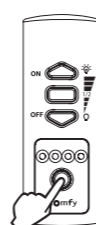
[3]



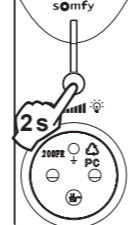
[4]



B [2]



[3]



[4]

