



MARQUE: TADO
REFERENCE: KIT 2 TETES+THERMOSTAT
CODIC: 4346629



NOTICE



tado°



Guide de bienvenue

À la découverte de votre Thermostat Intelligent



POUR COMMENCER



Installer soi-même

Obtenez en ligne des instructions pas à pas personnalisées pour votre système de chauffage.

OU



Service d'installation

Réservez / planifiez un rendez-vous ou activez les appareils installés



Créez un compte sur
tado.com/start

Besoin d'aide ? tado.com/assistance

À LA DÉCOUVERTE DE VOTRE THERMOSTAT INTELLIGENT

Le Thermostat Intelligent est placé dans votre lieu de séjour. Sur l'appareil, vous pouvez vérifier la température actuelle et changer les paramètres.



Écran matriciel LED

Montre les paramètres actuels et autres informations.

Flèches tactiles

Pour changer la température et les paramètres (les flèches apparaissent uniquement lorsqu'il est possible de modifier un paramètre)

Bouton poussoir

Pour activer l'affichage et passer à l'écran suivant, confirmant ainsi la sélection

TÉLÉCHARGEZ L'APPLI

L'application mobile communique aux appareils tado° où vous êtes, affiche la température chez vous et vous permet de changer n'importe quel paramètre de n'importe où.



Accès web via
tado.com/login

CONTRÔLE BASÉ SUR LA GÉOLOCALISATION

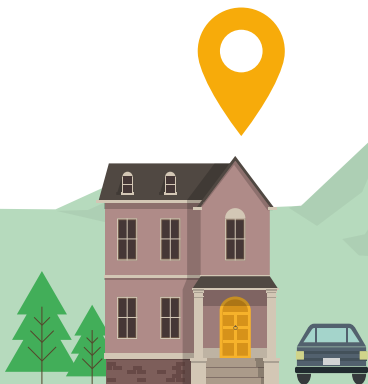
tado° utilise la position des appareils mobiles des utilisateurs pour éteindre le chauffage quand tout le monde est absent, et l'allumer quand quelqu'un est sur le chemin du retour, automatiquement.





TOUJOURS LA BONNE TEMPÉRATURE QUAND ON EST CHEZ SOI

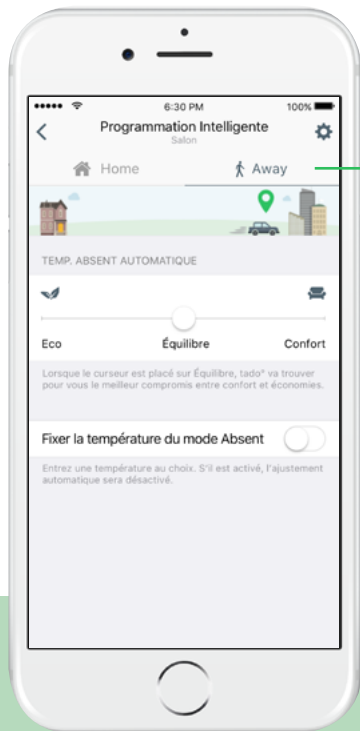
Choisissez quels paramètres doivent être actifs quand quelqu'un est à la maison. Comme le planning est intelligent, ces paramètres s'activent seulement si au moins une personne est à la maison.





ÉCONOMISEZ DE L'ÉNERGIE QUAND VOUS ÊTES ABSENT

Le mode Absent devient automatiquement actif quand personne n'est à la maison. Vous pouvez choisir une température personnalisée dans l'application ou profiter du confort d'un ajustement automatique que tado° calcule en fonction de votre position.



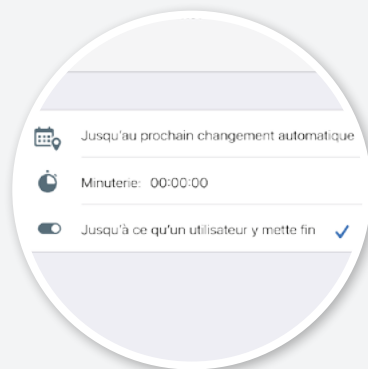
CONTRÔLE MANUEL

Vous pouvez temporairement changer la température sans modifier le Planning Intelligent.

Dans l'appli



Touchez la température visée pour la modifier.



Choisissez combien de temps la modification doit rester active.

CONTRÔLE MANUEL

Sur l'appareil



Changer la température déclenche le contrôle manuel (l'icône de main est visible)



Pour revenir au Planning Intelligent, changez simplement la température jusqu'à ce que l'icône de maison s'affiche à la place de la main.

* Vous pouvez changer la durée par défaut du Contrôle Manuel dans les paramètres de l'application.



COMPTE-RENDU

Accès instantané au compte-rendu de température et de chauffage pour chacune des pièces.



CONTRÔLE MULTIZONE

Plusieurs zones peuvent être contrôlées séparément. Un Thermostat Intelligent par zone est nécessaire.



CONTRÔLE DE L'EAU CHAUDE

tado° peut aussi contrôler votre eau chaude : fixez un programme ou laissez tado° la gérer automatiquement. Selon votre système de chauffage, le Kit d'Extension peut être requis.



INTÉGRATION DOMOTIQUE

tado° fonctionne avec les meilleures apps, appareils et plateformes de domotique, incluant Homekit d'Apple, Amazon Echo et IFTTT.



CONTRÔLE INDIVIDUEL DES PIÈCES DE LA MAISON

Ajoutez des Têtes Thermostatiques Intelligentes pour contrôler vos radiateurs et atteindre un nouveau niveau de confort.



tado°



Guide de bienvenue

À la découverte de votre Thermostat Intelligent



POUR COMMENCER



Installer soi-même

Instructions détaillées pas à pas en ligne

OU



Service d'installation

Réservez / planifiez un rendez-vous
ou activez les appareils installés



Créez un compte sur

tado.com/start

Besoin d'aide ? tado.com/assistance

À LA DÉCOUVERTE DE VOTRE TÊTE THERMOSTATIQUE INTELLIGENTE

La Tête Thermostatique Intelligente tado° remplace simplement l'ancienne tête conventionnelle de votre radiateur.

Affichage LED

Montre le mode actuel et la température visée choisie



Maison



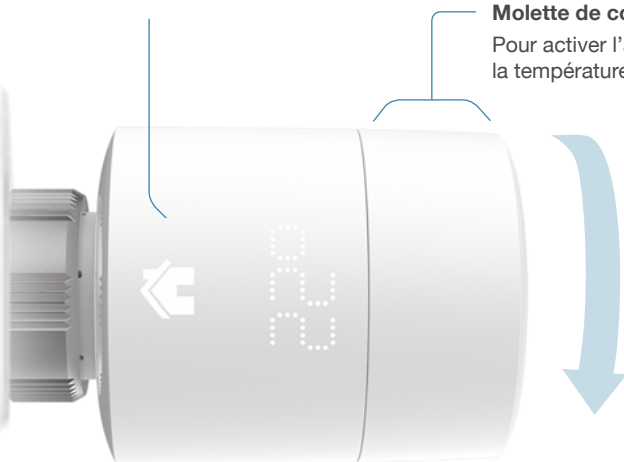
Absent



Manuel

Molette de contrôle

Pour activer l'affichage et changer la température



TÉLÉCHARGEZ L'APPLI

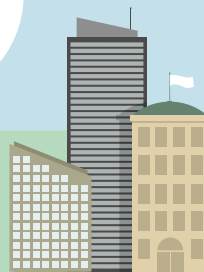
L'application mobile communique aux appareils tado° où vous êtes, affiche la température chez vous et vous permet de changer n'importe quel paramètre de n'importe où.



Accès web via
tado.com/login

CONTRÔLE BASÉ SUR LA GÉOLOCALISATION

tado° utilise la position des appareils mobiles des utilisateurs pour éteindre le chauffage quand tout le monde est absent, et l'allumer quand quelqu'un est sur le chemin du retour, automatiquement.





TOUJOURS LA BONNE TEMPÉRATURE QUAND ON EST CHEZ SOI

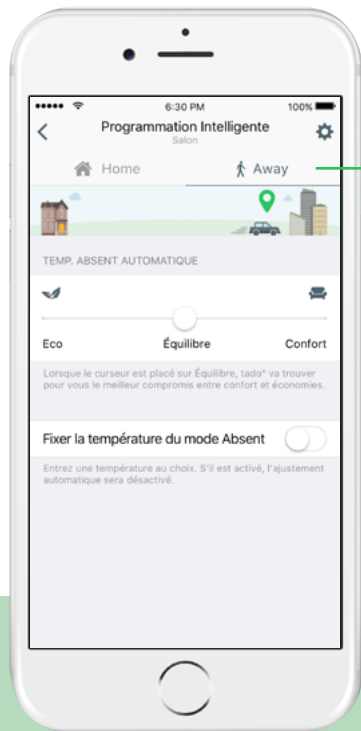
Choisissez quels paramètres doivent être actifs quand quelqu'un est à la maison. Comme le planning est intelligent, ces paramètres s'activent seulement si au moins une personne est à la maison.





ÉCONOMISEZ DE L'ÉNERGIE QUAND VOUS ÊTES ABSENT

Le mode Absent devient automatiquement actif quand personne n'est à la maison. Vous pouvez choisir une température personnalisée dans l'application ou profiter du confort d'un ajustement automatique que tado° calcule en fonction de votre position.



CONTRÔLE MANUEL

Vous pouvez temporairement changer la température sans modifier le Planning Intelligent.

Dans l'appli



Touchez la température visée pour la modifier.



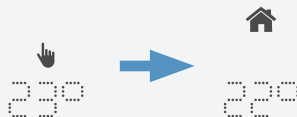
Choisissez combien de temps la modification doit rester active.

CONTRÔLE MANUEL

Sur l'appareil



Changer la température déclenche le contrôle manuel (l'icône de main est visible).



Pour revenir au Planning Intelligent, tournez simplement la molette de contrôle jusqu'à ce que l'icône de maison s'affiche.

* Vous pouvez changer la durée par défaut du Contrôle Manuel dans les paramètres de l'application.



COMPTE-RENDU

Accès instantané au compte-rendu de température et de chauffage pour chacune des pièces.



CONTRÔLE INDIVIDUEL DES PIÈCES DE LA MAISON

If you have more than one Smart Radiator Thermostat, you can group them in rooms to synchronize them.



INTÉGRATION DOMOTIQUE

tado° fonctionne avec les meilleures apps, appareils et plateformes de domotique, incluant Homekit d'Apple, Amazon Echo et IFTTT.



CONTRÔLE CENTRAL DU CHAUFFAGE

Les Têtes Thermostatiques Intelligentes complètent parfaitement le Thermostat Intelligent tado° qui contrôle votre système de chauffage ou chaudière