



MARQUE: PHILIPS

REFERENCE: HD 7502/31 LILAS

CODIC: 0300233



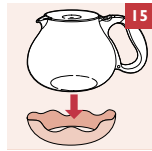
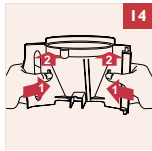
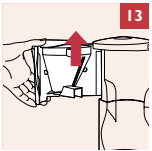
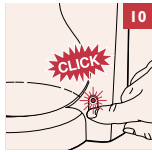
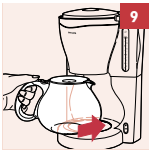
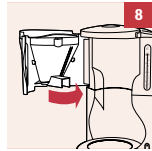
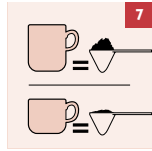
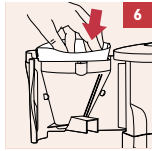
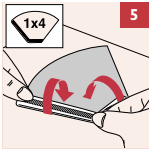
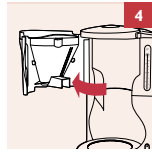
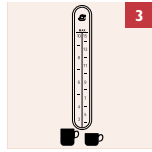
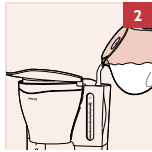
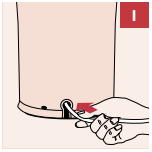
# Cucina

HD7502, HD7500

DEUTSCH 2

NEDERLANDS 3

FRANÇAIS 4



# PHILIPS

[www.philips.com](http://www.philips.com)

### Important

Avant de commencer à utiliser l'appareil, lisez attentivement ce mode d'emploi et conservez-le pour une consultation ultérieure.

- ▶ Avant de brancher l'appareil, vérifiez que la tension indiquée sur l'appareil correspond à celle du secteur de votre habitation.
- ▶ N'utilisez pas la cafetière si la fiche, le cordon d'alimentation ou l'appareil lui-même sont endommagés.
- ▶ Si le cordon d'alimentation est endommagé, il doit être remplacé par Philips ou par un Centre Service Agréé Philips pour éviter tout accident.
- ▶ Ne posez jamais la cafetière sur une surface chaude et veillez à ce que le cordon d'alimentation ne soit pas en contact avec des surfaces chaudes.
- ▶ Ne plongez jamais la cafetière dans l'eau ou dans tout autre liquide.
- ▶ Débranchez l'appareil:
  - en cas de problème pendant la préparation du café;
  - avant de nettoyer la cafetière.
- ▶ Tenez la cafetière hors de portée des enfants et ne les laissez pas jouer avec l'appareil. Faites attention qu'ils ne tirent pas sur le cordon. Ne laissez pas le cordon d'alimentation pendre du plan de travail.

### Avant la première utilisation

- 1** Faites fonctionner l'appareil une fois sans ajouter de café moulu (voir chapitre "Utilisation de l'appareil").
  - 2** Nettoyez les parties détachables (voir chapitre "Nettoyage").
- ▶ Vous pouvez ajuster la longueur du cordon en le fixant dans l'orifice à l'arrière de l'appareil (fig. 1).

### Utilisation de l'appareil

#### Pour faire du café

- 1** Remplissez le réservoir avec de l'eau fraîche (fig. 2).
- ▶ Les indications de niveau à gauche correspondent à des tasses grandes (120 ml) (fig. 3).
- ▶ Les indications de niveau à droite correspondent à de petites tasses (80 ml).
- 2** Ouvrez le porte-filtre (fig. 4).
- 3** Prenez un filtre papier (type 1x4 ou no. 4) et rabattez les bords du filtre, pour éviter de le déchirer ou de le plier (fig. 5).
- 4** Placez le filtre dans le porte-filtre (fig. 6).
  - ▶ Certaines versions de cafetière sont équipées de filtre permanent. Dans ce cas n'utilisez pas de filtre papier.
- 5** Mettez le café moulu dans le filtre (fig. 7).
  - Utilisez une dose pleine pour chaque grande tasse.
  - Utilisez une dose rase pour chaque petite tasse.
- 6** Fermez le porte-filtre (fig. 8).
- 7** Placez la verseuse sur la plaque chauffante (fig. 9).
- 8** Mettez l'appareil en marche en appuyant sur le bouton marche/arrêt (fig. 10).
- 9** Lorsque toute l'eau s'est écoulée par le filtre, vous pouvez retirer la verseuse (fig. 11).
- 10** Après avoir versé le café, mettez la verseuse avec le café restant sur la plaque chauffante pour le maintenir chaud et conserver son arôme.

#### Préparer une autre verseuse de café frais tout de suite

Si vous voulez préparer une autre verseuse de café immédiatement, arrêtez l'appareil et laissez-le refroidir pendant trois minutes. Vous pouvez alors remplir le réservoir à nouveau et mettre du café moulu dans un nouveau filtre papier (où dans le filtre permanent après l'avoir vidé et nettoyé). Maintenant vous pouvez préparer une autre verseuse de café frais.

### Rechauffer le café au four à micro-ondes

Si vous voulez réchauffer le café, vous pouvez mettre la verseuse dans le four à micro-ondes.

#### Caractéristiques

- ▶ **Système anti-goutte**  
Le système anti-goutte évite que les gouttes de café s'écoulent par le filtre sur la plaque chauffante lorsque vous retirez la verseuse de l'appareil pendant ou après la préparation du café.
- ▶ **Anneau protecteur en caoutchouc (type HD7502 uniquement) (fig. 12).**  
La verseuse est fournie avec un anneau détachable en caoutchouc, qui évite les chocs.

#### Nettoyage

Débranchez toujours l'appareil avant de commencer à le nettoyer.

Ne jamais plonger l'appareil dans l'eau.

- 1** Nettoyez l'extérieur de la cafetière à l'aide d'un chiffon humide.
- 2** Détachez le porte-filtre (fig. 13).  
Il n'est pas nécessaire de retirer le ressort.
- 3** Détachez la partie frontale du porte-filtre (fig. 14).
- 4** Détachez l'anneau en caoutchouc (type HD7502 uniquement) (fig. 15).
- 5** Nettoyez ces composants avec de l'eau chaude savonneuse ou au lave-vaisselle.

#### Détartrage

Un détartrage régulier prolongera la durée de vie de votre appareil et garantira des résultats optimaux.

Pour une utilisation normale (deux verseuses pleines de café par jour), démarrez votre cafetière :

- 2 ou 3 fois par an si votre eau n'est pas trop calcaire (inférieure à 18°TH).
- 4 ou 5 fois par an si votre eau est dure (supérieure à 18°TH).

Renseignez-vous auprès de votre distributeur local.

- 1** Remplissez le réservoir d'eau avec du vinaigre blanc. Ne mettez pas de filtre papier ou du café dans le porte-filtre.
- 2** Effectuez cette opération deux fois de suite.
- 3** Faites fonctionner à nouveau la cafetière deux fois avec de l'eau froide afin d'éliminer le vinaigre et les particules restantes.
- 4** Nettoyez la verseuse et le porte-filtre (voir chapitre "Nettoyage").

#### Accessoires

Vous pouvez vous procurer une verseuse auprès de votre revendeur ou Centre Service Agréé Philips.

- Verseuse de type HD7954/88 pour cafetière de type HD7502/88 ou HD7500/88 (blanc/jaune paille).
- Verseuse de type HD7957 pour cafetière de type HD7502/31 (lilas).

#### Garantie et service

Pour plus d'informations, visitez notre Philips Web site: [www.philips.com](http://www.philips.com) ou veuillez contacter le Service Consommateurs Philips de votre pays (vous trouverez le numéro de téléphone dans le dépliant sur la garantie internationale). S'il n'y a aucun Service Consommateurs Philips dans votre pays, contactez votre distributeur ou le Service Department of Philips Domestic Appliances and Personal Care BV.