



MARQUE: =H'K CF?G

REFERENCE: 8CB; K 'B' \$\$'86

CODIC: % - * +%{



300+300 Mbps Dual Band USB-WiFi Adapter

Model: DONW600



INSTRUCTION MANUAL

EUROPEAN FRENCH



300+300 Mbps Double Bande Adaptateur USB-WiFi

Modèle : DONW600



MODE D'EMPLOI

SYMBOLE



Ce symbole indique que l'appareil est conforme aux normes européennes de sécurité et de compatibilité électromagnétique.

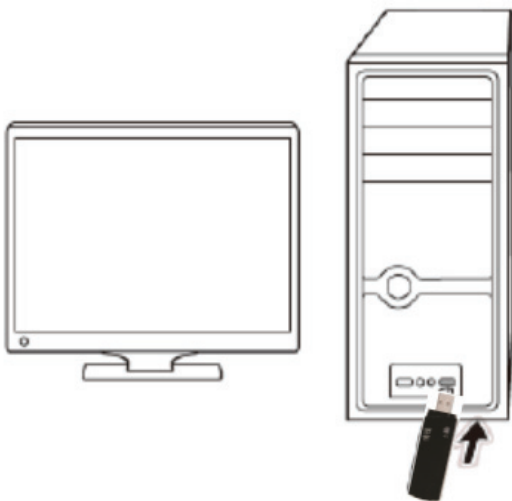
CONTENU DE L'EMBALLAGE

Lors de l'ouverture de l'emballage, vérifiez que le contenu est complet. Le contenu est le suivant:



- Adaptateur USB sans fil double bande
- CD (avec mode d'emploi)

INSTALLATION DU MATÉRIEL

Branchez directement l'adaptateur sur un port USB disponible de votre ordinateur.



État des témoins lumineux:

État	Description
 Allumé	L'adaptateur est relié à un ordinateur allumé.
 Clignotant	Le pilote a été installé et les données sont reçues ou en cours de transmission.

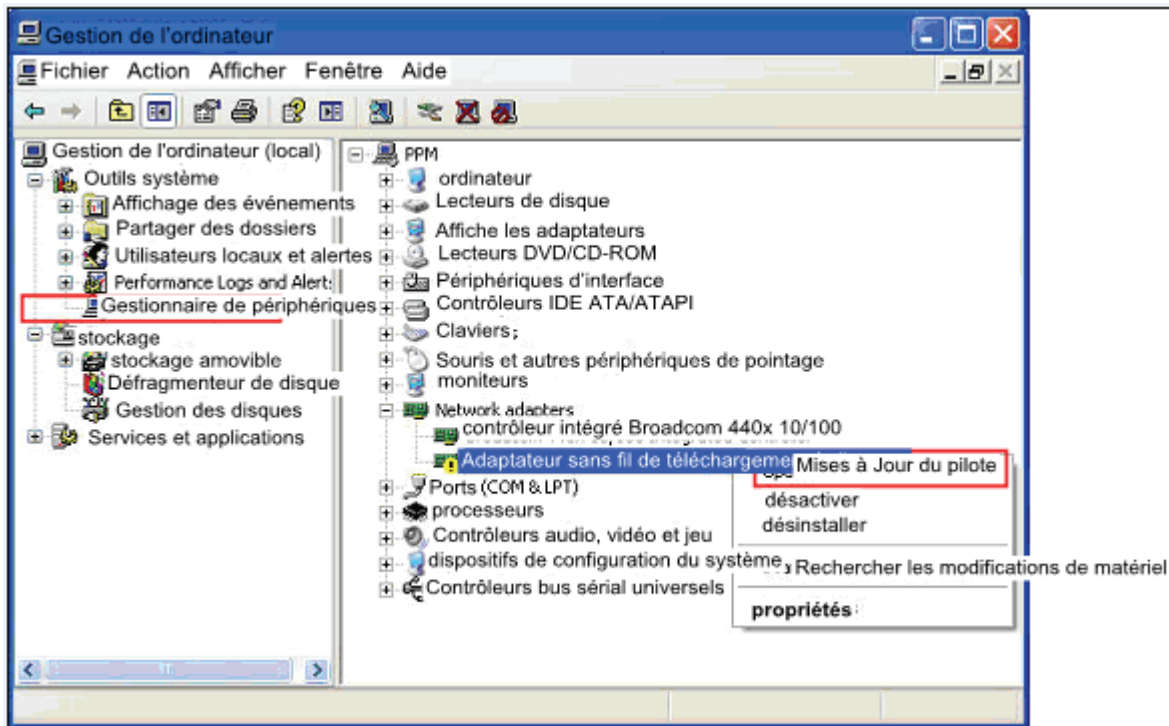
INSTALLATION DU LOGICIEL

Pour Windows XP

1. Allez dans **Poste de travail** > **Gérer** pour afficher la page **Gestion de l'ordinateur**.



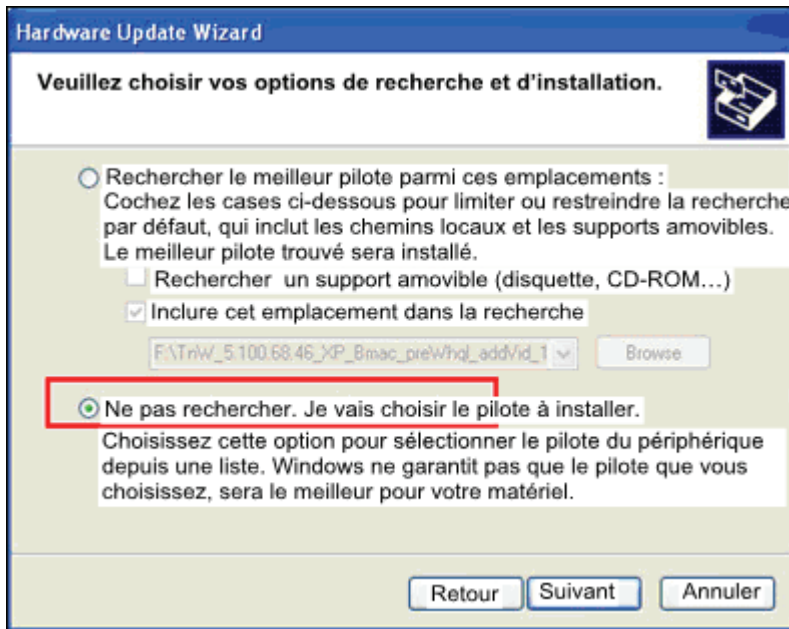
2. Allez dans **Gestionnaire de périphériques** > **Adaptateurs réseau**. Faites un clic droit sur **Téléchargement à distance de l'adaptateur sans fil** et cliquez sur **Mettre à jour le pilote**.



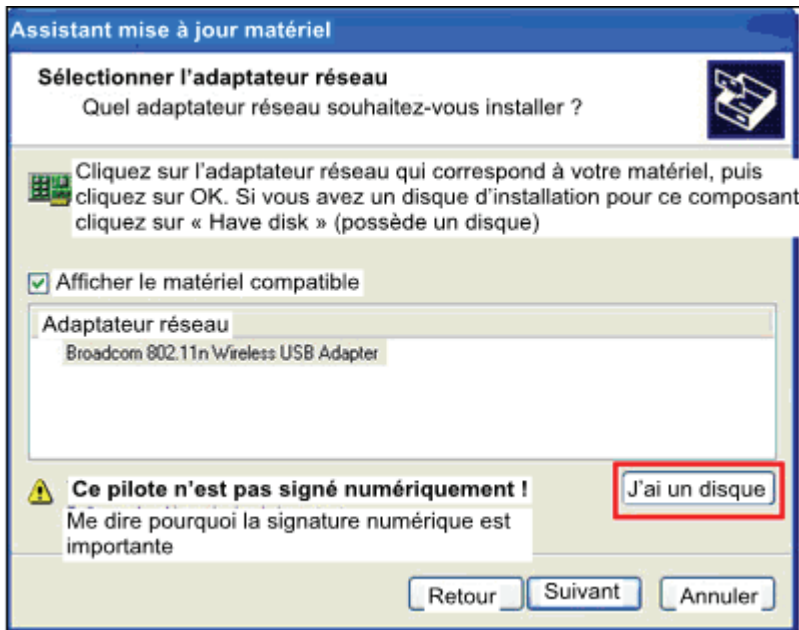
3. Cliquez sur **Installer à partir d'une liste ou d'un emplacement spécifié (avancé)**. Cliquez sur **Suivant**.



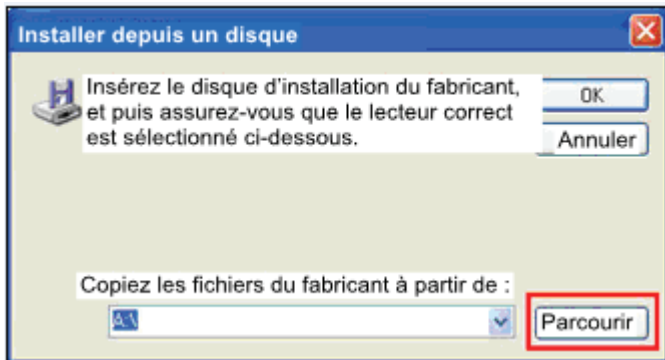
4. Cliquez sur **Ne pas rechercher. Je vais choisir le pilote à installer.** Cliquez sur **Suivant.**



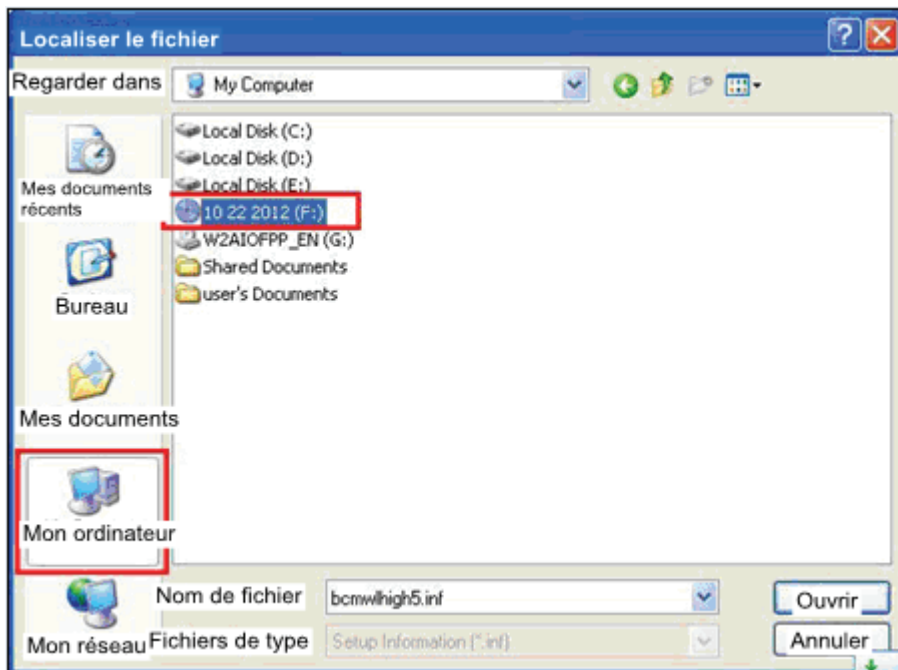
5. Cliquez sur **Disquette fournie.**



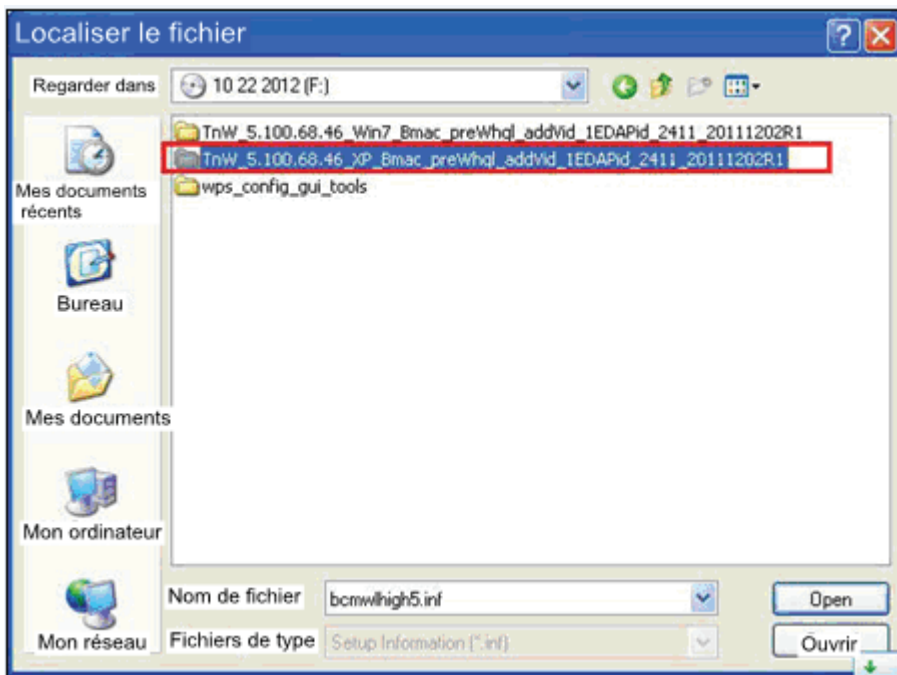
6. Cliquez sur **Parcourir**.



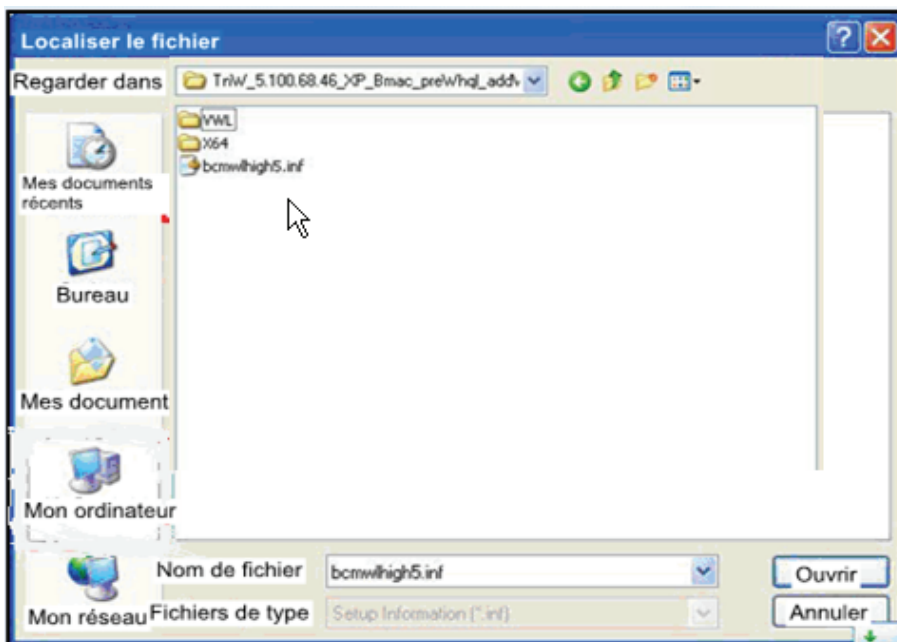
7. Allez dans **Poste de travail > Lecteur DVD**. Cliquez pour ouvrir.



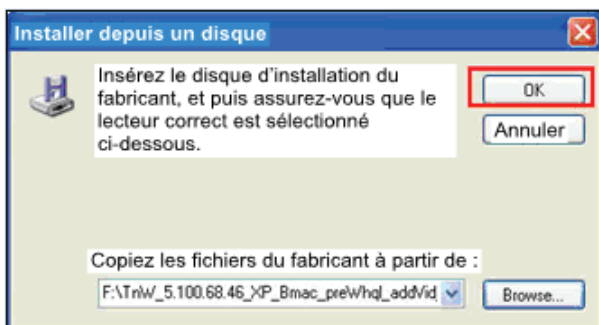
8. Faites un double clic sur le fichier du pilote pour Windows XP.



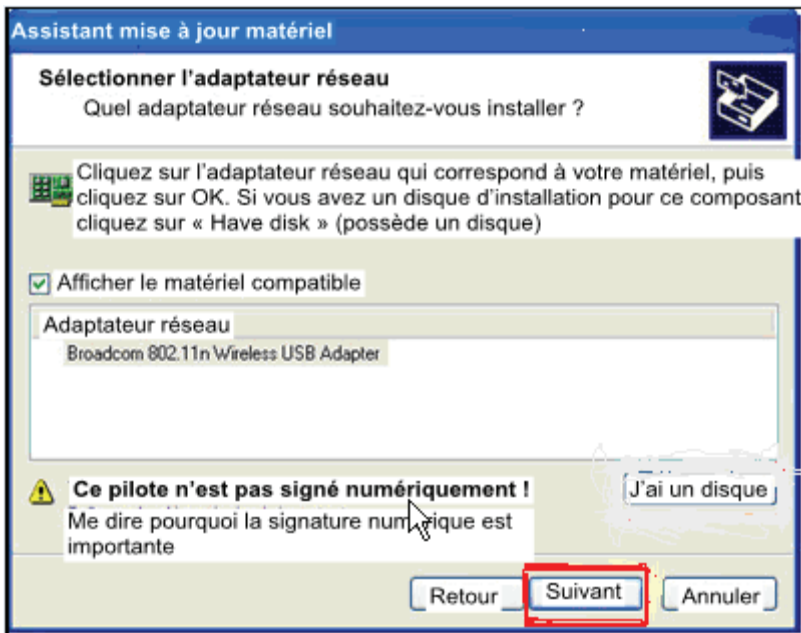
9. Cliquez directement sur **Ouvrir**.



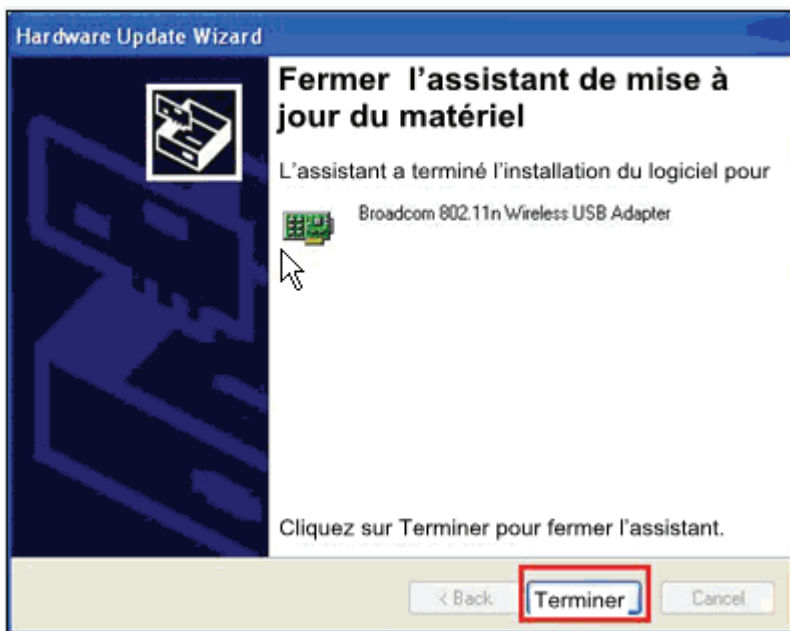
10. Cliquez sur **OK**.



11. Cliquez sur **Suivant**.



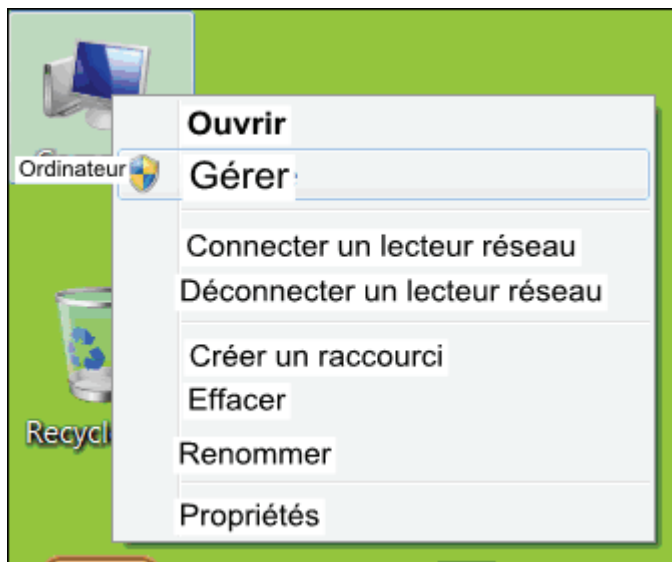
12. Cliquez sur **Terminer**.



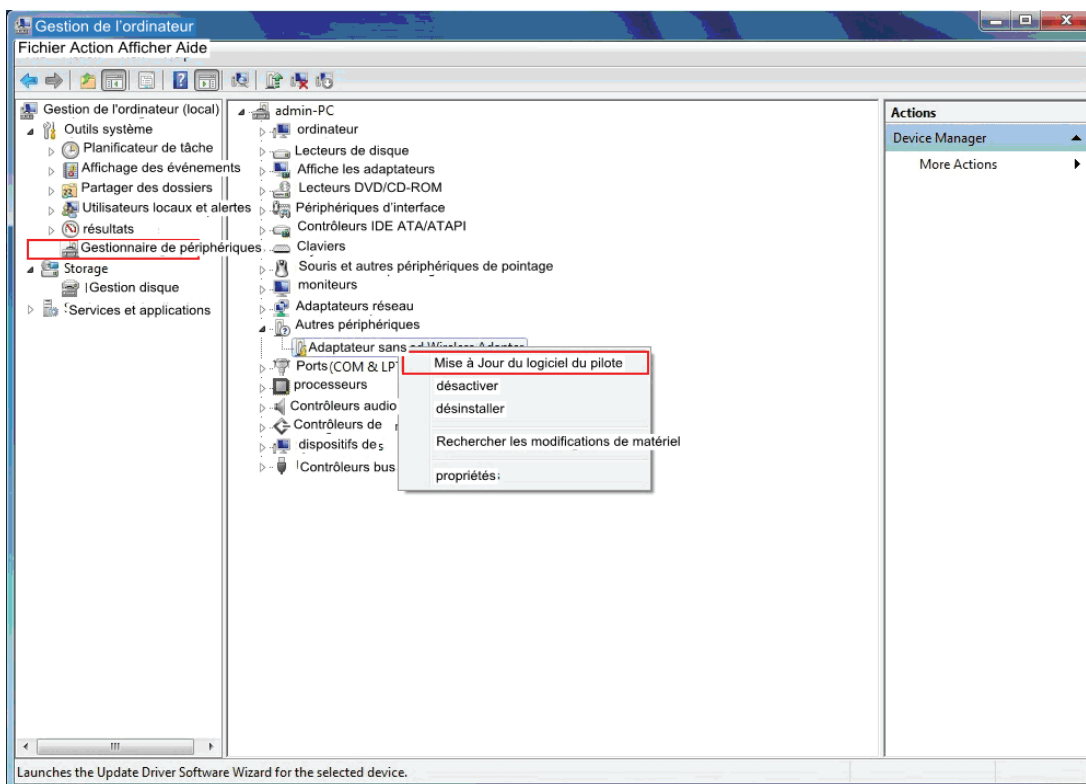
Pour Windows Vista et Windows 7

L'installation du logiciel se fait de manière assez similaire dans Windows Vista et dans Windows 7; nous vous donnons ici la démarche pour Windows 7 à titre d'exemple.

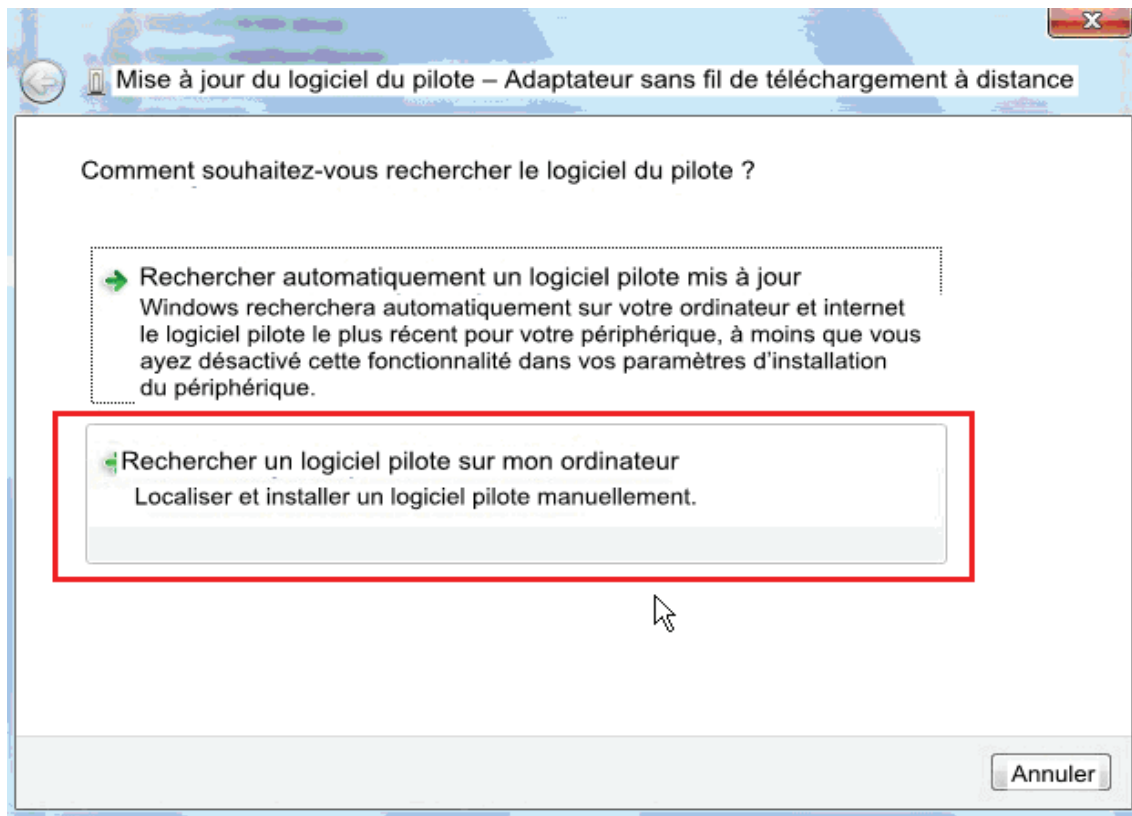
1. Allez dans Poste de travail > Gérer pour afficher la page Gestion de l'ordinateur.



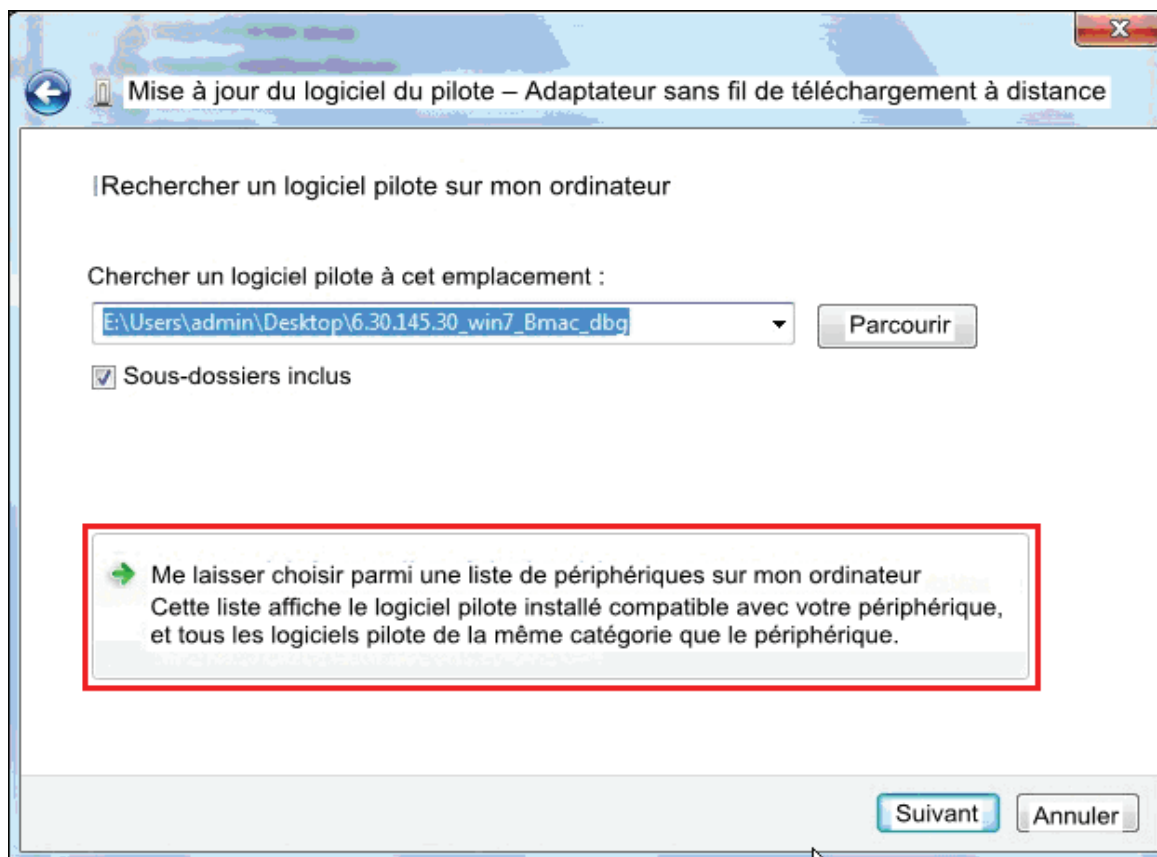
2. Allez dans **Gestionnaire de périphériques > Autre périphériques**. Faites un clic droit sur **Téléchargement à distance de l'adaptateur sans fil** et cliquez sur **Mettre à jour le pilote**.



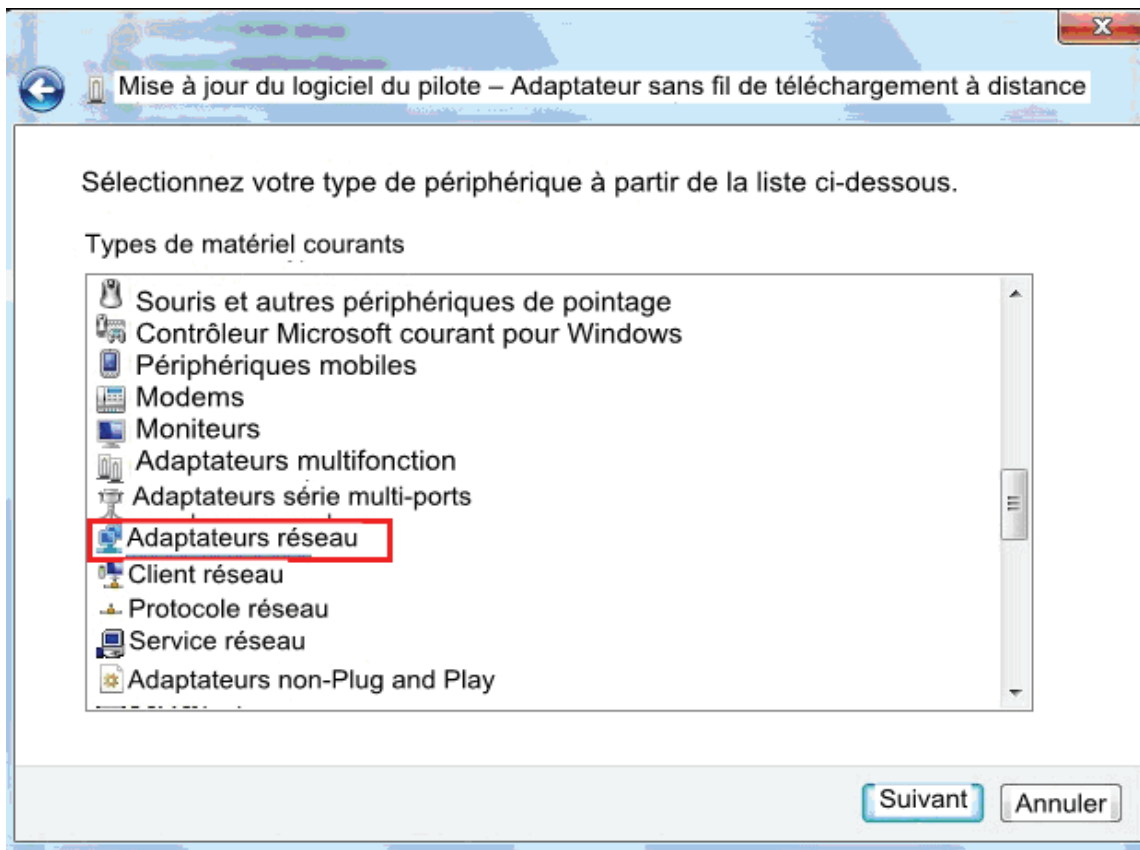
3. Cliquez sur **Rechercher un pilote logiciel sur mon ordinateur**.



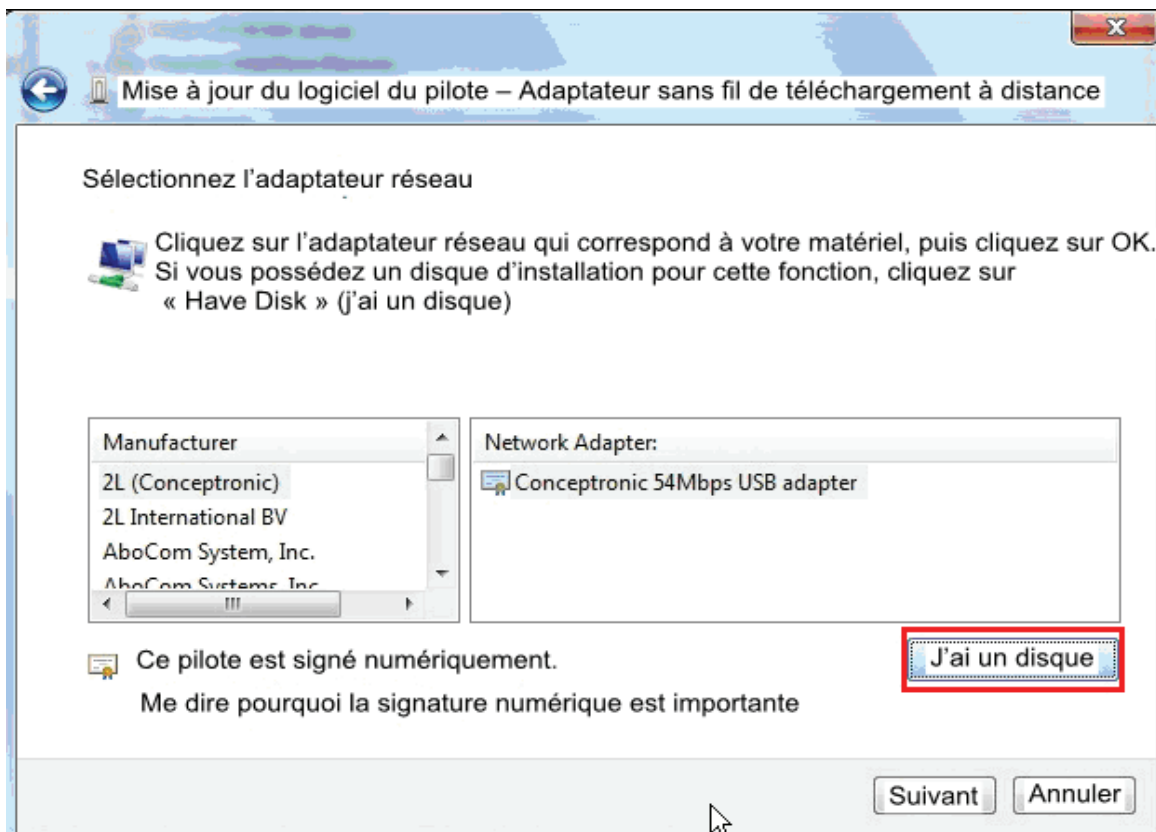
4. Cliquez sur **Me laisser choisir parmi une liste de pilotes de périphériques sur mon ordinateur.**



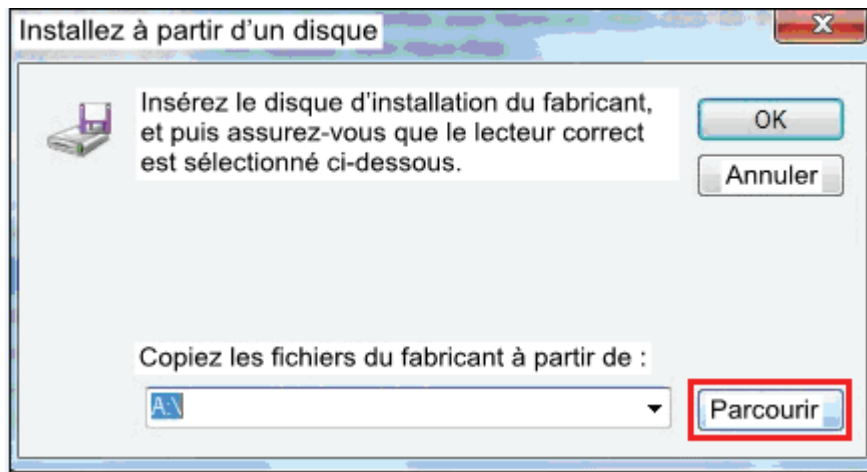
5. Allez dans **Adaptateurs réseau** et cliquez sur **Suivant**.



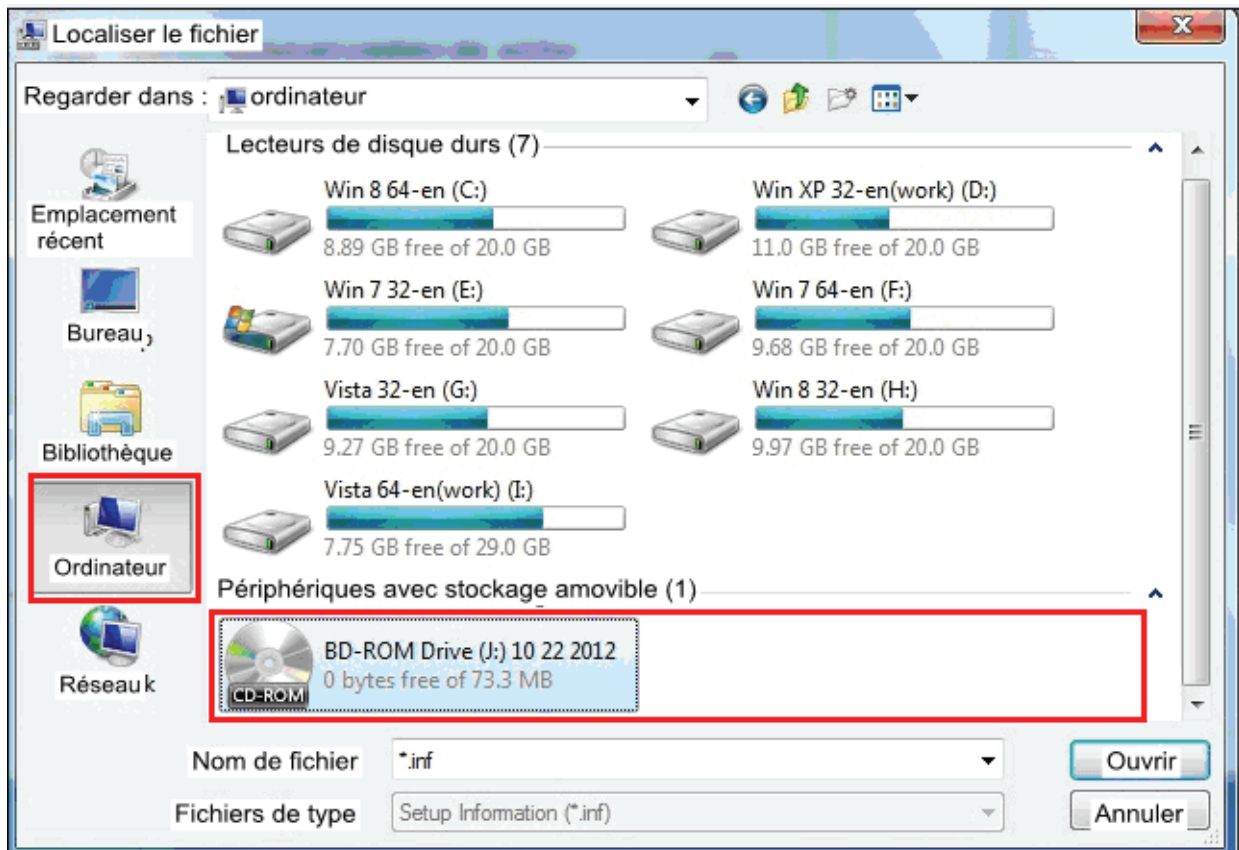
6. Cliquez sur **Disquette fournie**.



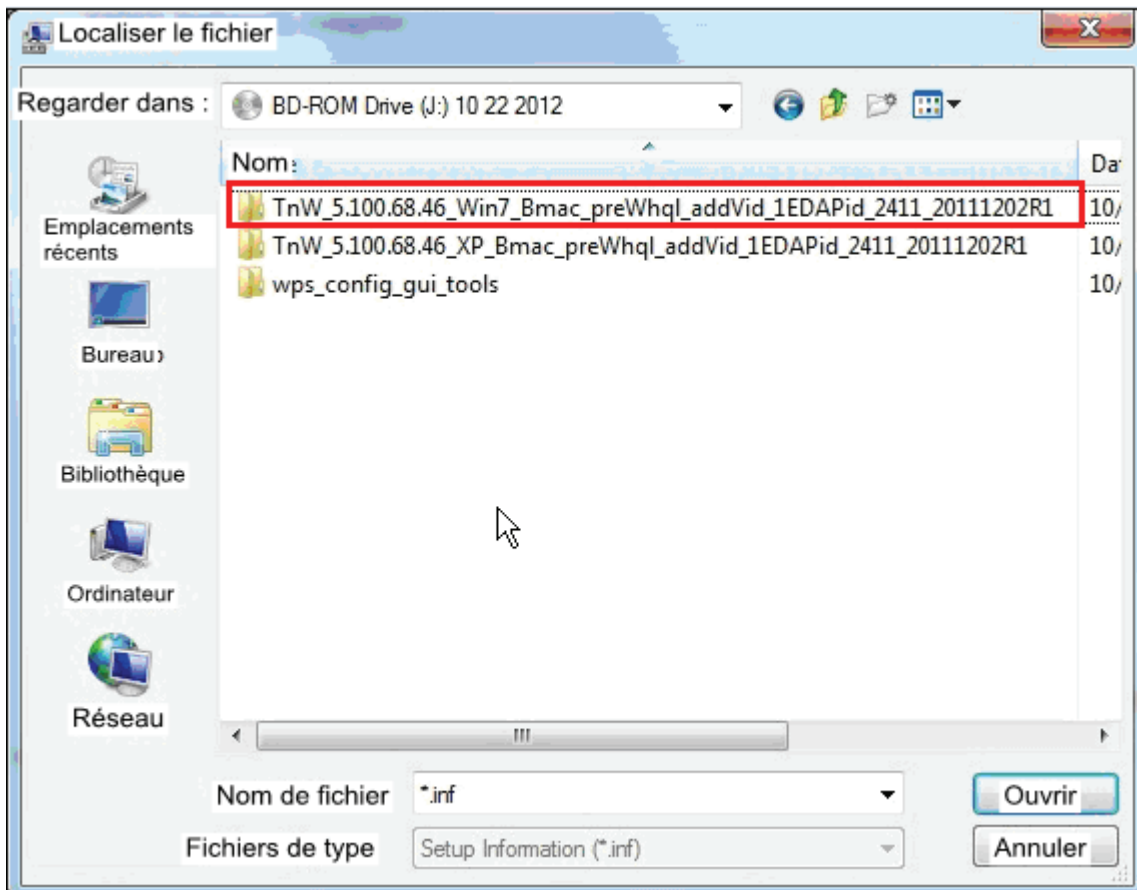
7. Cliquez sur **Parcourir**.



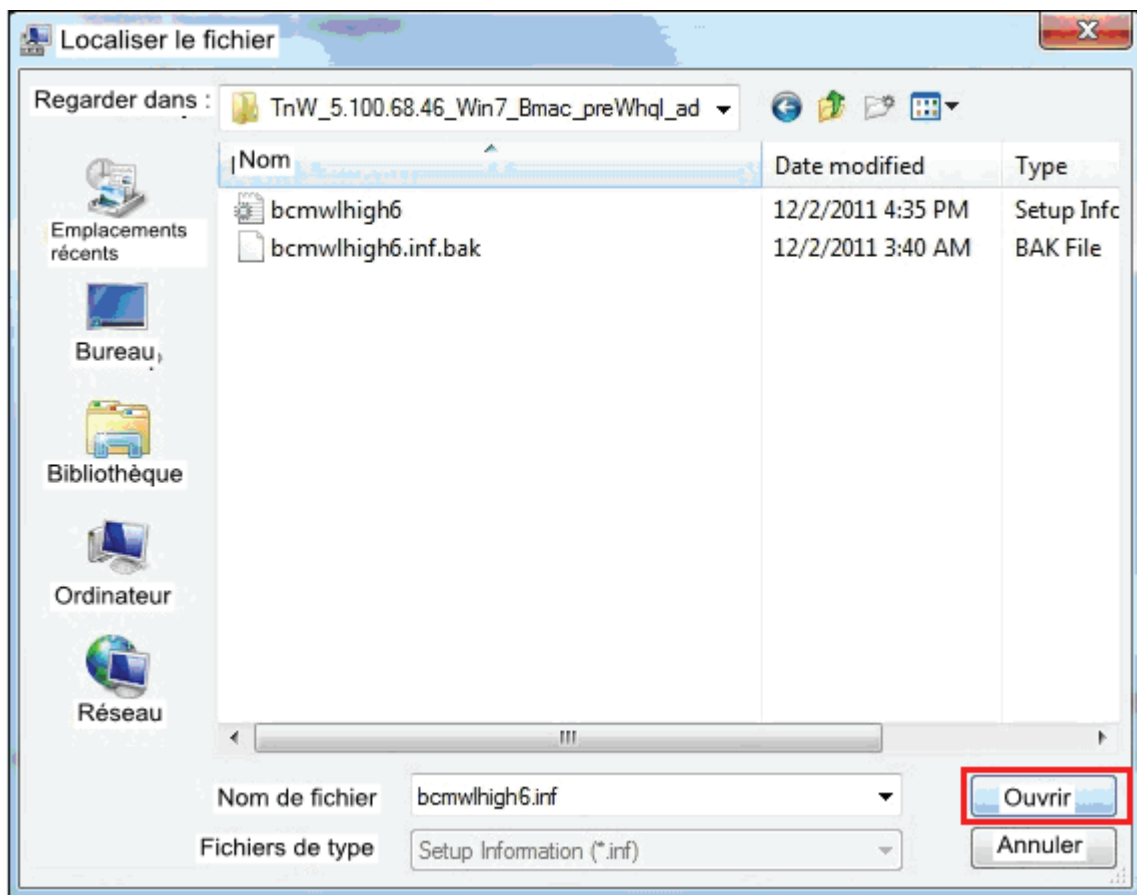
8. Allez dans **Poste de travail > Lecteur DVD RW**. Cliquez sur **Ouvrir**.



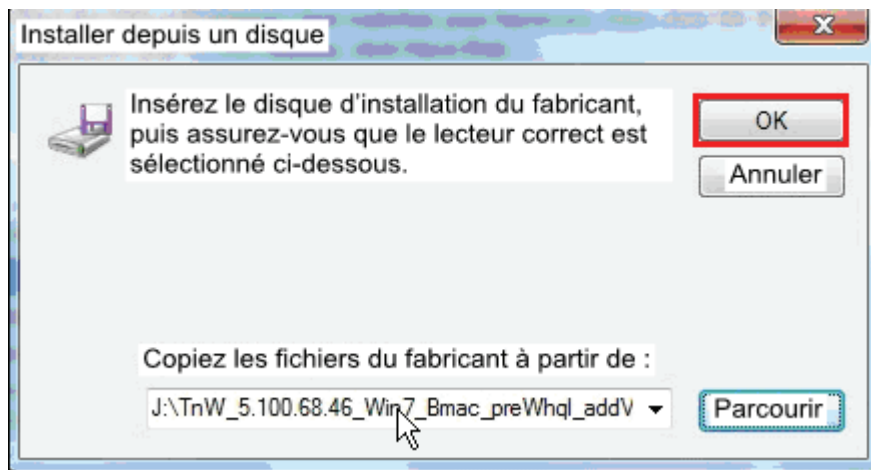
9. Faites un double clic sur le fichier du pilote pour Windows 7.



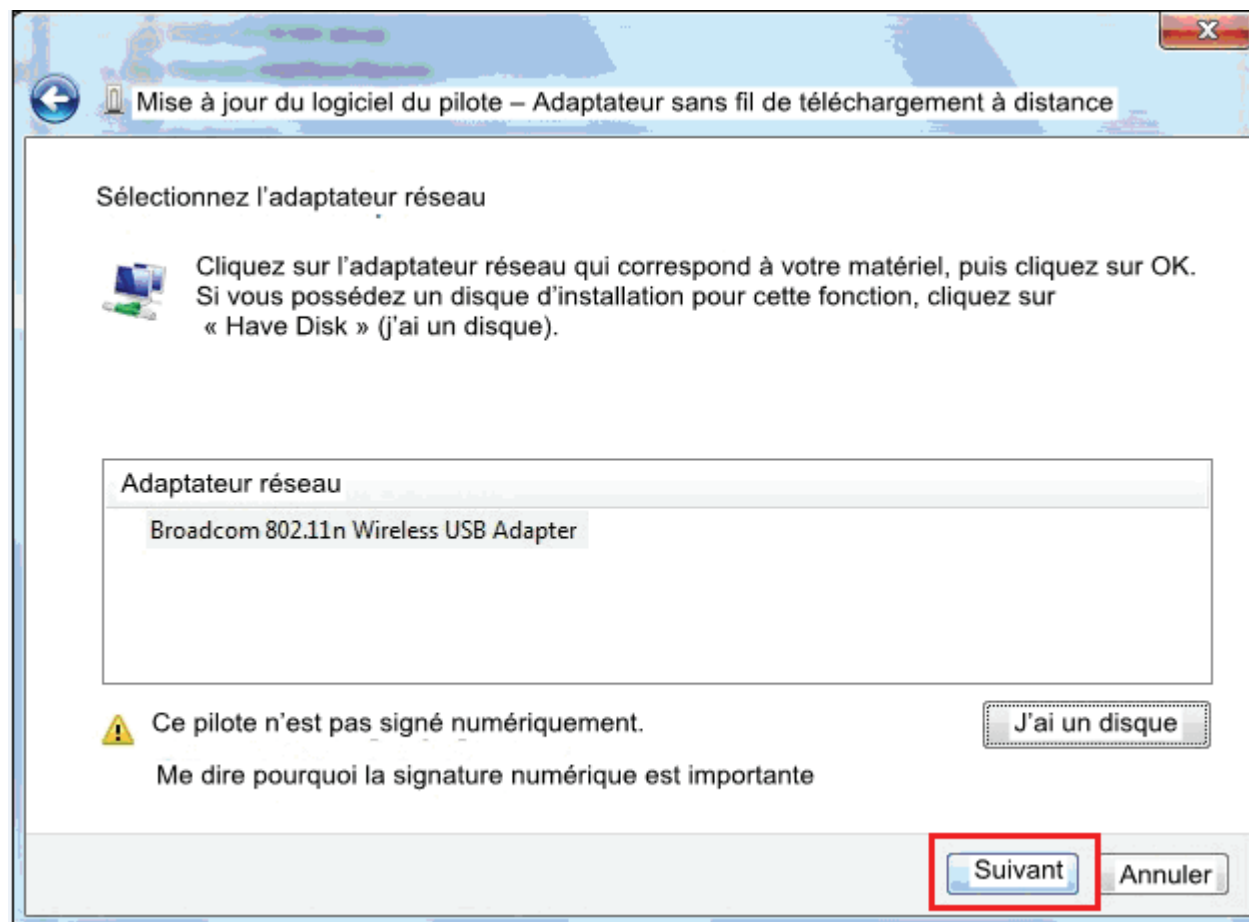
10. Cliquez directement sur **Ouvrir**.



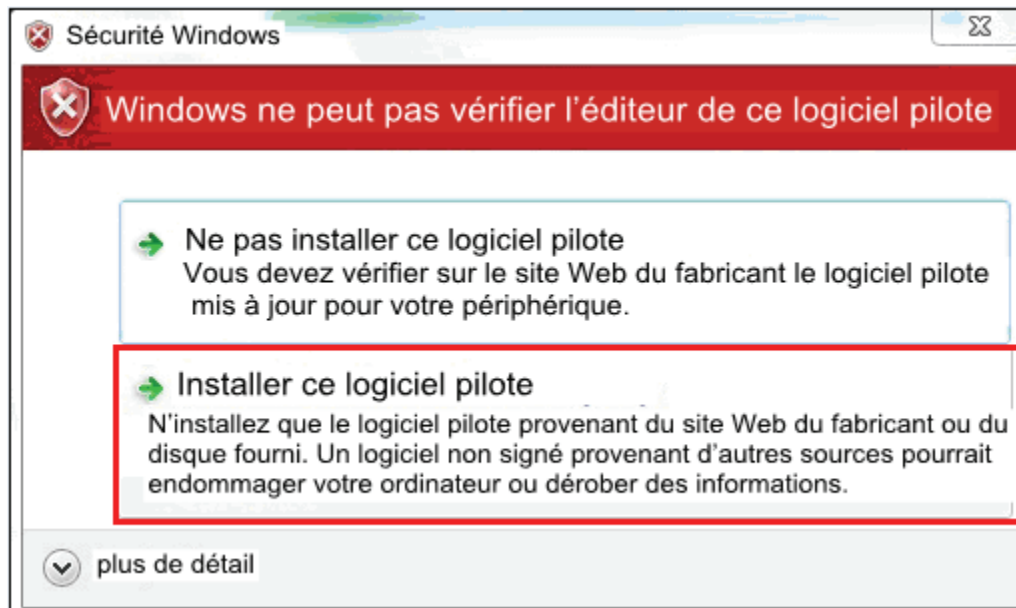
11. Cliquez sur **OK**.



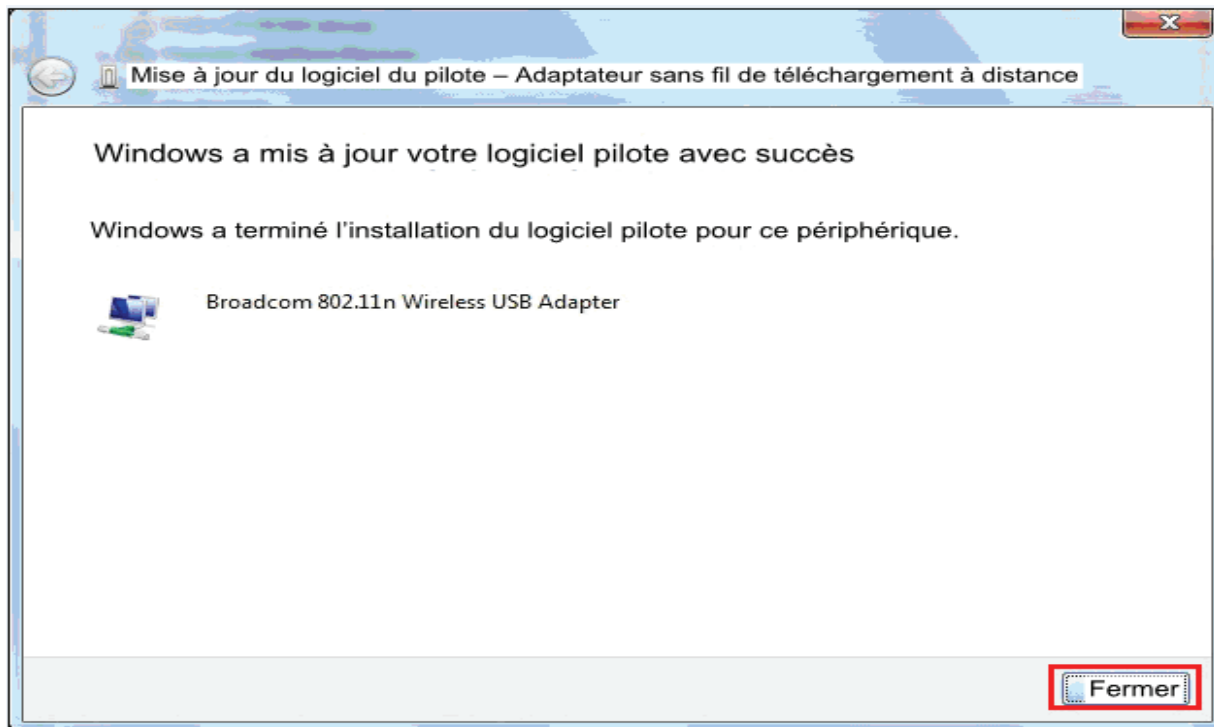
12. Cliquez sur **Suivant**.



13. Cliquez sur **Installer quand même ce pilote**.




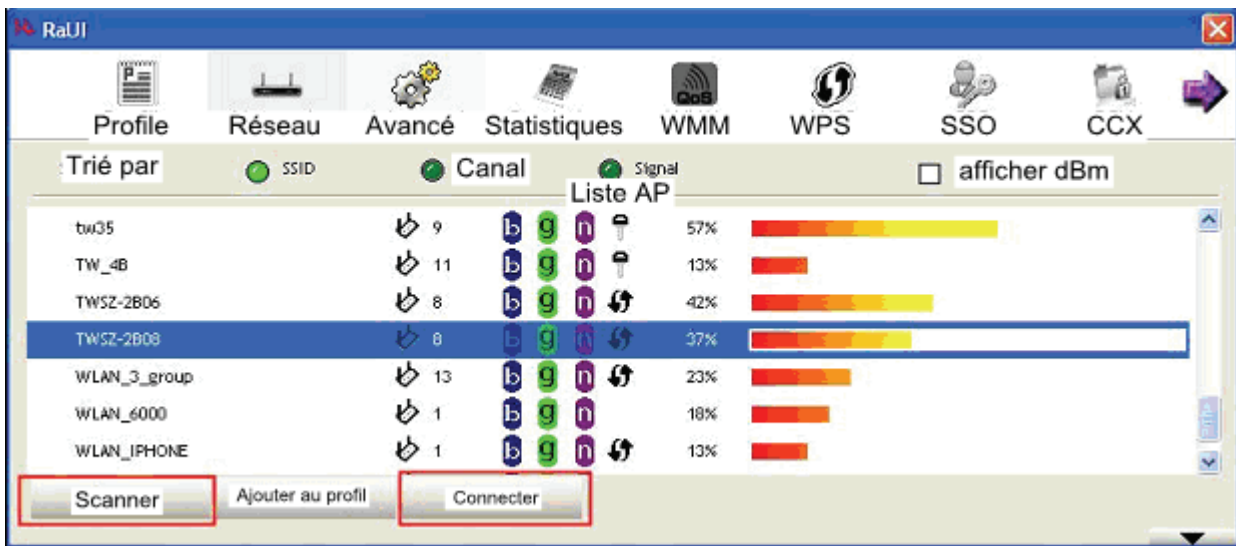
14. Lorsque la fenêtre suivante apparaît, le pilote est installé avec succès. Cliquez sur **Fermer**.



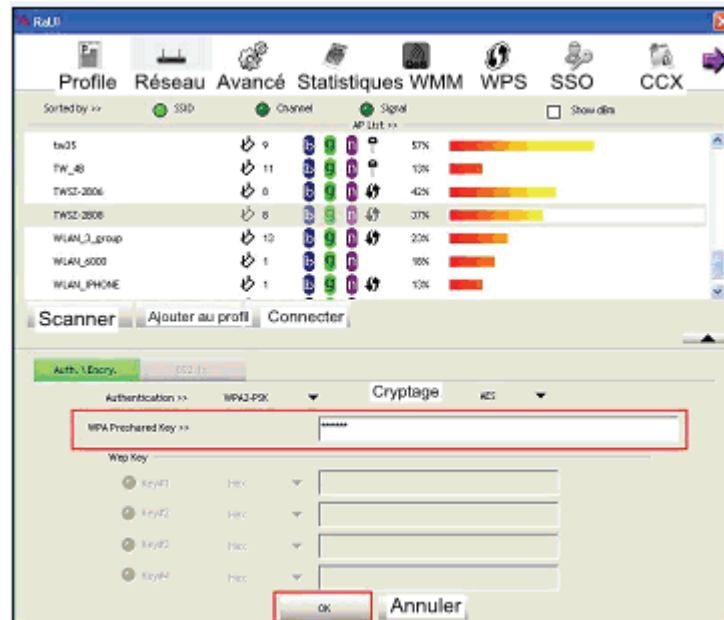
CONNEXION À UN RÉSEAU SANS FIL


Sur Windows XP

1. Faites un double-clic sur l'icône  (rouge).
 - L'appareil affiche tous les réseaux sans fil disponibles où vous vous trouvez.
2. Choisissez le réseau sans fil auquel vous souhaitez vous connecter, puis cliquez sur **Connexion**.



3. Si le réseau est sécurisé, saisissez la clé en bas. Cliquez sur **OK**.



4. Lorsque l'icône de l'utilitaire sans fil  (vert) apparaît, vous êtes maintenant connecté avec succès au réseau sans fil.

SPÉCIFICATIONS

Standard: IEEE802.11n, IEEE802.11 a/b/g

Débit PHY de pointe: Jusqu'à 600 Mbps

Sécurité sans fil: 64/ 128/ WEP, WPA/WPA2, TKIP, 802.1X

Modulation: PSK/CCK, DQPSK, DBPSK, OFDM

Température de fonctionnement: 0°C - 45°C

MISE AU REBUT



En tant que distributeurs responsables, nous sommes soucieux de l'environnement.

Nous vous prions donc de bien vouloir respecter la procédure de mise au rebut de votre produit, de l'emballage et, le cas échéant, des accessoires, afin de contribuer à la préservation des ressources naturelles et de garantir le recyclage des matériaux d'une manière respectueuse de la santé et de l'environnement.

Ce produit doit être mis au rebut d'une manière conforme aux lois et réglementations locales. Les produits électriques usagés ne doivent pas être jetés avec les ordures ménagères à la fin de leur durée de vie.

Contactez le magasin d'achat et les autorités locales pour plus d'informations concernant les procédures de mise au rebut et de recyclage.

En raison des mises au point et améliorations constamment apportées à nos produits, de petites incohérences peuvent apparaître dans le mode d'emploi. Veuillez nous excuser pour la gêne occasionnée.

Darty Plc © UK: EC1N 6TE 31 / 10/ 2013

Declaration of Conformity

The following product has been deemed to comply with the requirements of the listed European Directives:-

R&TTE Directive (1999 / 5 / EC)

Electromagnetic Compatibility Directive (2004/108/EC)

Low Voltage Directive (2006/95/EC)

RoHS2 (2011/65/EU)

Product Description: 300 Mbps 802.11n wireless USB adapter

Brand: I.T.Works

Model number: DONW600

The above listed products conform to the following EU Standards:

EN 62311: 2008

EN 301 489-17 V2.2.1

EN 300 328 V1.7.1

EN 301 489-1 V1.9.2

EN60950-1:2006 + A11:2009 + A1:2010+A12:2011

The person responsible for this declaration is:

Name: François Lemauf

Position: General Manager of Direct Sourcing

Signature:

Date: 6th January, 2014

