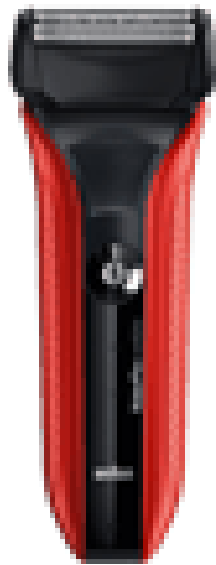




MARQUE: BRAUN

REFERENCE: WATERFLEX RED ED

CODIC: 4035844



BRAUN

WaterFlex



Type 5760

www.braun.com

WF2s



Braun Infolines

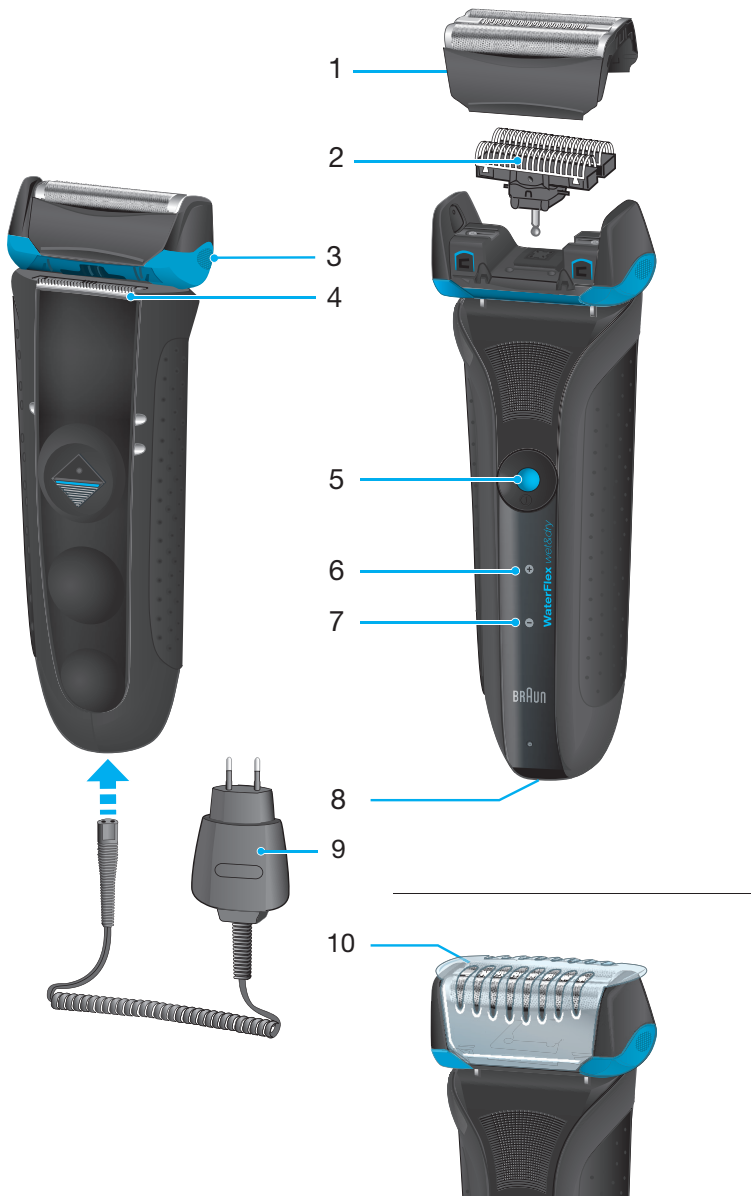
Deutsch	6
English	9
Français	14
Español	17
Português	20
Italiano	23
Nederlands	26
Dansk	29
Norsk	32
Svenska	35
Suomi	38
Türkçe	41
Ελληνικά	44

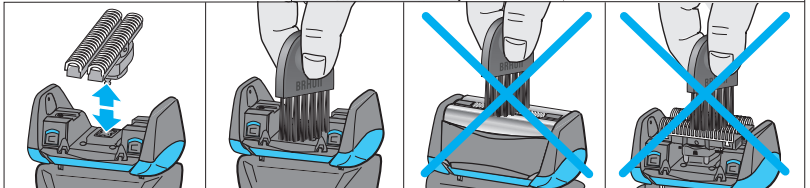
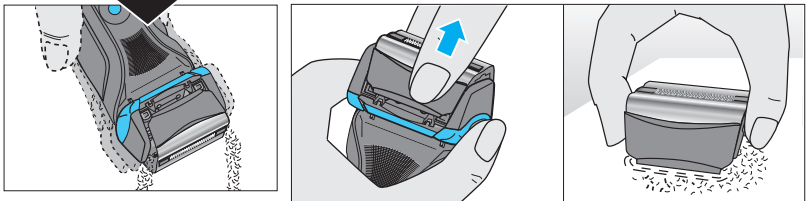
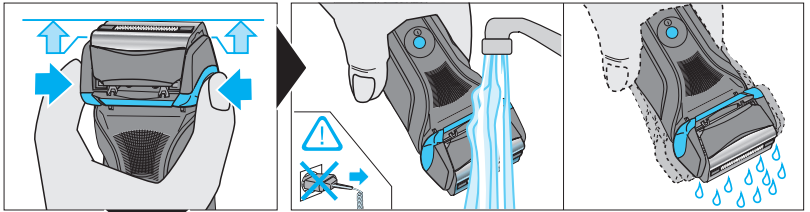
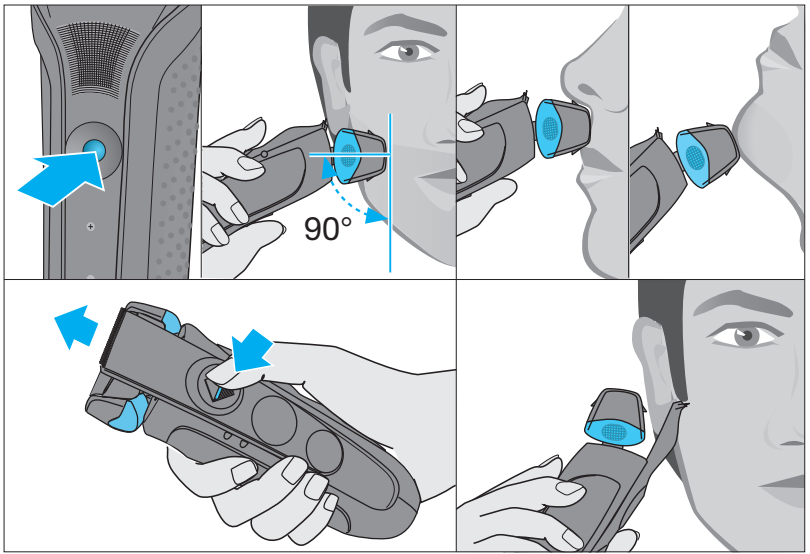
DE/AT	00 800 27 28 64 63 00 800 BRAUNINFOLINE
CH	08 44 - 88 40 10
UK	0800 783 7010
IE	1 800 509 448
FR	0 800 944 802
BE	0 800 14 592
ES	901 11 61 84
PT	808 20 00 33
IT	800 440 017
NL	0 800-445 53 88
DK	70 15 00 13
NO	22 63 00 93
SE	020 - 21 33 21
FI	020 377 877
TR	0 800 261 63 65
HK	2926 2300 (Jebsen Consumer Service Centre)

Braun GmbH
Frankfurter Straße 145
61476 Kronberg/Germany
www.braun.com

www.service.braun.com







Français

Nos produits sont conçus pour répondre aux normes les plus élevées en matière de qualité, fonctionnalité et design. Nous espérons que vous apprécierez votre nouveau rasoir Braun.

Lisez l'intégralité des instructions d'utilisation, elles contiennent des informations de sécurité. Conservez ce document pour le consulter également ultérieurement.

Avertissement

Votre rasoir est livré avec un cordon d'alimentation spécial qui intègre un adaptateur sécuritaire de basse tension. Par conséquent, vous ne devez modifier ou manipuler aucun de ses composants, afin d'éviter tout risque d'électrocution. Utilisez uniquement le cordon d'alimentation fourni avec votre rasoir.

Ne vous rasez pas avec une grille ou un cordon endommagés.



Cet appareil est utilisable dans le bain ou la douche.

Pour des raisons de sécurité, cet appareil ne peut être utilisé que sans fil.

Cet appareil peut être utilisé par des enfants de 8 ans et plus et par des personnes dont les capacités physiques, sensorielles ou mentales sont réduites, ou des personnes dénuées d'expérience ou de connaissance, si elles ont pu bénéficier, par

l'intermédiaire d'une personne responsable de leur sécurité, d'une surveillance ou d'instructions préalables concernant l'utilisation de l'appareil en toute sécurité et les dangers encourus. Les enfants ne doivent pas jouer avec l'appareil. Le nettoyage et l'entretien ne doivent pas être faits par des enfants, à moins qu'ils ne soient âgés de plus de 8 ans et qu'ils ne soient sous surveillance.

Description

- 1 Grille de rasage
- 2 Bloc-couteaux
- 3 Boutons d'éjection de la grille de rasage
- 4 Tondeuse rétractable pour poils longs
- 5 Bouton Marche/Arrêt
- 6 Témoin lumineux de charge
- 7 Témoin lumineux de faible charge
- 8 Prise d'alimentation secteur du rasoir
- 9 Cordon d'alimentation
- 10 Capot de protection

Charge

La température ambiante recommandée pour charger le rasoir est comprise entre 5 °C et 35 °C. La batterie peut ne pas se charger correctement ou pas du tout à des températures extrêmement basses ou élevées. La température ambiante recommandée pour se raser est comprise entre 15° C et 35 °C.

N'exposez pas votre rasoir à des températures supérieures à 50 °C pendant une période prolongée.

- En utilisant le cordon spécial (9), connectez le rasoir à une prise électrique,

le moteur coupé, et laissez-le charger pendant au moins une heure.

- Une charge complète permet jusqu'à 45 minutes de temps de rasage sans le cordon. Cela peut varier suivant l'épaisseur de votre barbe.

Témoins lumineux

Lorsque le rasoir est en charge ou quand vous utilisez le rasoir, le témoin lumineux de charge (6) clignotera en vert. Lorsque le rasoir est complètement chargé, le témoin de charge est allumé en continu, à condition que le rasoir soit en marche ou branché à une prise électrique.

Le témoin lumineux de faible charge (7) clignote lorsque la batterie doit être rechargée. Lorsque ce témoin s'allume, il vous reste normalement suffisamment d'autonomie pour terminer le rasage en cours.

Rasage

Appuyez sur l'interrupteur marche/arrêt (5) pour mettre en marche le rasoir.

Tondeuse rétractable pour les poils longs

Pour tailler les pattes, la moustache ou la barbe, faites glisser la tondeuse pour les poils longs (4) vers le haut.

Conseils d'utilisation pour un rasage parfait

Pour un rasage parfait, Braun vous recommande de suivre les 3 étapes suivantes :

1. Rasez-vous toujours avant de vous laver le visage.
2. Tenez en permanence votre rasoir perpendiculairement (90°) à votre peau.
3. Tendez votre peau et rasez dans le sens contraire de la pousse des poils.

Nettoyage

Un nettoyage régulier de votre rasoir vous assure des performances de rasage optimales. Passer la tête de rasage sous l'eau courante après chaque utilisation est un moyen simple et rapide de garder votre rasoir propre:

- Appuyez sur le bouton d'éjection de la grille de rasage (3) pour soulever la grille de rasage. Ne pas la retirer complètement.
- Mettez en marche votre rasoir (sans le cordon d'alimentation) et passez la tête de rasage sous l'eau chaude jusqu'à ce que tous les résidus soient enlevés. Vous pouvez également utiliser du savon liquide sans substance abrasive. Rincez intégralement la mousse et laissez le rasoir fonctionner encore quelques secondes.
- Ensuite, arrêtez le rasoir et retirez la grille de rasage (1). Puis, laissez sécher les différents éléments séparément.
- Si vous nettoyez régulièrement votre rasoir sous l'eau, appliquez une fois par semaine une goutte d'huile fluide de machine à coudre sur la tondeuse pour poils longs et la grille de rasage.

Vous pouvez également utiliser une méthode alternative de nettoyage rapide:

- Appuyez sur le bouton d'éjection de la grille de rasage (3) pour soulever la grille de rasage. Ne pas la retirer complètement. Allumez le rasoir pendant environ 5-10 secondes afin de faire tomber les résidus de poils.
- Éteignez le rasoir. Retirez la grille et tapotez-la sur une surface plane. Avec la brosse, nettoyez l'intérieur de la tête de rasage. Cependant, ne nettoyez jamais la grille de rasage ni le bloc couteaux avec la brosse, vous risqueriez de les endommager.

Entretien du rasoir

Remplacement de la grille de rasage et du bloc-couteaux

Pour conserver 100% de la performance de votre rasoir, remplacez la grille et le bloc-couteaux tous les 18 mois.

Accessoires

Disponible auprès de votre revendeur ou des centres de service Braun :

Grille de rasage et bloc-couteaux : 51B

Respect de l'environnement

Ce produit contient des batteries rechargeables. Afin de protéger l'environnement, ne jetez jamais l'appareil dans les ordures ménagères à la fin de sa durée de vie. Remettez-le à votre centre service agréé Braun ou déposez-le dans des sites de récupération appropriés conformément aux réglementations locales ou nationales en vigueur.



Sujet à toute modification sans préavis.

Voir les spécifications électriques mentionnées sur l'adaptateur basse tension.

Garantie

Nous accordons une garantie de 2 ans sur ce produit, à partir de la date d'achat. Pendant la durée de la garantie, Braun prendra gratuitement à sa charge la réparation des vices de fabrication ou de matière en se réservant le droit de décider si certaines pièces doivent être réparées ou si l'appareil lui-même doit être échangé.

Cette garantie s'étend à tous les pays où cet appareil est commercialisé par Braun ou son distributeur exclusif.

Cette garantie ne couvre pas : les dommages occasionnés par une utilisation inadéquate, l'usure normale (par exemple, grille et bloc-couteaux) ainsi que les défauts d'usures qui ont un effet négligeable sur la valeur ou l'utilisation de l'appareil. Cette garantie devient caduque si des réparations ont été effectuées par des personnes non agréées par Braun et si des pièces de rechange ne provenant pas de Braun ont été utilisées.

Pour toute réclamation intervenant pendant la période de garantie, retournez ou rappez l'appareil ainsi que l'attestation de garantie à votre revendeur ou à un Centre Service Agréé Braun.

Veuillez vous référer à www.service.braun.com ou appeler le 0 800 944 802 (service consommateurs - appel gratuit depuis un poste fixe) pour connaître le Centre Service Agréé Braun le plus proche de chez vous.

Clause spéciale pour la France

Outre la garantie contractuelle exposée ci-dessus, nos clients bénéficient de la garantie légale des vices cachés prévue aux articles 1641 et suivants du Code civil.