



MARQUE: PROLINE

REFERENCE: VCB4224

CODIC: 4011309

PROLINE

MODEL: VCB4224

VACUUM CLEANER

ASPIRATEUR

STOFZUIGER

ASPIRADORA



 INSTRUCTION MANUAL

 MANUEL D'UTILISATION

 GEBRUIKERSHANDLEIDING

 MANUAL DE INSTRUCCIONES

Catalogue

Language of introduction	Page
English -----	1-11
French -----	12-24
Dutch -----	25-36
Espa -----	37-49

WARNINGS

This appliance is intended for domestic household use only and should not be used for any other purpose or in any other application, such as for non-domestic use or in a commercial environment.

If the supply cord is damaged, it must be replaced by a special cord or assembly available from the manufacturer or its service agent.

Regarding the detailed instructions for the method and frequency of cleaning and the precautions during user maintenance, refer to the section “Cleaning and Maintenance” on pages 7-8 of the manual.

This appliance can be used by children aged from 8 years and above and persons with reduced physical, sensory or mental capabilities or lack of experience and knowledge if they have been given supervision or instruction concerning use of the appliance in a safe way and understand the hazards involved. Children shall not play with the appliance. Cleaning and user maintenance shall not be made by children without supervision.

Following objects are strictly banned, otherwise the vacuum cleaner will be damaged or fire calamity will be caused, which bring such accidents as human body injuries:

Don't pick up large or sharp broken
such as glasses.

Don't pick up harming or erodent
liquids (solvent, corrosive,
detergent...).

Don't pick up inflammable or explosive
substance such as gasoline or alcohol.

Don't pick up/ vacuum burning or
glowing objects (cigarettes, matches,
hot ashes).

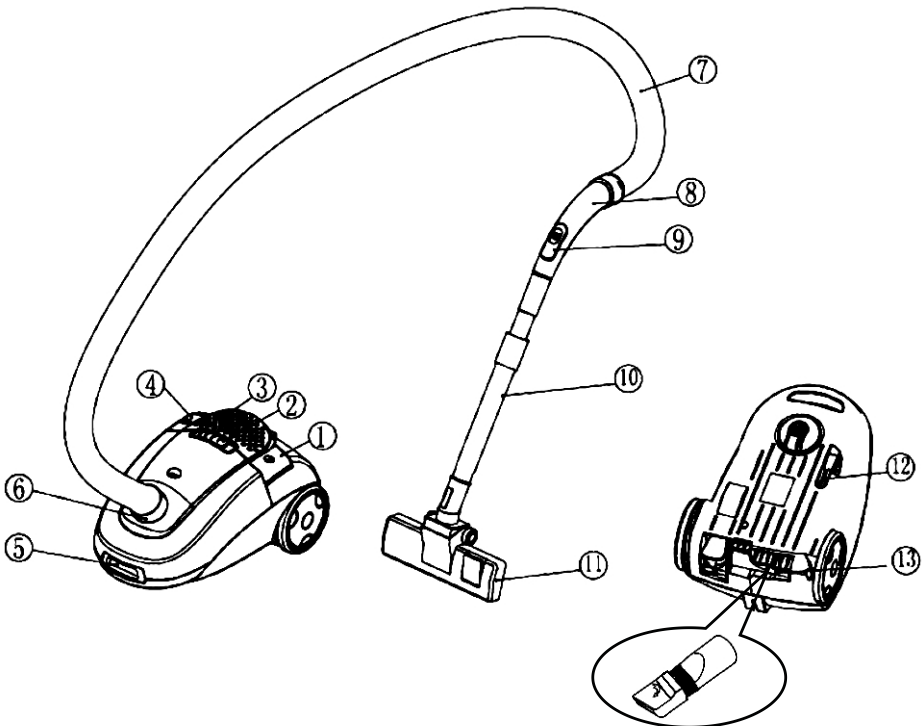
WARNING: the plug must be removed
from the socket-outlet before cleaning
or maintaining the appliance.

Regarding the detailed instructions for the safe use of the appliance, refer to the section “Operation”.

IMPORTANT SAFETY INSTRUCTIONS

- Always disconnect the plug from the power supply if it is left unattended and before assembling, disassembling or cleaning.
- Do not use the appliance with wet hands or feet.
- Do not use the appliance without dust bag and/or filters in place.
- Do not use the appliance to suck up water or any other liquid.
- Do not immerse the product in water or any other liquid for cleaning.
- Use only original accessories approved by the manufacturer.
- The hose must be checked regularly and must not be used if damaged.

DESCRIPTION



1. Power button
2. Suction power control switch
3. Air outlet grille
4. Cord rewind button
5. Front cover clamp
6. Hose socket
7. Hose
8. Hose handle
9. Air flow regulator
10. Telescopic tubes
11. Floor brush
12. Storage clip
13. Combination tool (Dusting brush and crevice tool)

ASSEMBLY

Always remove the plug from the mains socket before assembling or disassembling accessories.

Hose

- To fit the hose, push it firmly into the hose socket on the front of the appliance until the hose clicks into place.
- To remove the hose, press the release tabs on the hose sides and pull the hose out of the appliance.

Connecting tubes and accessories

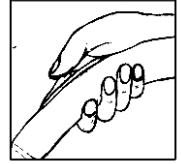
1. Attach the bigger end of the tubes into the hose handle.
2. Adjust the tubes to your desired length.
 - Push forward the switch on the tube then adjust. Release the switch until the desired length is achieved.
3. Attach the desired cleaning accessory to the end of the tube.

To remove the tubes and accessories, hold each piece tightly and pull firmly apart.

OPERATION

1. Pull the power cord out of the appliance and insert the mains plug into the mains socket.
 - A YELLOW mark on the power cord indicates the ideal cable length. Do not extend the power cord beyond the RED mark.
2. Press the power button on top of the appliance to switch on the appliance.

- Always set the suction power control switch to the MIN position before switching on the appliance.
3. You can quickly reduce the suction power by pushing the air flow regulator on the hose handle. Push it forward, suction power will increase; push it backward, suction power will reduce.
- You can also adjust the suction power by setting the suction power switch to the desired position.

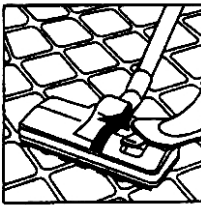


Using the Cleaning Accessories

- Dual position carpet / floor brush (Drawings for reference only)

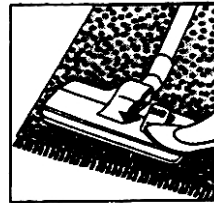
Position 1: Bristles extended

- For hard floors

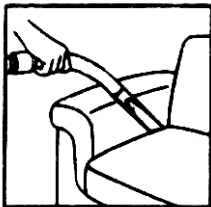


Position 2: Bristles retracted

- For carpets



- Combination tool (dusting brush and crevice tool)
For corners, edges or small spaces



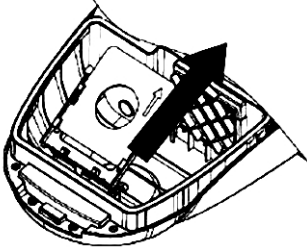
CLEANING AND MAINTENANCE

Always switch off the appliance and unplug from the mains socket before carrying out any maintenance or cleaning. Clean the outside of the appliance with a slightly damp cloth. Dry thoroughly before use.

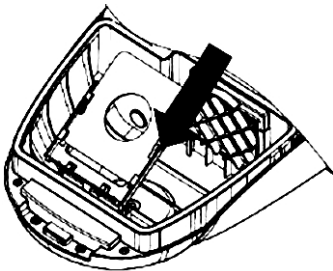
Emptying the Dust Tank

When the dust full indicator is coloured red, the dust bag is full. You need to empty or replace the dust bag and clean the air filter if it is clogged.

1. Lift up the front cover clamp to open the dust tank.
2. Remove the dust bag.



3. Empty the dust bag or replace it with a new one.
 - To replace the dust bag, remove it and then insert a new one onto the dust bag holder.
4. Insert the dust bag into the dust bag holder.



5. Close the front cover until a click is heard.

Filters Maintenance

It is very important to keep the filters clean to maintain maximum

performance from the vacuum.

Clean the filters regularly. We recommend you replace the filters once a year.

Cleaning the air inlet filter

Open the front cover to remove the filter.

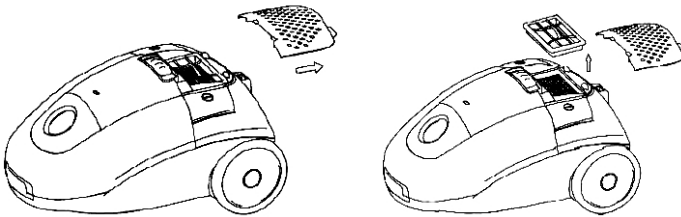
Clean the filter under running water. Dry it thoroughly before replacing it.

Cleaning the air outlet filter

Remove the filter grille at the back of the appliance to remove the filters.

Clean the filters under running water. Dry them thoroughly before replacing them.

Reattach the filter grille to the appliance.

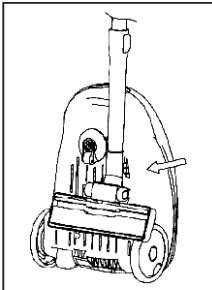


Power cord rewinding

When not in use, unplug the appliance from the mains socket and then press the cord rewind button to feed back the power cord.

CAUTION: Take special care to rewind the mains cord by holding the plug to avoid injury by a whipping action.

Storage



Insert the holder of the floor brush with tubes into the storage clip at the rear or bottom (as shown) of the appliance.

TROUBLESHOOTING


Please check the following details before you have your appliance repaired by an authorised servicing agent.

Problem	Possible Cause	Possible Solution
Vacuum cleaner does not work.	<ol style="list-style-type: none">1. Check if the power plug is firmly inserted into the power outlet.2. Check if the power switch of the appliance is on.	<ol style="list-style-type: none">1. Insert the plug back into the power outlet and ensure it is switched on.2. Then turn the vacuum power switch on.
Suction power becomes weak.	<ol style="list-style-type: none">1. Check if the hose, floor brush or tube is clogged or damaged.2. Check if the dust bag is full.3. Check if the filters are clogged and if the tubes are correctly attached.	<ol style="list-style-type: none">1. Immediately remove the obstruction.2. Empty the dust bag.3. Clean the filters or reassemble the tubes.
Power cord will not fully feed back.	Check if the power cord is twisted.	Pull out the power cord at its optimal length and rewind it.
Power cord can not be pulled out.	The power cord may be twisted.	Rewind or pull the cord in and out several times by pressing the cord rewind button.
No suction power regulation.	The suction power regulation device may be faulty.	Restart the appliance several times. If it still does not work, contact an authorised servicing agent.

SPECIFICATIONS

Ratings: 220-240V 50/60Hz

Nominal power 800W (1000W max)

 **ENERG** Y IJA
енергия · ενεργεια IE IA

PROLINE VCB4224

A B C C D E F G

ENERGIA · ЕНЕРГИЯ · ΕΝΕΡΓΕΙΑ
ENERGIJA · ENERGY · ENERGIE · ENERGI

37 kWh/annum

ABCDEF G 80dB

ABCDEF G ABCDEF G

665/2013 - 1

We apologise for any inconvenience caused by minor inconsistencies in these instructions, which may occur as a result of product improvement and development.

Darty Plc © UK: EC1N 6TE 30 / 06 /2014

AVERTISSEMENTS

Cet appareil est destiné à un usage domestique uniquement. Toute utilisation autre que celle prévue pour cet appareil, ou pour une autre application que celle prévue, par exemple une application commerciale, est interdite.

Si le câble d'alimentation est endommagé, il doit être remplacé par le fabricant, son service après vente ou des personnes de qualification similaire afin d'éviter un danger.

En ce qui concerne les informations détaillées sur la méthode et la fréquence du nettoyage et des précautions d'entretien par l'utilisateur,

référez-vous à la section “NETTOYAGE ET ENTRETIEN” en pages 18-21.

Cet appareil peut être utilisé par des enfants âgés d'au moins 8 ans et par des personnes ayant des capacités physiques, sensorielles ou mentales réduites ou dénuées d'expérience ou de connaissance, s'ils (si elles) sont correctement surveillé(e)s ou si des instructions relatives à l'utilisation de l'appareil en toute sécurité leur ont été données et si les risques encourus ont été appréhendés. Les enfants ne doivent pas jouer avec l'appareil. Le nettoyage et l'entretien par l'utilisateur ne doivent pas être effectués par des enfants sans surveillance.

Les objets suivants sont strictement interdits, sous peine d'abîmer l'aspirateur ou de causer un incendie, et de provoquer des blessures corporelles accidentelles:

N'aspirez pas les objets de taille importante, affûtés ou brisés, tels que les verres.

N'aspirez pas les liquides dangereux ou abrasifs (solvant, produit corrosif, détergent...).

N'aspirez pas de substances inflammables ou explosives, telles que l'essence ou l'alcool.

N'aspirez pas les objets brûlants ou

incandescents (cigarettes, allumettes, cendres chaudes).

MISE EN GARDE: la fiche de prise de courant du câble d'alimentation doit être enlevée du socle avant de nettoyer l'appareil ou d'entreprendre les opérations d'entretien.

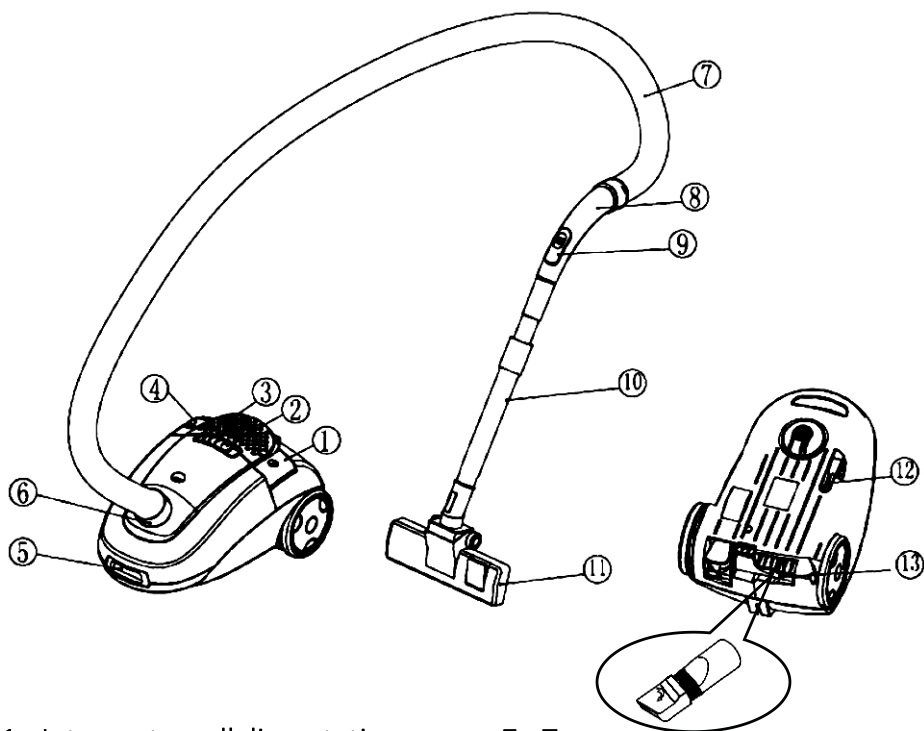
En ce qui concerne les informations détaillées sur l'utilisation de l'appareil en toute sécurité, référez-vous à la section “ FONCTIONNEMENT ”.

INSTRUCTIONS IMPORTANTES DE SÉCURITÉ

- Débranchez toujours l'appareil de la prise électrique s'il est laissé sans surveillance et avant de l'assembler, de le démonter ou de le nettoyer.
- Ne manipulez jamais l'appareil avec les mains ou les pieds mouillés.
- N'utilisez pas l'aspirateur sans que le sac à poussières et/ou les filtres soient en place.
- N'utilisez pas cet appareil pour aspirer de l'eau ni aucun autre liquide.

- N'immergez pas l'appareil dans de l'eau ni dans un autre liquide pour le nettoyer.
- Utilisez uniquement les accessoires d'origine recommandés par le fabricant.
- Le tuyau doit être inspecté régulièrement et ne doit pas être utilisé s'il est endommagé.

DESCRIPTION



- | | |
|---|--|
| 1. Interrupteur d'alimentation | 7. Tuyau |
| 2. Interrupteur de réglage de la puissance d'aspiration | 8. Poignée du tuyau |
| 3. Grille de sortie d'air | 9. Régulateur du flux d'air |
| 4. Bouton d'enroulement du câble d'alimentation | 10. Tubes télescopiques |
| 5. Loquet d'ouverture du couvercle avant | 11. Brosse pour les sols |
| 6. Connecteur de tuyau | 12. Clip de rangement |
| | 13. Accessoire combiné (brosse à poussière et suceur plat) |

ASSEMBLAGE

Débranchez toujours le câble d'alimentation de la prise secteur avant d'assembler ou de démonter un accessoire.

Tuyau

- Pour assembler le tuyau, introduisez-le fermement dans l'orifice d'insertion du tuyau situé sur l'avant de l'appareil et poussez-le jusqu'à ce qu'il s'enclenche en position.
- Pour démonter le tuyau, appuyez sur les boutons de déverrouillage situés sur les côtés du tuyau, puis tirez le tuyau hors de l'appareil.

Assemblage du tube et des accessoires

1. Attachez l'extrémité la plus large du tube à la poignée du tuyau.
2. Ajustez le tube télescopique à la longueur désirée.
 - Poussez l'interrupteur situé sur le tube vers l'avant puis ajustez-le. Relâchez l'interrupteur jusqu'à ce que la longueur désirée soit obtenue.
3. Assemblez l'accessoire désiré à l'extrémité du tube télescopique.

Pour démonter le tube et les accessoires, tenez chaque pièce solidement et séparez-la en la tirant fermement.

FONCTIONNEMENT

1. Sortez le câble d'alimentation de l'appareil et branchez la prise du câble d'alimentation à une prise secteur.
 - La marque JAUNE sur le câble d'alimentation indique la longueur idéale de déroulement du câble. Ne tirez pas le câble d'alimentation au-delà de la marque ROUGE.
2. Appuyez sur l'interrupteur d'alimentation situé sur le dessus de l'appareil pour mettre l'appareil en marche.
 - Réglez toujours l'interrupteur de réglage de la puissance

d'aspiration sur la puissance minimale avant de mettre l'appareil en marche.

3. Vous pouvez rapidement réduire la puissance d'aspiration en poussant le régulateur de flux d'air situé sur le manche du tuyau. Poussez-le vers l'avant pour augmenter la puissance, et vers l'arrière pour la réduire.



- Vous pouvez également régler la puissance d'aspiration en tournant le bouton de réglage de puissance.

Utiliser les accessoires de nettoyage

- Brosse double sol/moquette (les illustrations ne sont fournies qu'à titre indicatif)

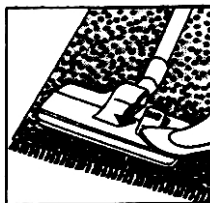
Position 1 : Poils allongés

- Pour les sols durs



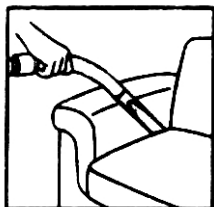
Position 2 : Poils rétractés

- Pour les tapis et moquettes



- Accessoire combiné (brosse à poussière et suceur plat)

Pour les coins, les rebords et les zones étroites



NETTOYAGE ET ENTRETIEN

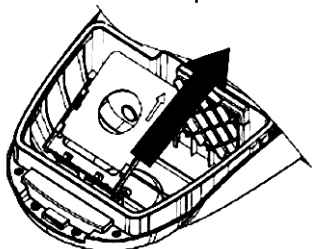
Eteignez toujours l'appareil et débranchez-le de la prise secteur avant d'effectuer une procédure d'entretien ou de nettoyage.

Nettoyez les surfaces extérieures de l'appareil avec un chiffon légèrement humide. Séchez soigneusement l'aspirateur avant de le réutiliser.

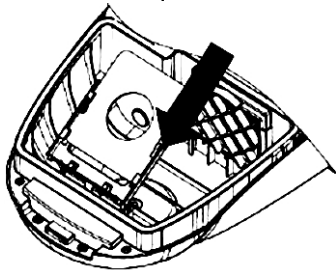
Vider le bac à poussière

Lorsque l'indicateur lumineux s'allume en rouge, cela signifie que le sac à poussières est plein. Vous devez alors vider ou remplacer le sac et nettoyer le filtre à air si celui-ci est bloqué.

1. Soulevez le loquet d'ouverture du couvercle avant pour ouvrir le compartiment à poussières.
2. Enlevez le sac à poussières.



3. Videz le sac à poussières ou remplacez-le avec un nouveau sac.
 - Pour remplacer le sac à poussières, retirez l'ancien sac et insérez le nouveau sac sur le support du sac à poussières.
4. Insérez le sac à poussières sur le support dans le compartiment.



5. Fermez le couvercle avant jusqu'à ce que vous entendiez un déclic sonore.

Entretien des filtres

Il est très important de maintenir les filtres propres afin d'assurer un fonctionnement optimal de l'aspirateur.

Nettoyez régulièrement les filtres. Nous vous recommandons de changer les filtres une fois par an.

Nettoyer le filtre de l'entrée d'air

Ouvrez le couvercle avant pour enlever le filtre.

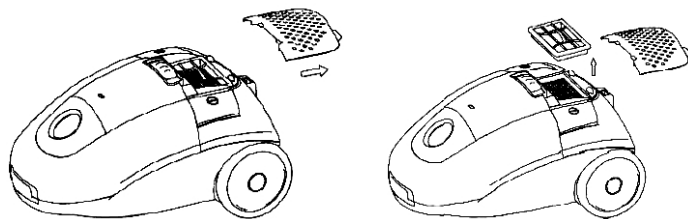
Nettoyez le filtre en le passant sous l'eau courante. Faites-le sécher intégralement avant de le remettre en place.

Nettoyage du filtre de sortie d'air

Retirez la grille des filtres située au dos de l'appareil, puis retirez les filtres.

Nettoyez les filtres en les passant sous l'eau courante. Faites-les sécher intégralement avant de les remettre en place.

Remplacez la grille du filtre en position.



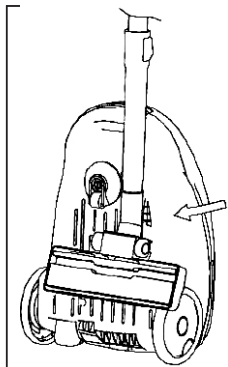
Rembobinage du câble d'alimentation

Lorsque vous n'utilisez pas l'appareil, débranchez-le de la prise secteur, puis rembobinez son câble d'alimentation en appuyant sur le bouton d'enroulement.

ATTENTION: Pensez à toujours accompagner le mouvement d'enroulement du câble d'alimentation en tenant la prise afin d'éviter

qu'il n'ait un mouvement semblable à un fouet et ne blesse quelqu'un.

Rangement



Insérez le support de la brosse de sol (assemblée sur les tubes) dans le clip de rangement à l'arrière de l'appareil.

GUIDE DE DÉPANNAGE

Procédez aux vérifications suivantes avant de faire réparer l'appareil par un réparateur agréé.

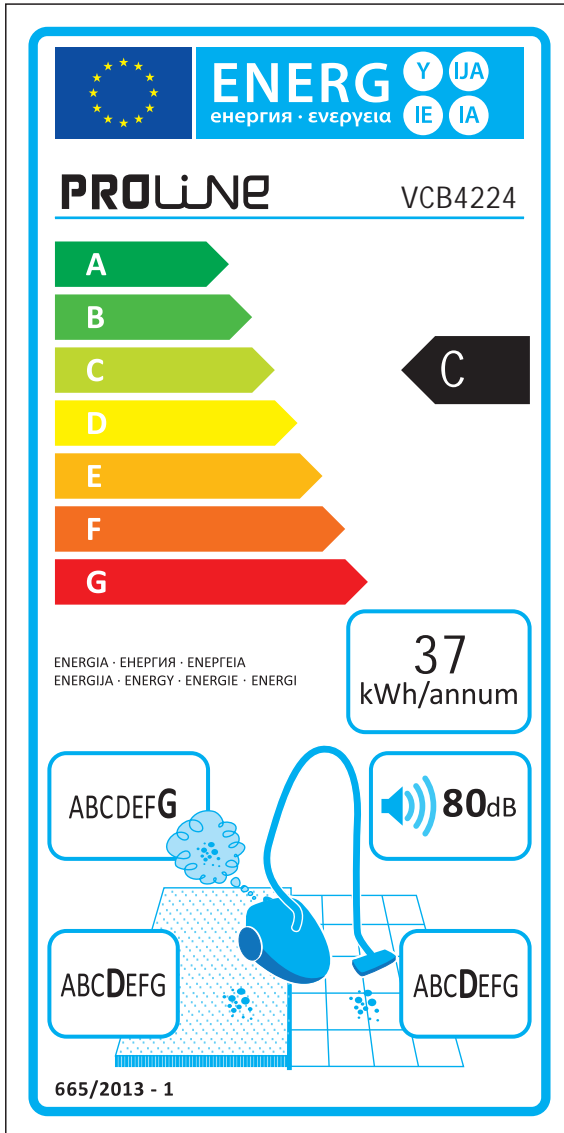
Problème	Cause possible	Solution possible
L'aspirateur ne se met pas en marche.	<ol style="list-style-type: none">1. Vérifiez que la prise du câble d'alimentation est fermement insérée dans une prise secteur.2. Vérifiez que l'interrupteur d'alimentation est bien mis en position de marche.	<ol style="list-style-type: none">1. Rebranchez le câble d'alimentation à la prise secteur et vérifiez que la prise est bien sous tension.2. Puis mettez l'aspirateur en marche en appuyant sur l'interrupteur d'alimentation.

<p>La puissance d'aspiration devient faible.</p>	<ol style="list-style-type: none"> 1. Vérifiez que le tuyau, le tube ou la brosse n'est pas bouché ni endommagé. 2. Vérifiez si le sac est plein. 3. Vérifiez si les filtres ne sont pas obstrués et si les tubes sont correctement assemblés. 	<ol style="list-style-type: none"> 1. Enlevez immédiatement l'obstruction. 2. Videz le sac à poussières. 3. Nettoyez les filtres ou réassemblez les tubes.
<p>Le câble d'alimentation ne se rembobine pas complètement.</p>	<p>Vérifiez si le câble n'est pas entortillé.</p>	<p>Sortez le câble d'alimentation sur toute sa longueur, puis rembobinez-le à nouveau.</p>
<p>Impossible de sortir le câble d'alimentation.</p>	<p>Le câble est peut-être entortillé.</p>	<p>Rembobinez-le et sortez-le plusieurs fois en appuyant sur le bouton d'enroulement.</p>
<p>Impossible de régler la puissance d'aspiration.</p>	<p>Le dispositif de réglage de la puissance d'aspiration est peut-être défectueux.</p>	<p>Redémarrez l'appareil plusieurs fois. S'il ne fonctionne toujours pas, contactez un réparateur agréé.</p>

SPÉCIFICATIONS

Spécifications électriques : 220-240V 50/60Hz

Puissance nominale 800W (1000W max)



En raison des mises au point et améliorations constamment apportées à nos produits, de petites incohérences peuvent apparaître dans le mode d'emploi. Veuillez nous excuser pour la gêne occasionnée.

Darty Plc © UK: EC1N 6TE 30 / 06 /2014