



**MARQUE: SAMSUNG**  
**REFERENCE: VC07M21A0VG**  
**CODiC: 4300386**



# Aspirateur

---

## Manuel d'utilisation

Série SC07M21\*\*\*\*

---

- Avant d'utiliser cet appareil, veuillez lire attentivement les instructions.
- Utilisation en intérieur uniquement.



**SAMSUNG**

# Sommaire

---

## PRÉPARATION

Consignes de sécurité	3
Consignes importantes de sécurité	4

## INSTALLATION

Nom des pièces	10
Accessoires	11

## OPÉRATIONS

Utilisation de l'aspirateur	12
Utilisation du corps	12
Utilisation de la poignée	12
Utilisation des brosses	13

## ENTRETIEN

Nettoyage et entretien	14
Lorsque vous videz le réservoir de poussière	14
Nettoyage du réservoir de poussière	14
Nettoyage du filtre à poussière	15
Nettoyage du filtre de sortie	15
Nettoyage de la brosse	16
Nettoyage du tuyau	16
Nettoyage du flexible	16
Stockage de l'aspirateur	16

## ANNEXES

Remarques et mises en garde	17
Pendant l'utilisation	17
Nettoyage et entretien	17
Dépannage	18
Fiche du produit	19

# Consignes de sécurité

---

- Avant d'utiliser cet appareil, veuillez lire attentivement ce manuel et le conserver pour toute référence ultérieure.
- Les instructions d'utilisation suivantes concernent plusieurs modèles ; il est donc possible que les caractéristiques de votre aspirateur soient légèrement différentes de celles spécifiées dans ce manuel.

## Symboles Attention/Avertissement utilisés

---

### **AVERTISSEMENT**

Indique un danger de mort ou de blessure grave.

### **ATTENTION**

Indique un risque de blessure ou de dégât matériel.

## Autres symboles utilisés

---

### **REMARQUE**

Indique que le texte associé contient des informations importantes supplémentaires.

- Pour plus d'informations sur les engagements de Samsung en matière d'environnement et les obligations légales spécifiques à l'appareil (par ex. REACH), consultez le site Web : [samsung.com/uk/aboutsamsung/samsungelectronics/corporatecitizenship/data\\_corner.htm](https://samsung.com/uk/aboutsamsung/samsungelectronics/corporatecitizenship/data_corner.htm)

---

## Consignes importantes de sécurité

---

Lors de l'utilisation d'un appareil électrique, des précautions de base doivent être prises, notamment :

### **AVERTISSEMENT**

Cet aspirateur est destiné à une utilisation domestique uniquement.

N'utilisez l'aspirateur que dans le but pour lequel il est destiné, et comme décrit dans ces instructions.

Installez toujours les filtres dans la bonne position, comme indiqué dans le présent manuel.

Le non-respect de cette instruction risquerait d'endommager les composants internes et d'annuler votre garantie.

Veuillez prendre contact avec le fabricant ou le centre de dépannage pour son remplacement.

## Généralités

---

- Lisez attentivement toutes les instructions. Avant d'allumer l'appareil, assurez-vous que la tension de votre alimentation électrique correspond à celle indiquée sur la plaque signalétique située sous l'aspirateur.
- Cet appareil n'est pas destiné à être utilisé par des enfants de moins de 8 ans ou des personnes ayant des capacités physiques, sensorielles ou mentales réduites, ou ayant un manque d'expérience et de connaissances, à moins qu'elles soient surveillées ou qu'elles aient reçu les instructions nécessaires concernant l'utilisation de cet appareil de la part d'une personne responsable de leur sécurité. Les enfants ne doivent pas jouer avec cet appareil. Le nettoyage et la maintenance de l'appareil ne doivent pas être effectués par des enfants sans surveillance.
- Les enfants doivent être sous la surveillance d'un adulte pour s'assurer qu'ils ne jouent pas avec l'appareil. Ne laissez jamais l'aspirateur en marche sans surveillance.

---

## À propos de l'alimentation

---

- Actionnez le bouton de mise hors tension situé sur le corps de l'aspirateur avant de le débrancher de la prise électrique. Débranchez la fiche de la prise électrique avant de vider le réservoir de poussière. Afin d'éviter tout dommage, débranchez la prise en la tenant par la fiche, et non en tirant sur le cordon.
- La fiche doit être débranchée de la prise avant toute opération de nettoyage ou d'entretien sur l'appareil.
- L'utilisation d'une rallonge n'est pas recommandée.
- Veillez à éviter tout risque d'électrocution ou d'incendie.
  - N'endommagez pas le cordon d'alimentation.
  - Ne tirez pas trop fort sur le cordon d'alimentation et ne touchez jamais la fiche d'alimentation avec les mains mouillées.
  - Veillez à utiliser une source d'alimentation identique à la tension nominale nationale et n'utilisez jamais de multiprise pour alimenter plusieurs appareils en même temps.
  - Ne laissez pas le cordon d'alimentation traîner sur le sol.
  - N'utilisez pas de cordon ou de fiche d'alimentation endommagé(e) ou de prise électrique mal fixée.
  - Coupez l'alimentation avant de brancher ou de débrancher la fiche d'alimentation sur la prise électrique et assurez-vous que vos doigts n'entrent pas en contact avec les broches de la fiche d'alimentation.
  - Ne démontez pas et ne modifiez pas l'aspirateur. Si le cordon d'alimentation est endommagé, prenez contact avec le fabricant ou un centre de dépannage afin de le faire remplacer par un réparateur certifié.
  - Retirez toute poussière ou corps étranger présent sur la broche ou sur la pièce de contact de la fiche d'alimentation.

- 
- Débranchez l'aspirateur lorsqu'il n'est pas utilisé. Actionnez le bouton de mise hors tension avant de débrancher l'appareil.
  - Si le cordon d'alimentation est endommagé, il doit être remplacé par le fabricant, son centre de dépannage ou toute autre personne disposant de qualifications similaires afin d'éviter tout risque.

### **Pendant l'utilisation**

---

- Ne transportez pas l'aspirateur en le tenant par le flexible. Utilisez la poignée sur le corps de l'aspirateur pour le lever ou le transporter.
- Débranchez l'aspirateur lorsqu'il n'est pas utilisé. Actionnez le bouton de mise hors tension avant de débrancher l'appareil.
- N'utilisez pas l'appareil à l'extérieur ni sur des tapis ou des surfaces mouillé(e)s.
- N'utilisez pas cet appareil à l'extérieur car il est conçu pour un usage domestique uniquement.
  - Il existe un risque de dysfonctionnement ou d'endommagement.
    - \* Nettoyage à l'extérieur : Pierre, ciment
    - \* Une salle de billard : poudre des craies
    - \* La salle aseptique d'un hôpital
- N'utilisez pas l'aspirateur pour aspirer des liquides (comme de l'eau), des lames, des broches ou des braises.
  - Il existe un risque de dysfonctionnement ou d'endommagement.
- Assurez-vous que les enfants ne touchent pas l'aspirateur lorsque vous l'utilisez.
  - Les enfants peuvent se brûler si le corps de l'appareil surchauffe.
- Ne montez pas sur l'aspirateur et ne frappez pas sur le corps de l'appareil.
  - Vous pouvez vous blesser ou endommager l'appareil.

- 
- N'utilisez pas l'aspirateur pour aspirer des allumettes, des cendres chaudes ou des mégots de cigarettes. Maintenez l'aspirateur à l'écart des cuisinières et autres sources de chaleur. La chaleur peut déformer et décolorer les pièces en plastique de l'appareil.
  - Évitez d'aspirer des objets durs ou tranchants car ils risqueraient d'endommager les composants de l'aspirateur.
  - N'obstruez pas l'orifice d'aspiration ou d'évacuation.
  - N'utilisez pas l'aspirateur sans avoir installé de réservoir de poussière et les filtres.
  - N'utilisez pas de filtres usagés, déformés ou endommagés et insérez le filtre de manière appropriée.
    - Cela pourrait entraîner la pénétration de poussière et de débris dans le moteur.
  - S'il y a une fuite de gaz ou en cas d'utilisation de pulvérisateurs inflammables, tels qu'un dépolissant, ne touchez pas la prise électrique et ouvrez les fenêtres pour aérer la pièce.
    - Il existe un risque d'explosion ou d'incendie.
  - N'utilisez pas cet aspirateur pour le nettoyage de déchets et débris dans le domaine de la construction, ou de résidus d'une imprimante laser. Maintenez les filtres régulièrement propres afin d'éviter l'accumulation de poussière fine à l'intérieur.
  - Les agents secs de nettoyage de tapis, les poudres et la poussière fine (ex. : farine) ne doivent être aspirés qu'en petites quantités.
  - Soyez très prudent lorsque vous nettoyez les escaliers.
  - N'utilisez pas l'aspirateur pour aspirer de l'eau.
  - Ne l'immergez pas dans l'eau pour le nettoyer.
  - Le flexible doit être vérifié régulièrement et ne doit pas être utilisé s'il est endommagé.
  - Tenez la fiche lorsque vous enrôlez le cordon afin d'éviter qu'il ne vous blesse.



## Nettoyage et entretien

- Ne soulevez pas ou ne transportez pas l'aspirateur en mettant une brosse dans la rainure pour le stockage.
- Ne tordez jamais le filtre à poussière après l'avoir lavé.
  - Cela pourrait donner lieu à une déformation ou à l'endommagement du filtre.
- Utilisez une serviette ou un chiffon sec pour nettoyer le corps de l'aspirateur et veillez à le débrancher avant de le nettoyer. Ne vaporisez pas d'eau directement ou n'utilisez pas de matériaux volatiles (tels que le benzène, le diluant ou l'alcool) ou des pulvérisateurs inflammables (comme un dépoussiérant) pour le nettoyer.
  - Si de l'eau ou un autre liquide pénètre dans l'appareil et entraîne un dysfonctionnement, éteignez l'aspirateur, débranchez la fiche d'alimentation puis consultez un centre de dépannage.
- N'utilisez pas de détergents alcalins ou industriels, d'assainisseurs d'air ou d'acides (acétiques) pour nettoyer les pièces lavables de l'aspirateur. (Reportez-vous au tableau suivant.)
  - Cela peut endommager, déformer ou décolorer les pièces en plastique.

Les pièces lavables		Réservoir de poussière du corps de l'appareil, filtre à poussière
Détergent disponible	Détergent neutre	Produit de nettoyage de cuisine
Détergent non disponible	Détergent alcalin	Eau de javel, produit de nettoyage anti-moisissures, etc.
	Détergent acide	Huile de paraffine, émulsifiant, etc.
	Détergent industriel	NV-I, PB-I, Opti, alcool, acétone, benzène, diluant, etc.
	Assainisseur d'air	Assainisseur d'air (Pulvérisateur)
	Huile	Huile animale ou végétale
	Etc.	Acide acétique comestible, vinaigre, acide acétique glacial, etc.

- Ne marchez pas sur le flexible. Ne posez pas d'objet lourd sur le flexible.

---

## **⚠ ATTENTION**

### **Pendant l'utilisation**

---

- N'utilisez pas le tuyau à d'autres fins que celles prévues.
  - Vous pouvez vous blesser ou endommager l'appareil.
- Ne tirez pas sur le cordon d'alimentation au-delà de la marque jaune et tenez le cordon d'alimentation avec une main lorsque vous l'enroulez.
  - Si vous tentez de le tirer au-delà de la marque jaune, le cordon d'alimentation peut être endommagé et, si vous ne le tenez pas lorsque vous l'enroulez, vous pouvez en perdre le contrôle et vous blesser ou blesser quelqu'un ou endommager des objets se trouvant autour.
- Si un son, une odeur ou de la fumée anormal(e) sort de l'aspirateur, débranchez immédiatement la fiche d'alimentation et prenez contact avec un centre de dépannage.
  - Risque d'incendie ou d'électrocution.
- N'utilisez pas l'aspirateur dans un endroit proche d'appareils de chauffage (comme une cuisinière), de vaporisateurs ou de matériaux inflammables.
  - Il y a un risque d'incendie ou de déformation de l'appareil.
- Videz le réservoir de poussière avant qu'il ne soit plein pour conserver toute l'efficacité de votre aspirateur.

### **Nettoyage et entretien**

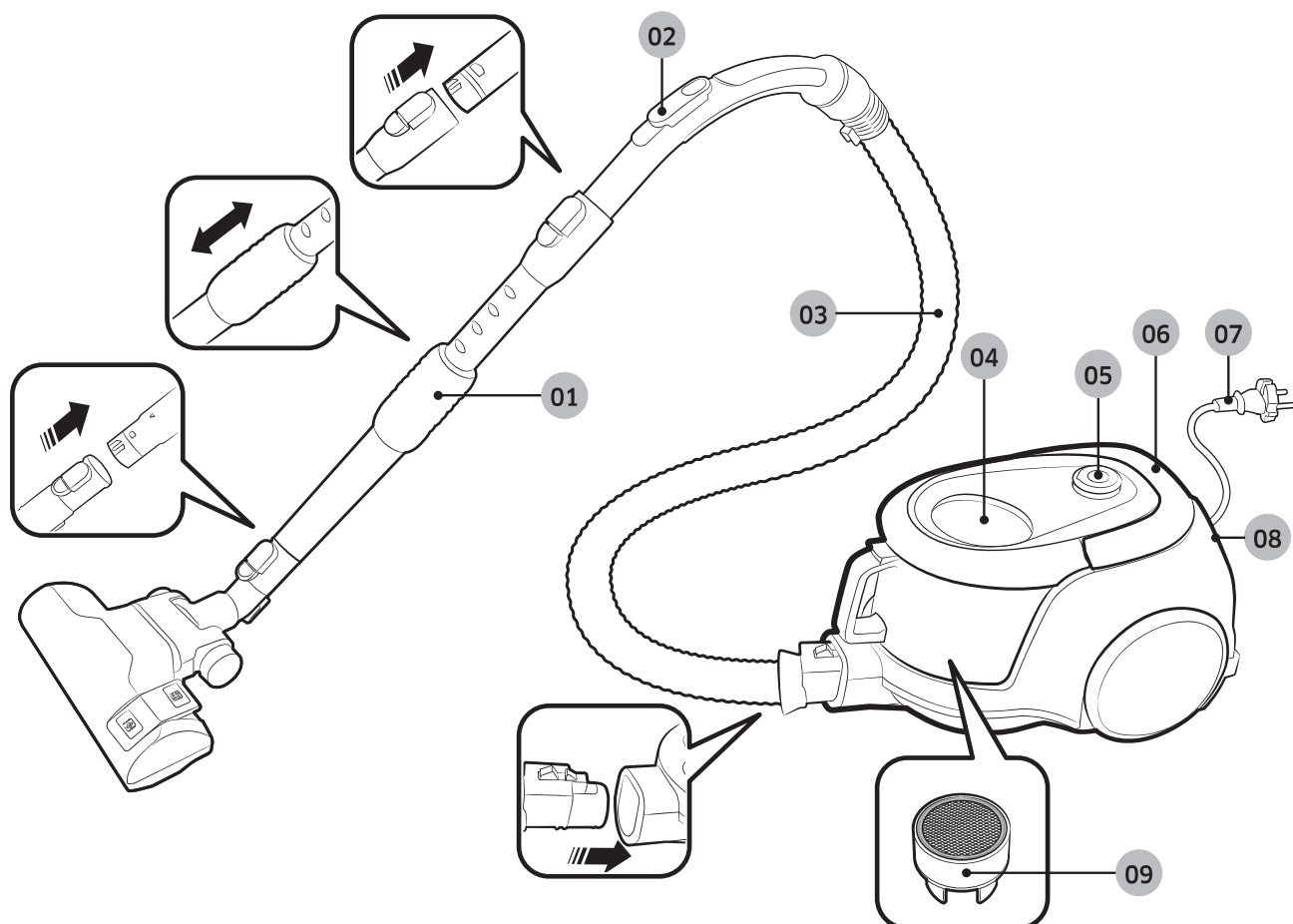
---

- Débranchez l'aspirateur si vous ne l'utilisez pas pendant une période prolongée.
  - Cela permet d'éviter toute électrocution ou un incendie.



# Nom des pièces

La conception de l'appareil peut varier en fonction des modèles.

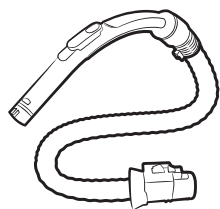


- 01** Tuyau
- 02** Poignée
- 03** Flexible
- 04** Réservoir de poussière
- 05** Bouton Marche/Arrêt
- 06** Bouton d'enroulement du cordon / Poignée de transport
- 07** Cordon d'alimentation
- 08** Filtre de sortie
- 09** Turbine anti-enchevêtrement (force de cyclone)

# Accessoires

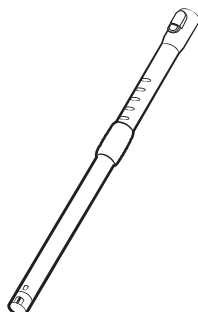
---

Les accessoires peuvent varier en fonction des modèles.



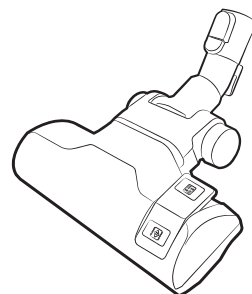
---

Flexible



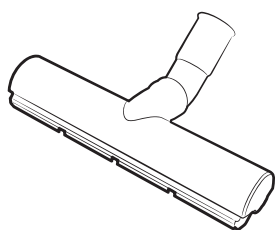
---

Tuyau



---

Brosse 2 positions



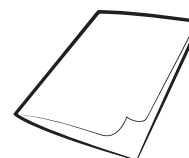
---

Éco pour sol dur



---

Accessoire 2 en 1



---

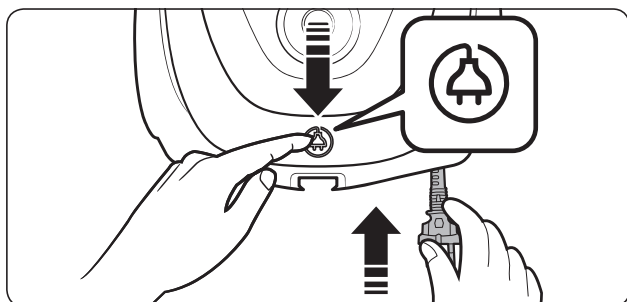
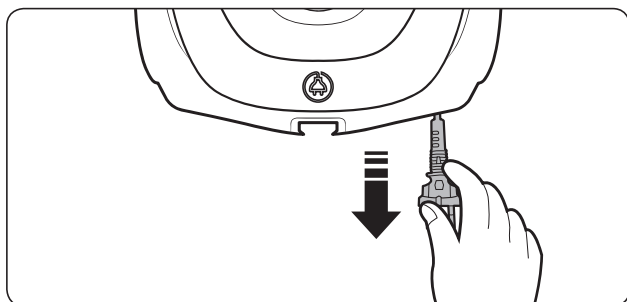
Manuel d'utilisation

# Utilisation de l'aspirateur

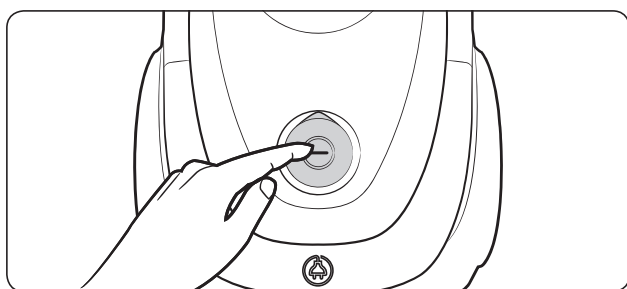
La commande de puissance d'aspiration peut varier en fonction des modèles.

## Utilisation du corps

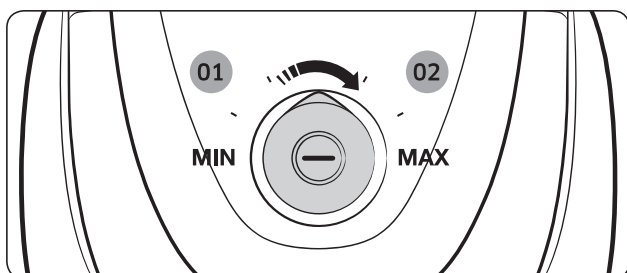
### Cordon d'alimentation



### Marche/Arrêt



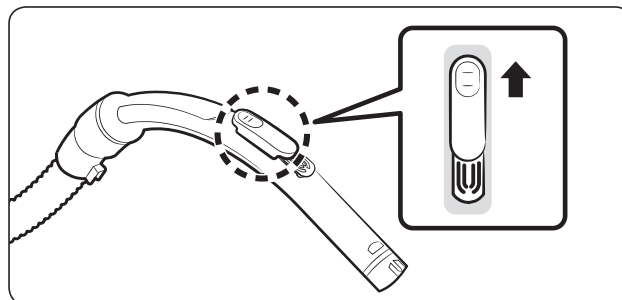
### Commande d'aspiration



**01** Faible puissance d'aspiration

**02** Forte puissance d'aspiration

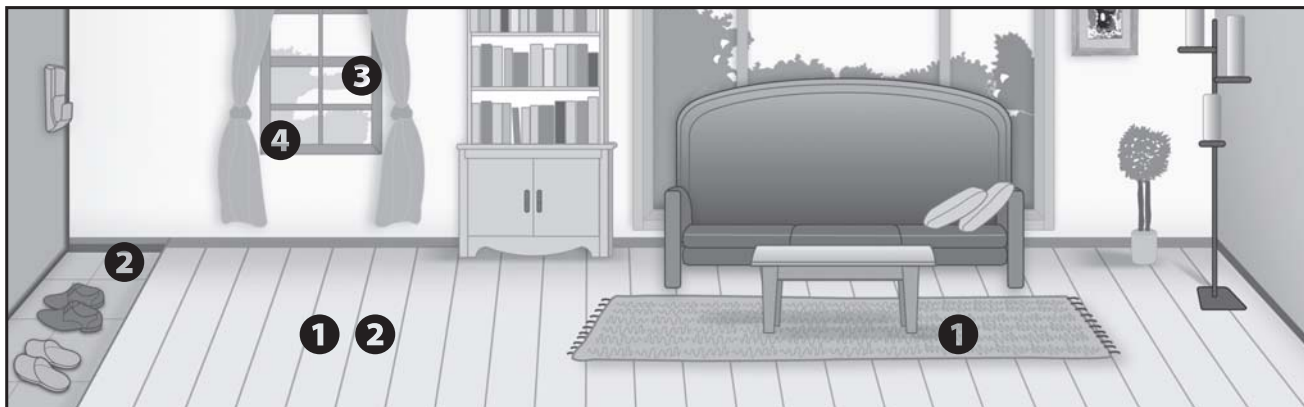
## Utilisation de la poignée



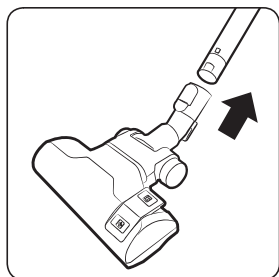
### REMARQUE

- Pour aspirer des tissus, poussez le cache vers le bas pour réduire la puissance d'aspiration.
- La poignée ne permet d'allumer/éteindre l'appareil.

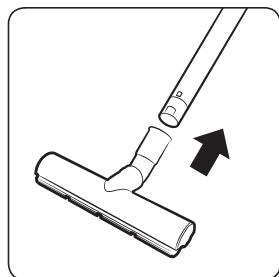
## Utilisation des brosses



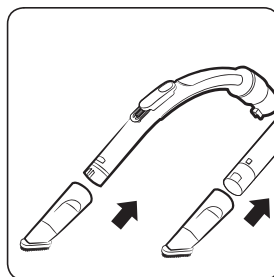
### Où utiliser les brosses ?



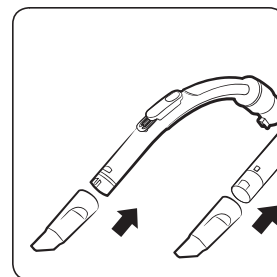
❶ Brosse  
2 positions



❷ Éco pour sol dur



❸ Brosse à  
épousseter



❹ Suceur plat

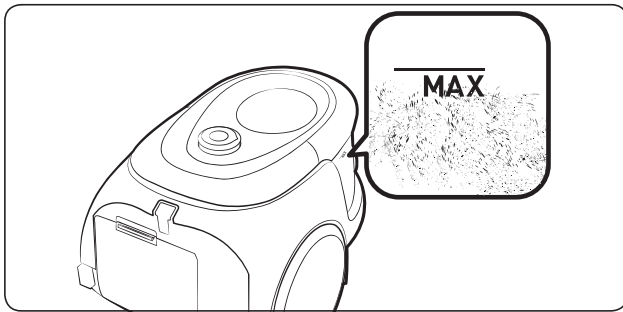
\*  Sol

 Moquette

# Nettoyage et entretien

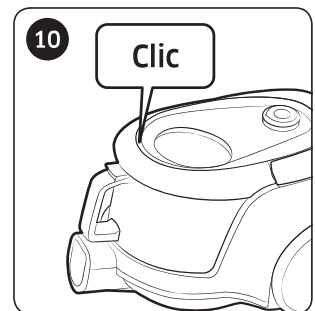
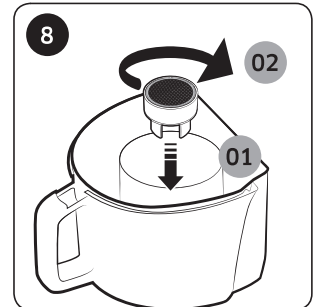
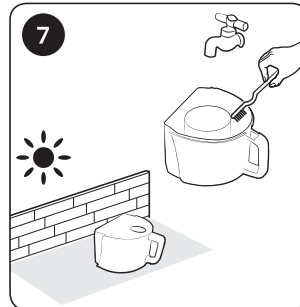
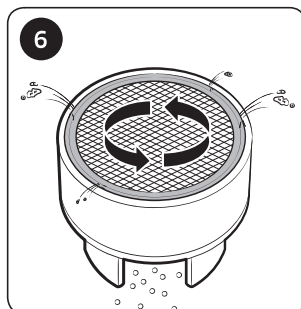
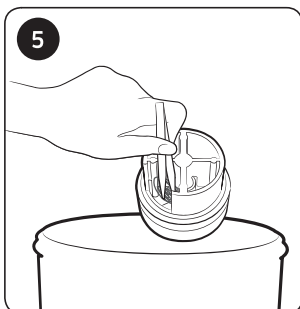
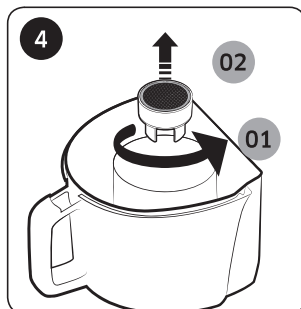
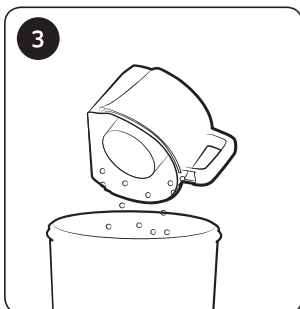
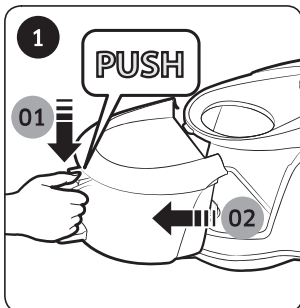
Vous devez débrancher l'aspirateur avant de le nettoyer.

## Lorsque vous videz le réservoir de poussière



## Nettoyage du réservoir de poussière

Nettoyez le réservoir de poussière lorsqu'il contient une grande quantité de poussière.



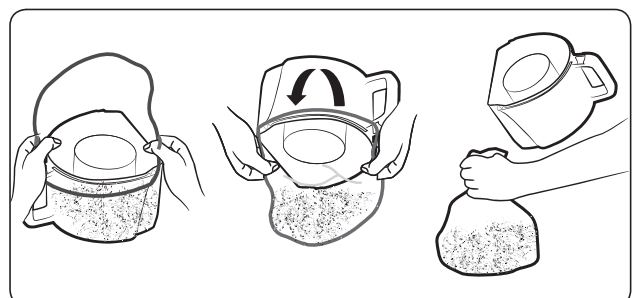
\* Turbine anti-enchevêtrement (force de cyclone)

- Basé sur des tests internes. Testé sur le ventilateur de la turbine avec un mélange de cheveux et de poils d'animaux sur le sol.

### ⚠ ATTENTION

- Si la brosse a besoin d'être nettoyée, veuillez faire attention à ne pas endommager la maille.

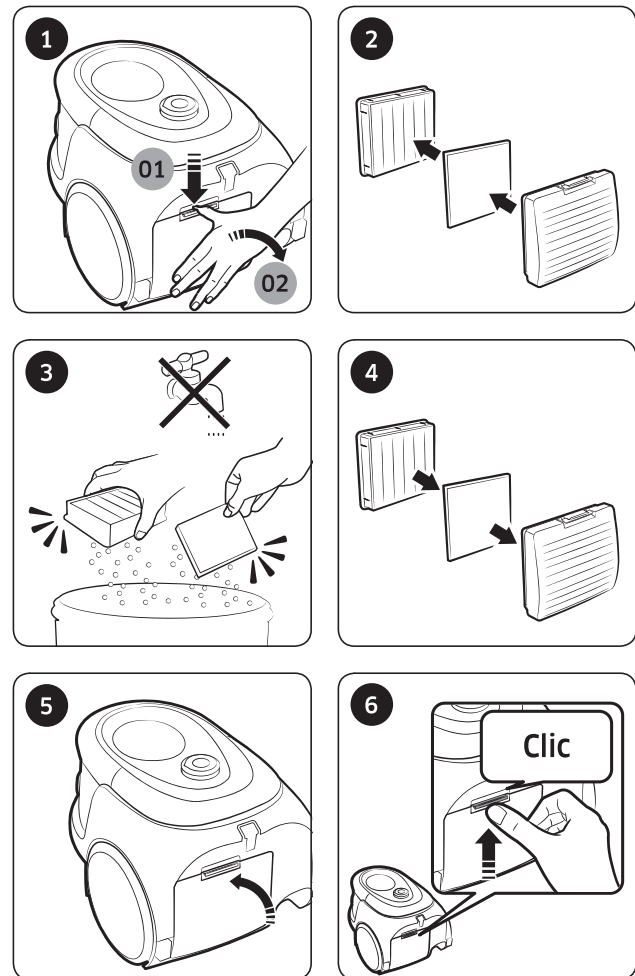
## Procédure pour vider facilement le réservoir de poussière



## Nettoyage du filtre à poussière



## Nettoyage du filtre de sortie



### ⚠ ATTENTION

- Assurez-vous que le filtre à poussière est totalement sec avant de le réinstaller dans l'aspirateur. Laissez-le sécher pendant 12 heures.

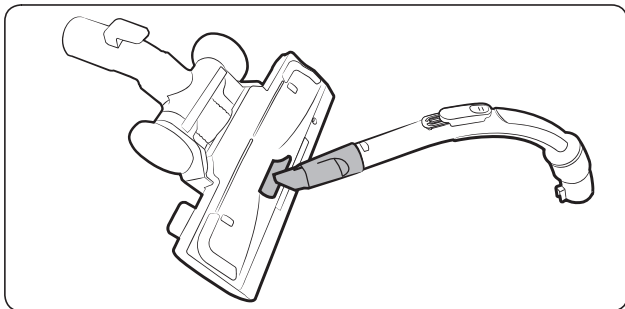




---

## Nettoyage de la brosse

---

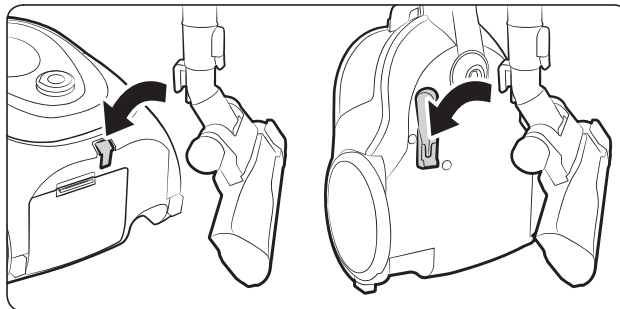


Brosse 2 positions

\* La méthode de nettoyage pour la brosse 2 positions et pour la Éco pour sol dur est la même.

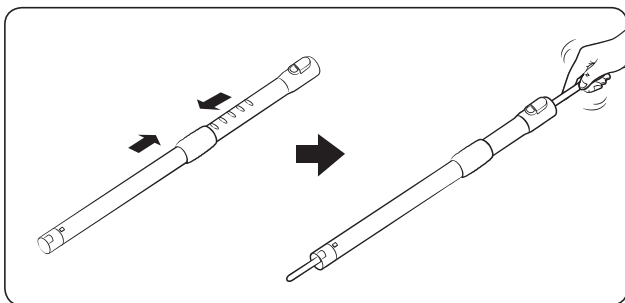
## Stockage de l'aspirateur

---



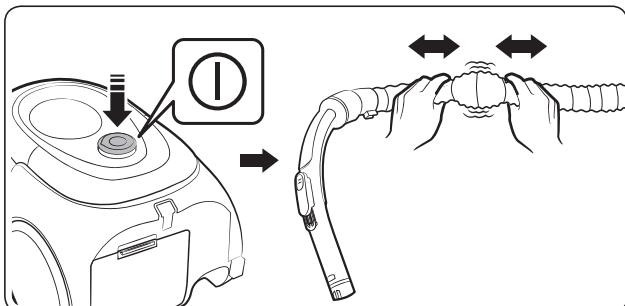
## Nettoyage du tuyau

---



## Nettoyage du flexible

---



# Remarques et mises en garde

---

## Pendant l'utilisation

---

### REMARQUE

- Les caractéristiques de l'appareil peuvent varier en fonction du modèle.
- Lorsque vous utilisez la brosse à épousseter ou le suceur plat, vous pouvez sentir des vibrations provenant de l'aspirateur.

### ATTENTION

- Lorsque vous débranchez la fiche d'alimentation de la prise électrique, attrapez la fiche et non le cordon.
- N'appuyez pas sur le bouton de la poignée du réservoir de poussière lorsque vous portez l'aspirateur.
- Pour le stockage de l'appareil, fixez le suceur à parquets sur sa position de rangement, dans la petite rainure en bas du corps.

## Nettoyage et entretien

---

### REMARQUE

- Pour nettoyer le filtre à poussière, ajoutez un détergent neutre dans de l'eau tiède et faites tremper le filtre pendant 30 minutes avant de le nettoyer.
- Ne nettoyez pas le filtre de sortie avec de l'eau.
- Pour optimiser les performances du filtre de sortie, remplacez-le une fois par an.
- Pour éviter toute rayure sur le sol, contrôlez l'état de la brosse et remplacez-la si elle est usée.
- Des filtres de rechange sont disponibles auprès de votre centre de dépannage Samsung local.

- Tenez le cordon d'alimentation puis appuyez sur le bouton d'enroulement du cordon, car vous pouvez vous blesser si vous perdez le contrôle du cordon d'alimentation lors de son enroulement.
- Si le cordon d'alimentation ne s'enroule pas correctement, appuyez à nouveau sur le bouton d'enroulement du cordon après avoir tiré sur le cordon d'alimentation sur environ 2 à 3 m.
- Pour vider et nettoyer le réservoir de poussière, vous pouvez le rincer à l'eau froide.
- Lorsque la puissance d'aspiration est nettement réduite de manière continue, nettoyez le filtre à poussière en vous reportant à la section « Nettoyage du filtre à poussière ».

### ATTENTION

- Assurez-vous que le filtre à poussière est totalement sec avant de le réinstaller dans l'aspirateur.
  - Laissez-le sécher pendant 12 heures.
- Faites sécher le filtre à poussière à l'ombre, à l'abri du soleil, afin d'empêcher toute déformation ou décoloration.
- Si vous constatez que la puissance d'aspiration a fortement diminué depuis un moment ou que l'aspirateur surchauffe anormalement, nettoyez le filtre de sortie.
- La puissance d'aspiration peut être considérablement réduite en cas de mauvais remontage du filtre à poussière.
- Veuillez prendre contact avec le centre de dépannage le plus proche si vous ne pouvez pas retirer les corps étrangers du flexible.
- Stockez l'aspirateur à l'ombre, afin d'empêcher toute déformation ou décoloration.

# Dépannage

---

Symptôme	Liste de vérification
Le moteur ne démarre pas.	<ul style="list-style-type: none"><li>• Vérifiez le câble, la fiche d'alimentation et la prise.</li></ul>
La puissance d'aspiration diminue progressivement.	<ul style="list-style-type: none"><li>• Vérifiez s'il y a un blocage et retirez-le si nécessaire.</li><li>• Vérifiez les filtres et, si nécessaire, nettoyez-les comme illustré dans ce manuel.<ul style="list-style-type: none"><li>– Si des filtres sont usés, remplacez-les par des filtres neufs.</li></ul></li></ul>
Le cordon ne s'enroule pas entièrement.	<ul style="list-style-type: none"><li>• Tirez le cordon d'alimentation sur environ 2 à 3 m et appuyez sur le bouton d'enroulement du cordon.</li></ul>
Surchauffe de l'appareil	<ul style="list-style-type: none"><li>• Vérifiez les filtres et nettoyez-les comme illustré dans ce manuel, si nécessaire.</li></ul>
Décharge d'électricité statique.	<ul style="list-style-type: none"><li>• Réduisez la puissance d'aspiration.</li><li>• Cela peut également se produire lorsque l'air de la pièce est très sec. Aérez la pièce de sorte que l'humidité de l'air devienne normale.</li></ul>
Pendant l'utilisation, l'appareil s'arrête.	<ul style="list-style-type: none"><li>• Cet aspirateur possède un thermostat spécial qui protège le moteur en cas de surchauffe. Si l'aspirateur s'éteint soudainement, mettez l'interrupteur sur la position d'arrêt et débranchez l'aspirateur. Inspectez l'aspirateur à la recherche d'une éventuelle source de surchauffe, telle qu'un réservoir de poussière plein, un tuyau bouché ou un conduit ou un filtre obstrué. Si vous observez l'une de ces situations, remédiez-y et attendez au moins 30 minutes avant d'essayer d'utiliser l'aspirateur.</li></ul>

- Cet aspirateur est conforme aux normes suivantes :
  - Directive relative à la compatibilité électromagnétique : 2004/108/CEE
  - Directive relative à la basse tension : 2006/95/CE

# Fiche du produit

[Français]

Conformément aux Règlements de la Commission (UE) N° 665/2013 et N° 666/2013

<b>A</b>	Fabricant	Samsung Electronics., Co. Ltd	
<b>B</b>	Modèle	SC07M211*S*	SC07M21A*V*
<b>C</b>	Classe d'efficacité énergétique	A	A
<b>D</b>	Consommation annuelle d'énergie (kWh/an)	28,0	28,0
<b>E</b>	Classe de performance de nettoyage sur moquettes	D	D
<b>F</b>	Classe de performance de nettoyage sur sols durs	B	A
<b>G</b>	Classe d'émission de poussière	D	D
<b>H</b>	Niveau sonore (dBA)	80	80
<b>I</b>	Puissance d'entrée nominale (W)	650	650
<b>J</b>	Type	Aspirateur standard	

1 Consommation électrique annuelle indicative (kWh par an), basée sur 50 tâches de nettoyage. La consommation électrique annuelle réelle dépendra de la manière dont l'appareil est utilisé.

2 Mesures de la consommation électrique et des performances avec les méthodes exposées dans les normes EN 60312 - 1 et EN 60704.

## Remarques sur l'étiquette énergétique

- Les classes d'efficacité énergétique et de performance de nettoyage indiquées pour la moquette peuvent être atteintes avec la brosse 2 positions fournie.
- Lorsque le sol dur présente des joints et des raccords, utilisez la brosse « Sol dur Éco » fournie afin d'atteindre les classes d'efficacité énergétique et de performance de nettoyage indiquées pour les sols durs présentant des joints et des raccords.
- Les valeurs indiquées sur l'étiquette énergétique ont été calculées conformément au procédé de mesure prescrit (conformément à la norme EN60312 - 1).

