



MARQUE : JBL
REFERENCE : CHARGE 3 RGE
CODiC : 4241614



NOTICE





CHARGE3



CHARGE3

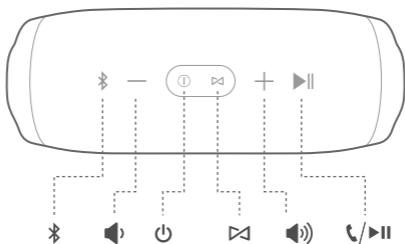
Quick Start Guide

Guide de démarrage rapide

1 What's in the box



2 Buttons

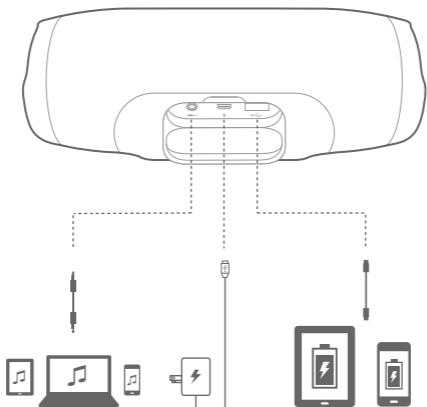


CHARGE3

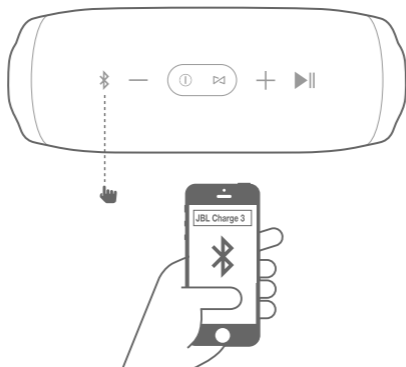
Quick Start Guide

Guide de démarrage rapide

3 Connections



4 Bluetooth®



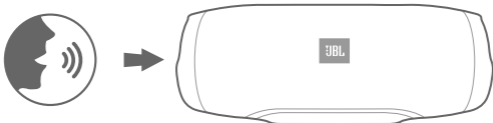
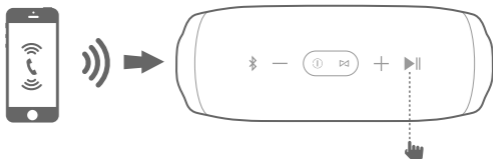
CHARGE3

Quick Start Guide

Guide de démarrage rapide

5 Hands-free





6 JBL Connect

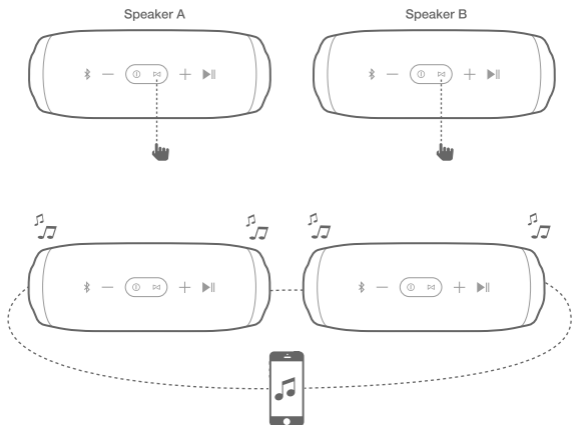
Wirelessly links multiple JBL Connect compatible speakers together.

Relie sans fil plusieurs enceintes compatibles JBL Connect.

CHARGE3

Quick Start Guide

Guide de démarrage rapide



Press the JBL Connect button on all desired speakers to begin pairing. All connected speakers will play the same music from the same device.

Appuyez sur le bouton JBL Connect sur toutes les enceintes concernées pour démarrer l'association. Toutes les enceintes connectées diffuseront la même musique depuis le même appareil.

CHARGE3

Quick Start Guide

Guide de démarrage rapide



Download the JBL Connect app for the following features: stereo setup, firmware upgrade, and device renaming.

Téléchargez l'application JBL Connect pour les fonctions suivantes : configuration stéréo, mise à jour de micrologiciel et changement de nom d'appareil.

CHARGE3

Quick Start Guide

Guide de démarrage rapide

Voice Assistant

Please make sure the firmware of the JBL speaker and JBL Connect app on your phone are up to date. Tap "Voice Assistant" in the app, to make the "Play/Pause" button as the activation key of Siri or Google Now on your phone.



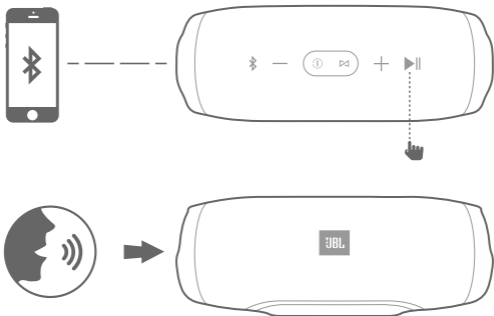
Veillez vérifier que le micrologiciel de l'enceinte JBL et l'application JBL Connect de votre téléphone sont à jour. Tapez sur « Assistant vocal » dans l'application, pour que le bouton « Lecture/Pause » devienne le bouton d'activation de Siri ou de Google Now sur votre téléphone. /

CHARGE3

Quick Start Guide

Guide de démarrage rapide

Press the "Play/Pause" button on the speaker to activate Siri or Google Now on your phone. Please make sure the Siri or Google Now is enabled on your phone.









Appuyez sur le bouton « Lecture/Pause » de l'enceinte pour activer Siri ou Google Now sur votre téléphone. Veuillez vérifier que Siri ou Google Now sont activés sur votre téléphone. /

CHARGE3

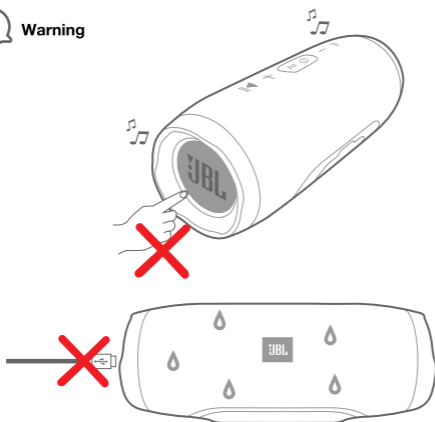
Quick Start Guide

Guide de démarrage rapide

7 LED Behavior

	 (White)	 (White)	 (Blue)	 (Blue)
	Standby	Power on	Bluetooth Pairing	Bluetooth Connected
	Speaker Connecting	Speaker Connected	NA	NA

8 Warning



JBL Charge 3 is IPX7 waterproof.

IMPORTANT: To ensure that the JBL Charge 3 is waterproof, please remove all cable connections and tightly close the cap; exposing the JBL Charge 3 to liquids without doing so may result in permanent damage to the speaker. And do not expose JBL Charge 3 to water while charging, as doing so may result in permanent damage to the speaker or power source.

IPX7 waterproof is defined as the speaker can be immersed in water up to 1m for up to 30 minutes.

CHARGE3

Quick Start Guide

Guide de démarrage rapide

L'enceinte JBL Charge 3 est conforme à la norme d'étanchéité IPX7.

IMPORTANT: Afin d'assurer l'étanchéité de la JBL Charge 3, veuillez retirer tous les raccordements par câble et bien fermer le capuchon. Exposer la JBL Charge 3 à des liquides sans passer par cette étape peut causer des dégâts irréversibles à l'enceinte. Exposer la JBL Charge 3 à l'eau lorsqu'elle est en cours de chargement peut causer des dégâts irréversibles à l'enceinte ou à la source d'alimentation.

Selon la norme d'étanchéité IPX7, l'enceinte peut être immergée dans l'eau jusqu'à 1 mètre et ceci pour une durée maximale de 30 minutes.

CHARGE3

Quick Start Guide

Guide de démarrage rapide

EN

- Bluetooth version: 4.1
- Support: A2DP V1.3, AVRCP V1.5, HFP V1.6, HSP V1.2
- Transducers: 2 x 50mm
- Rated power: 2 x 10W
- Frequency response: 65Hz-20kHz
- Signal-to-noise ratio: >80dB
- Battery type: Lithium-ion Polymer (22.2Wh)
- Power Supply: 5V / 2.3A
- USB charge out: 5V / 2A (maximum)
- Music play time: up to 20 hours (varies by volume level and content)
- Battery charge time: 4.5 hrs
- Dimensions (W x D x H): 213 x 87 x 88.5 mm
- Weight: 800g
- Bluetooth® transmitter frequency range: 2.402 – 2.480 GHz
- Bluetooth® transmitter power: 0-9 dBm
- Bluetooth® transmitter modulation: GFSK, $\pi/4$ DQPSK, 8DPSK

FR

- Version Bluetooth : 4.1
- Assistance : A2DP V1.3, AVRCP V1.5, HFP V1.6, HSP V1.2
- Transducteurs : 2 x 50 mm
- Puissance nominale : 2 x 10 W
- Réponse en fréquence : 65 Hz-20 kHz
- Rapport signal/bruit : > 80 dB
- Type de batterie : Lithium-ion-polymère (22,2 Wh)
- Alimentation : 5 V/2,3 A
- Sortie USB : 5 V/2 A (maximum)
- Lecture de la musique : jusqu'à 20 heures (peut varier en fonction du volume et du contenu)
- Temps de charge de la batterie : 4,5 heures
- Dimensions (L x H x P) : 213 x 87 x 88,5 mm
- Poids : 800 g
- Gamme de fréquences de l'émetteur Bluetooth® : 2,402 - 2,480 GHz
- Puissance de l'émetteur Bluetooth® : 0-9 dBm
- Modulation de l'émetteur Bluetooth® : GFSK, $\pi/4$ DQPSK, 8DPSK

CHARGE3

Quick Start Guide

Guide de démarrage rapide



VoiceLogic is a leading-edge voice-enhancement technology that significantly improves the clarity of voice communications by minimizing a wide variety of background noises.



The Bluetooth® word mark and logos are registered trademarks owned by Bluetooth SIG, Inc. and any use of such marks by HARMAN International Industries, Incorporated is under license. Other trademarks and trade names are those of their respective owners.

Торговая марка: JBL

Назначение товара: Активная акустическая система

Изготовитель: Харман Интернешнл Индастриз Инкорпорейтед, США, 06901 Коннектикут, г.Стэмфорд, Атлантик Стрит 400, офис 1500

Страна происхождения: Китай

Импортер в Россию: ООО "ХАРМАН РУС СиАйЭс", РОССИЯ, 127018, г.МОСКВА, УЛ. ДВ ИНЦЕВ, Д.12, КОРПУС 1

Гарантийный период: 1 год

Информация о сервисных центрах: www.harman.com/ru тел. +7-800-700-0467

Срок службы: 3 года

Срок хранения: не ограничен

Условия хранения: Стандартные при нормальных значениях климатических факторов внешней среды

Номер документа соответствия: Товар сертифицирован



Дата производства: Дата изготовления устройства определяется по двум буквенным обозначениям из второй группы символов серийного номера изделия, следующих после разделительного знака «-». Кодировка соответствует порядку букв латинского алфавита, начиная с января 2010 года: 000000-MY0000000, где «М» - месяц производства (А - январь, В - февраль, С - март и т.д.) и «Y» - год производства (А - 2010, В - 2011, С - 2012 и т.д.).

A	2010	N	2023
B	2011	O	2024
C	2012	P	2025
D	2013	Q	2026
E	2014	R	2027
F	2015	S	2028
G	2016	T	2029
H	2017	U	2030
I	2018	V	2031
J	2019	X	2032
K	2020	Y	2033
L	2021	Z	2034
M	2022	повторно начать с А	

CHARGE3

Quick Start Guide

Guide de démarrage rapide

Este equipamento opera em caráter secundário, isto é, não tem direito a proteção contra interferência prejudicial, mesmo de estações do mesmo tipo, e não pode causar interferência a sistemas operando em caráter primário”

Este produto está homologado pela ANATEL, de acordo com os procedimentos regulamentados pela Resolução 242/2000, e atende aos requisitos técnicos aplicados.

Para maiores informações, consulte o site da ANATEL – www.anatel.gov.br



CE1856