

# HP

# Imprimante

# laser

# HP M255DW

## MANUEL D'UTILISATION



Besoin d'aide ?

Rendez-vous sur votre communauté <https://sav.darty.com>





# Color LaserJet Pro M255-M256



[www.hp.com/support/ljM255](http://www.hp.com/support/ljM255)



[www.register.hp.com](http://www.register.hp.com)

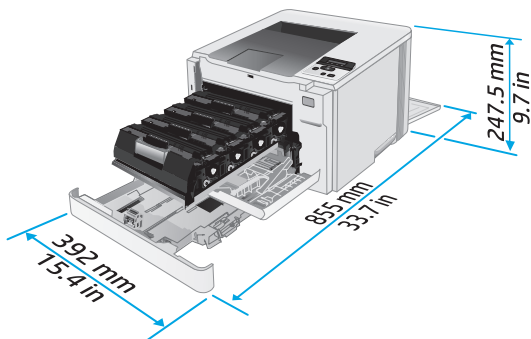
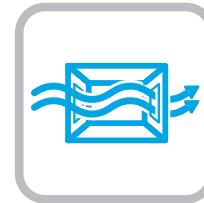
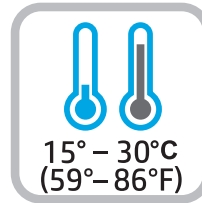
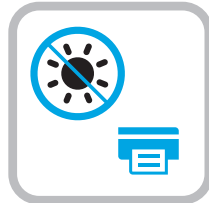
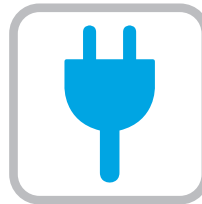
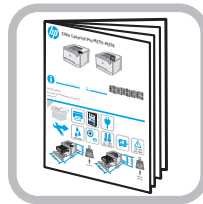
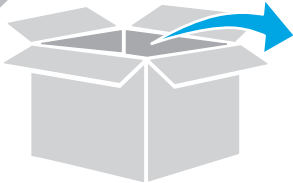


7KW63-90913

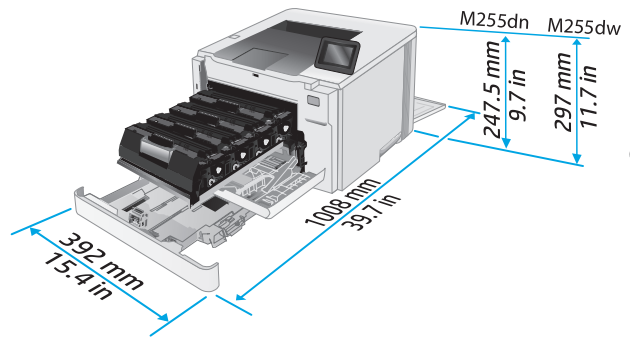
Lea esto primero

© Copyright 2019 HP Development Company, L.P.

[www.hp.com](http://www.hp.com)



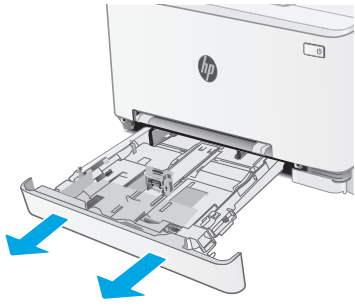
M255nw



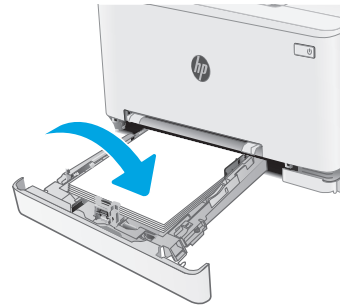
M255dn  
M255dw

# 1

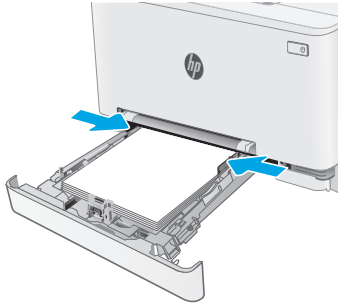
1.1



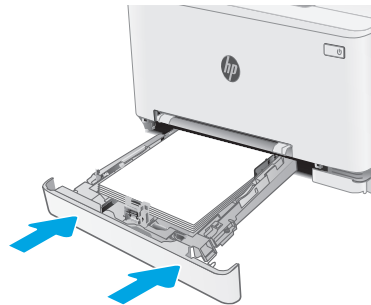
1.2



1.3

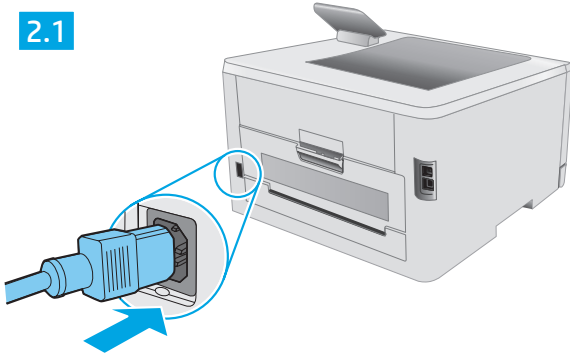


1.4

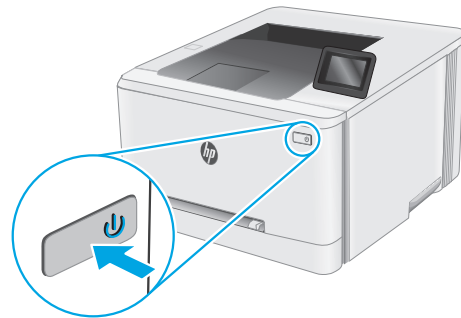


# 2

2.1



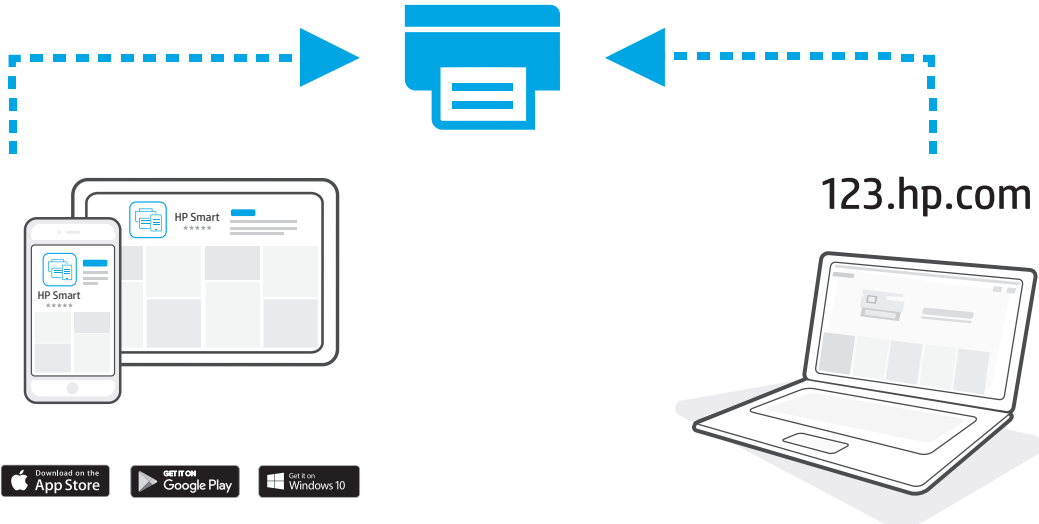
2.2



**ES** **ADVERTENCIA:** Para evitar daños en el producto, en áreas en las que se utilice 110 V y 220 V, verifique el voltaje del enchufe.

**PT** **AVISO:** Para impedir danos ao produto, em áreas onde 110 V e 220 V estiverem em uso, verifique a tensão da tomada.

# 3





# Color LaserJet Pro M255-M256

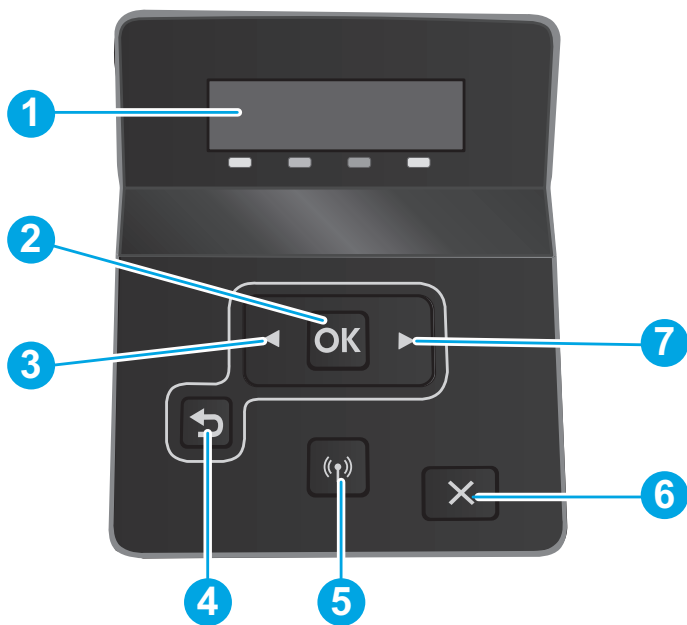
## Manuel de référence

### Besoin d'aide ? - FAQ

Pour consulter les questions fréquemment posées, rendez-vous à l'adresse [www.hp.com/support/ijM255FAQ](http://www.hp.com/support/ijM255FAQ) ou scannez le code QR.

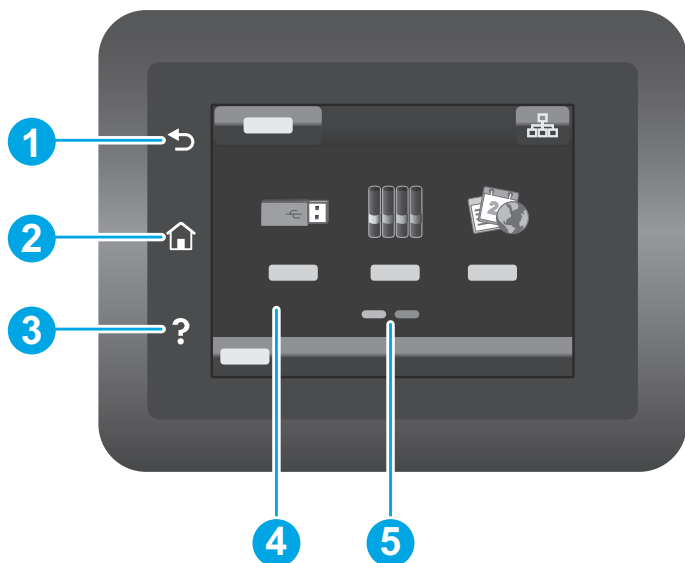


## Vue du panneau de commande LCD à 2 lignes



- |   |  |
|---|--|
| 1 | Écran du panneau de commande à 2 lignes        |
| 2 | Bouton <b>OK</b>                               |
| 3 | Bouton Flèche gauche ◀                         |
| 4 | Bouton ↶ Flèche Retour                         |
| 5 | Bouton ④ Sans fil (modèle sans fil uniquement) |
| 6 | Bouton Annuler ✕                               |
| 7 | Bouton Flèche droite ▶                         |

## Vue de panneau de commande à écran tactile



- |   |   |
|---|---|
| 1 | Bouton Précédent                        |
| 2 | Bouton Accueil                          |
| 3 | Bouton Aide                             |
| 4 | Écran tactile couleur                   |
| 5 | Indicateur d'écran de la page d'accueil |

## Configuration du réseau sans fil (modèles sans fil uniquement)

Utilisez le panneau de commande à écran tactile pour configurer votre connexion sans fil:

**Remarque :** Avant de configurer votre connexion sans fil, déconnectez tout câble USB ou réseau de votre imprimante.

1. Touchez l'icône **Sans fil**, désactivez **Réseau Wi-Fi**, puis touchez **Paramètres**.
2. Appuyez sur **Assistant de configuration sans fil**, puis sélectionnez le nom de votre réseau dans la liste des réseaux sans fil disponibles.

## Message d'erreur du panneau de commande

Message d'erreur	Solution
Chargement du papier	Insertion du papier.
<ul style="list-style-type: none"><li>• Initialisation...</li><li>• Nettoyage...</li><li>• Impression... Mode refroidissement</li></ul>	Aucune action à prendre.
La porte est ouverte	Sécurisez toutes les portes.
<ul style="list-style-type: none"><li>• Bourrage dans le bac 1. Éliminez le bourrage puis appuyez sur <b>OK</b>.</li><li>• Bourrage dans la zone des cartouches. Ouvrez le capot supérieur et retirez la cartouche. Éliminez le bourrage.</li></ul>	Reportez-vous au Guide de l'utilisateur.
<ul style="list-style-type: none"><li>• Alimentation manuelle. Plain, Letter. Ou appuyez sur <b>OK</b> pour utiliser le support disponible.</li><li>• Recto verso manuel. Chargez bac 1. Appuyez sur <b>OK</b> pour continuer.</li></ul>	Appuyez sur le bouton <b>OK</b> sur le panneau de commande à 2 lignes ou appuyez sur <b>OK</b> sur le panneau de commande de l'écran tactile lorsque vous êtes prêt.
<ul style="list-style-type: none"><li>• Problème de consommable.</li><li>• Installer cartouche.</li><li>• Cartouche incompatible.</li><li>• Cartouche protégée.</li><li>• Cartouche non autorisée.</li></ul>	Retirez et réinsérez la cartouche de toner. Si l'erreur persiste, accédez à <a href="http://www.hp.com/support/ljM255">www.hp.com/support/ljM255</a> .
<ul style="list-style-type: none"><li>• Le niveau de la cartouche est très bas.</li><li>• Cartouche utilisée ou contrefaite en cours d'utilisation.</li></ul>	Remplacez-la par une nouvelle cartouche.

## Télécharger et installer le logiciel

**REMARQUE :** Ne connectez pas le câble USB avant d'y avoir été invité.

### Méthode 1 : Téléchargement à partir de [123.hp.com/laserjet](http://123.hp.com/laserjet)

1. Accédez à [123.hp.com/laserjet](http://123.hp.com/laserjet) (Windows) ou [123.hp.com](http://123.hp.com) (OS X), puis cliquez sur **Télécharger**.
2. Suivez les instructions puis les indications à l'écran pour enregistrer le fichier sur l'ordinateur.
3. Lancez le fichier du logiciel à partir du dossier dans lequel il a été enregistré.
4. Suivez les instructions à l'écran pour installer le logiciel.
5. Lorsque vous êtes invité à sélectionner un type de connexion, sélectionnez l'option appropriée pour le type de connexion.

### Méthode 2 : Téléchargement à partir du site Web d'assistance de l'imprimante (Windows)

1. Accédez à [www.hp.com/support/ljM255](http://www.hp.com/support/ljM255).
2. Sélectionnez **Pilotes et logiciels**.
3. Téléchargez le logiciel adapté à votre modèle d'imprimante et à votre système d'exploitation.
4. Lancez le fichier du logiciel à partir du dossier dans lequel il a été enregistré.
5. Suivez les instructions à l'écran pour installer le logiciel.
6. Lorsque vous êtes invité à sélectionner un type de connexion, sélectionnez l'option appropriée pour le type de connexion.

## Méthode 1 : HP Smart

Utilisez l'application HP Smart pour la configuration, l'impression et plus.

1. Scannez le code QR ou consultez [123.hp.com](http://123.hp.com).
2. Installez l'application HP Smart.
3. Exécutez l'application HP Smart et suivez les instructions à l'écran pour connecter, configurer, imprimer et plus.





## Méthode 2 : Wi-Fi Direct (modèles sans fil uniquement)

Wi-Fi Direct permet aux périphériques Wi-Fi (smartphones, tablettes ou ordinateurs) d'effectuer une connexion réseau sans fil directement vers l'imprimante sans utiliser de routeur sans fil ou de point d'accès. Les utilisateurs se connectent au signal d'impression directe Wi-Fi de l'imprimante de la même manière qu'ils connectent un périphérique Wi-Fi à un nouveau réseau sans fil ou à une borne d'accès.

### Activer Wi-Fi Direct

Pour configurer Wi-Fi Direct depuis le panneau de commande, procédez comme suit :

1. **Panneau de commande à 2 lignes** : Sur le panneau de commande de l'imprimante, appuyez sur le bouton **OK**, puis ouvrez le menu **Configuration réseau**.

**Panneaux de commande à écran tactile** : Sur l'écran d'accueil du panneau de commande de l'imprimante, appuyez sur le bouton **Informations de connexion**  / , puis ouvrez les menus suivants :

- **Wi-Fi Direct**
- **Paramètres**
- **Activé/Désactivé**

2. Appuyez sur l'élément de menu **Activé**.

### Détecter l'imprimante

1. Depuis le périphérique mobile, activez le Wi-Fi, puis recherchez des réseaux sans fil.
2. Sélectionnez l'imprimante tel qu'illustré sur le panneau de commande de l'imprimante. **Exemple de nom d'imprimante** : Direct-bb-HP M255 Laserjet

### En savoir plus sur l'impression mobile

Pour obtenir de plus amples informations sur ces systèmes et les autres systèmes d'exploitation (Chrome/Google Cloud Print), accédez à [www.hp.com/go/LaserJetMobilePrinting](http://www.hp.com/go/LaserJetMobilePrinting) ou numérisez le code QR.







## Dépannage

### 📶 Dépannage de la connexion sans fil

Vérifiez que l'imprimante se trouve dans la plage du réseau sans fil. Pour la plupart des réseaux, l'imprimante doit se trouver dans une plage de 30 m (100 pi) du point d'accès sans fil (routeur sans fil). Un câble USB pourrait être requis pour la connexion temporaire entre l'imprimante et l'ordinateur. Pour garantir une bonne synchronisation des informations liées à la configuration sans fil, ne branchez le câble USB que lorsque vous y êtes invité.

#### Suivez ces étapes pour restaurer les paramètres réseau.

1. Retirez le câble USB de l'imprimante.
2. Suivez l'une de ces étapes :
  - a. Pour une imprimante de panneau de commande à 2 lignes: Appuyez sur le bouton Sans fil  du panneau de commande de l'imprimante et maintenez-le enfoncé. Lorsque les voyants  Prêt et Attention  commencent à clignoter simultanément, relâchez le bouton  Sans fil.
  - b. Pour une imprimante de panneau de commande tactile: Accédez au menu **Configuration** de votre imprimante, sélectionnez **Configuration réseau**, puis sélectionnez **Restaurer les paramètres par défaut / Restaurer les paramètres réseau**.

L'imprimante rétablit automatiquement les paramètres réseau par défaut et redémarre.

3. Dès que le diode électroluminescente de l'état  Prêt est allumée, poursuivez l'installation du logiciel.

### Guide de l'utilisateur et ressources d'assistance supplémentaires

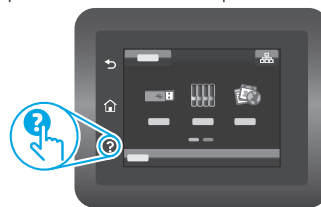
Le guide de l'utilisateur comprend des informations relatives à l'utilisation de l'imprimante et au dépannage. Il est disponible sur le Web : Accédez à [www.hp.com/support/ljM255](http://www.hp.com/support/ljM255).

### Recherche des mises à jour de micrologiciels

1. Accédez à [www.hp.com/support/ljM255](http://www.hp.com/support/ljM255).
2. Sélectionnez une imprimante ou une catégorie dans la liste, puis cliquez sur **Pilotes**.
3. Sélectionnez le système d'exploitation et cliquez sur le bouton **Suivant**.
4. Sélectionnez le **micrologiciel** et cliquez sur le bouton **Télécharger**.

### Aide du panneau de commande (modèles à écran tactile uniquement)

Appuyez sur le bouton Aide  sur le panneau de commande de l'imprimante pour accéder aux rubriques d'aide.



### En savoir plus sur l'impression sans fil

Pour en savoir plus sur l'impression sans fil et la configuration sans fil, accédez à [www.hp.com/go/wirelessprinting](http://www.hp.com/go/wirelessprinting).



Reproduction, adaptation or translation without prior written permission is prohibited, except as allowed under the copyright laws.

The information contained herein is subject to change without notice.

The only warranties for HP products and services are set forth in the express warranty statements accompanying such products and services. Nothing herein should be construed as constituting an additional warranty. HP shall not be liable for technical or editorial errors or omissions contained herein.

### Trademark Credits

Windows® is a U.S. registered trademark of Microsoft Corporation.

Apple and the Apple logo are trademarks of Apple Inc., registered in the U.S. and other countries.

App Store is a service mark of Apple Inc. Android, Google Play, and the Google Play logo are trademarks of Google Inc.

OS X is a trademark of Apple Inc., registered in the U.S. and other countries.

AirPrint is a trademark of Apple Inc., registered in the U.S. and other countries.



La reproduction, l'adaptation ou la traduction sans autorisation écrite préalable est interdite, sauf dans le cadre des lois sur le droit d'auteur.

Les informations contenues dans ce document peuvent être modifiées sans préavis.

Les seules garanties pour les produits et services HP sont décrites dans les déclarations de garantie expresses accompagnant ces mêmes produits et services. Les informations contenues dans ce document ne constituent en aucun cas une garantie supplémentaire. HP ne pourra être tenu responsable des erreurs ou omissions de nature technique ou rédactionnelle qui pourraient subsister dans le présent document.

### Trademark Credits

Windows® est une marque déposée de Microsoft Corporation aux États-Unis.

Apple et le logo Apple sont des marques commerciales d'Apple, Inc. aux États-Unis et dans d'autres pays/régions.

App Store est une marque de service d'Apple Inc. Android, Google Play et le logo Google Play sont des marques commerciales de Google Inc.

OS X est une marque commerciale d'Apple Inc. aux États-Unis et dans d'autres pays/régions.

AirPrint est une marque commerciale d'Apple Inc. aux États-Unis et dans d'autres pays/régions.

