

SEINNHEISER

Casque audio

HD 350BT NOIR

MANUEL D'UTILISATION



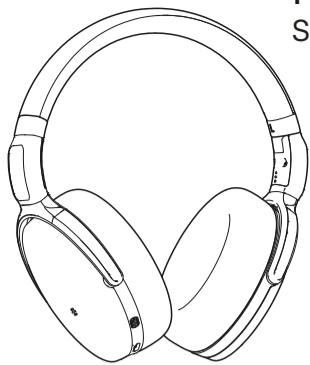
Besoin d'aide ?

Rendez-vous sur votre communauté <https://sav.darty.com>





HD 350BT SEBT3



- EN Quick Guide
- DE Kurzanleitung
- FR Guide rapide
- ES Instrucciones resumidas
- PT Guida rápidos
- NL Beknopte handleiding
- IT Guida rapida
- DA Snabbguide
- SV Bruksanvisning

SENNHEISER

Instruction manuals and product support
Bedienungsanleitungen und Produktbetreuung
Manuels d'utilisation et assistance produit
Instrucciones de uso y soporte del producto
Manuali d'istruzioni e supporto prodotto
Bedieningsinstructies en productondersteuning
Manuais de instruções e assistência ao produto
Instrukcje obsługi i wsparcie produktowe
Brugsanvisninger og produkt hjælp

www.sennheiser.com
www.sennheiser.com/download

Smart Control
www.sennheiser.com/smartcontrol

Apple, the Apple logo and Siri are trademarks of Apple Inc., registered in the U.S. and other countries. App Store is a service mark of Apple Inc. Android and Google play are registered trademarks of Google Inc. The Bluetooth® word mark and logos are registered trademarks owned by Bluetooth SIG, Inc. and any use of such marks by Sennheiser electronic GmbH & Co. KG is under license.

Sennheiser electronic GmbH & Co. KG
Am Labor 1, 30900 Wedemark, Germany
www.sennheiser.com, Publ. 10/19,
587112/A02, 770-00234

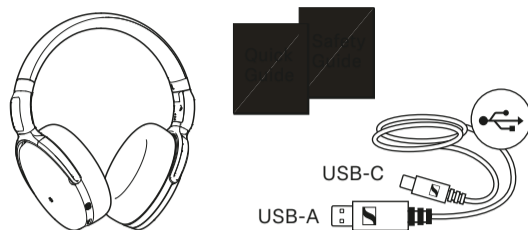
Use the app to configure the headphones and additional functions. | Verwenden Sie die App für die Einrichtung und weitere Funktionen des Hörers. | Utilisez l'application pour configurer le casque et les fonctions supplémentaires. | Utilice la aplicación para la configuración y para otras funciones de los auriculares. | Utilize a aplicação para configurar os auscultadores e usufruir de outras funções. | Gebruik de app voor het instellen van de hoofdtelefoon en al zijn functies. | Utilizzare l'app per la configurazione e per altre funzioni della cuffia. | Benyt appen for forbindelse med indstilling og andre funktioner for øretelefonerne. | Använd appen för installationen och för övriga hörlursfunktioner.

Smart Control

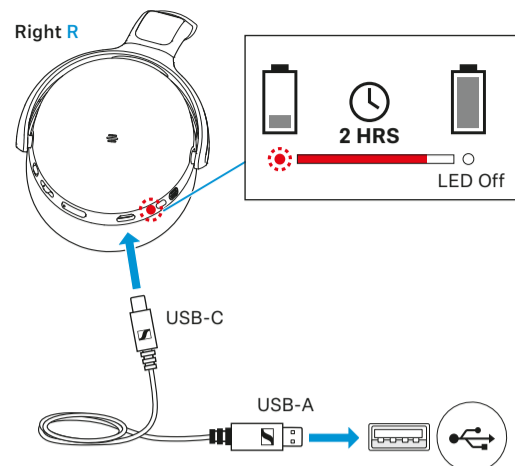
▷ Download the free Sennheiser Smart Control app.



Package includes | Lieferumfang | Contenu de la livraison | Contenido del paquete | O pacote inclui | Inhoud van de verpakking | Contenuto della confezione | Pakken indeholder | Paketet inneholder



Charging the headphones | Kopfhörer laden | Chargement du casque | Cargar los auriculares | Carregar os auscultadores | De hoofdtelefoon opladen | Carica delle cuffie | Opladning af hovedtelefoner | Ladda dina hörlurar

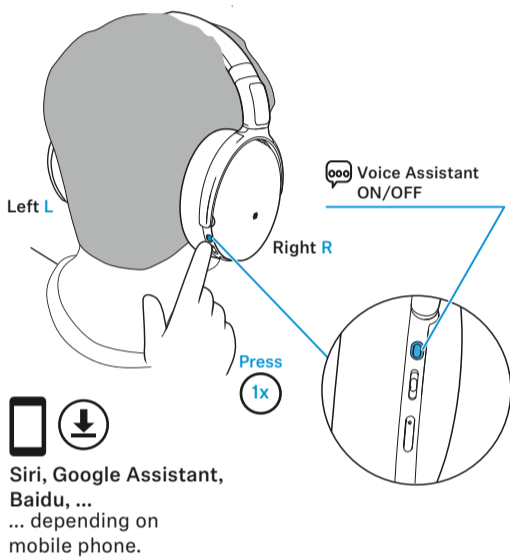


Switching the headphones on/off | Kopfhörer ein-/ausschalten | Allumer/éteindre le casque | Encender/apagar los auriculares | Li-gar/desligar os auscultadores | De hoofdtelefoon in-/uitschakelen | Accensione/spengimento delle cuffie | Sådan tændes og slukkes hovedtelefonerne | Hörlurar slås på/av

Power button	LED	
Hold 2s	4 blue LEDs	ON
Hold 2s	4 red LEDs	OFF

“Connected” (4 blue LEDs) “Lost connection” (4 red LEDs)

Activating/deactivating the voice assistant | Sprachassistent aktivieren/deaktivieren | Activer/désactiver l'assistant vocal | Activar/desactivar el asistente personal | Ativar/desativar assistente de voz | Spraakassistent activeren/deactiveren | Attivare/di-sattivare l'assistente vocale | Aktivering/deaktivering af taleassistenten | Aktivera/avaktivera talassistent



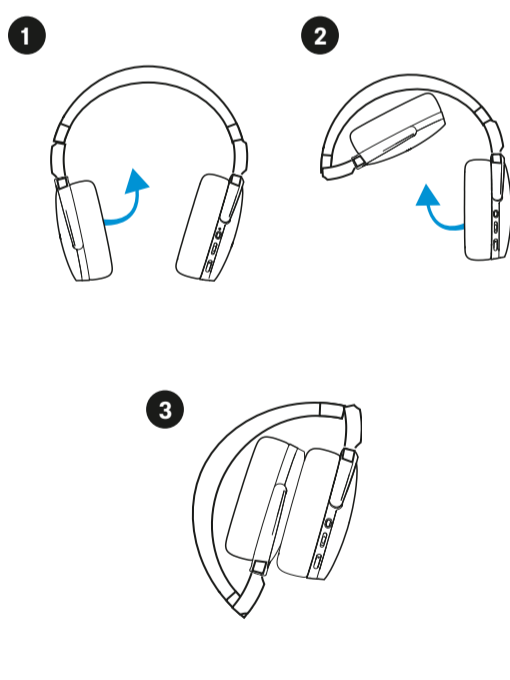
Pairing and connecting to a Bluetooth device | Mit einem Bluetooth-Gerät koppeln (Pairing) und verbinden | Appairer et connecter le casque à un appareil compatible Bluetooth | Sronizar y conectar con un dispositivo Bluetooth | Emparelhar e ligar a um dispositivo Bluetooth |

1. Power OFF, Bluetooth OFF. Headphones and smartphone menu (Bluetooth on/off).
2. Hold 4s on the right earcup. Smartphone menu (Bluetooth on/off).
3. “Pairing” state. Smartphone menu (Add Device).
4. “Connected” state. Smartphone menu (HD 350BT, Keyword: 0000).

Met een Bluetoothapparaat pairen en verbinden | Abbinamento e collegamento a un dispositivo Bluetooth | Parring og tilslutning til en Bluetooth-enhed | Anslut till en Bluetooth-enhet

2. Hold 20 cm distance. Smartphone menu (Bluetooth on/off).
4. “Connected” state. Smartphone menu (HD 350BT, Keyword: 0000).

Folding | Falten | Plier | Plegar | Dobrar | Vouwen | Piegare | Foldning | Vika ihop



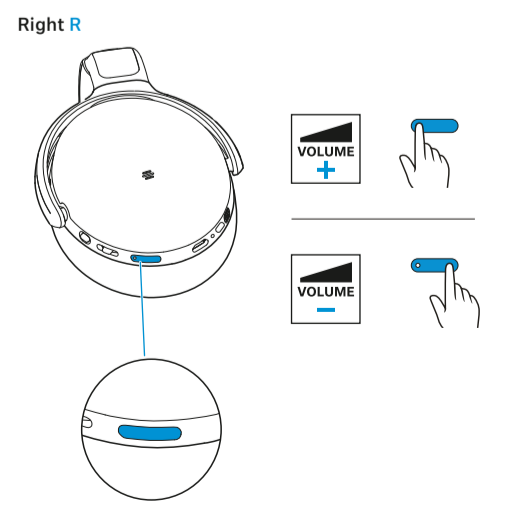
*Music functions | Musikfunktionen | Fonctions musicales | Funciones de música | Funções de música | Muziek-functies | Funzioni musicali | Musikfunktioner | Musik-funktioner

- 1x Play/Pause | Wiedergabe/Pause | Lecture/Pause | Reproducir/Pausa | Reproduzir/Pausar | Afspele/Pause | Play/Pausa | Afspil/Pause | Spela/Pausa
- 1x Next | Nächster Titel | Suivant | Siguiente | Seguinte | Volgende | Successivo | Næste | Nästa
- 1x Previous | Vorheriger Titel | Précédent | Anterior | Anterior | Vorige | Precedente | Forrige | Tillbaka

*Call functions | Anruffunktionen | Fonctions d'appel | Funciones de llamada | Funções de chamadas | Telefoon-functies | Funzioni di chiamata | Opkaldsfunktioner | Ring-funktioner

- 1x Accept | Annehmen | Accepter | Aceptar | Atender | Accepteren | Accetta | Acceptér | Godkänn
- 1x End | Beenden | Terminer | Fin | Terminar | Einde | Fine | Afslut | Avsluta
- Hold 2s Reject | Ablehnen | Refuser | Rechazar | Rejeitar | Weigern | Rifiuta | Afvis | Avvisa

Adjusting the volume | Lautstärke einstellen | Régler le volume | Ajustar el volumen | Ajustar o volume | Volume instellen | Impostazione del volume | Indstilling af lydstyrke | Ställ in volymen



*Refer to the user manual for the complete functions list. | Die vollständige Liste der Funktionen finden Sie in der Bedienungsanleitung. | Reportez-vous au manuel utilisateur pour obtenir la liste complète des fonctions. | Consulte el manual del usuario para la lista completa de funciones. | Per l'elenco completo delle funzioni, consultare il manuale utente. | Raadpleeg de gebruiksaanwijzing voor de complete lijst met functies. | Consulte o manual do utilizador para obter a lista completa de funções. | Kompletna lista funkcji – patrz instrukcja obsługi. | Se brugervejledningen for en liste over alle funktioner.