

# SEINNHEISER

## Ecouteurs

# CX 350BT BLACK

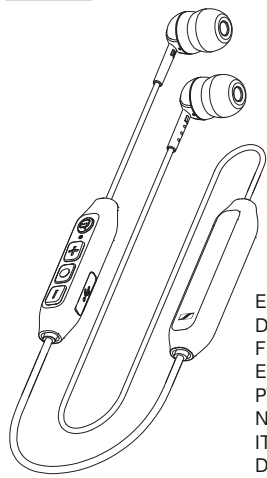
## MANUEL D'UTILISATION



Besoin d'aide ?

Rendez-vous sur votre communauté <https://sav.darty.com>





# CX 350BT SEBT1

- EN Quick Guide
- DE Kurzanleitung
- FR Guide rapide
- ES Instrucciones resumidas
- PT Guia rápidos
- NL Beknopte handleiding
- IT Guida rapida
- DA Snabbguide
- SV Bruksanvisning

**SENNHEISER**

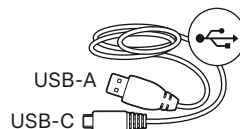
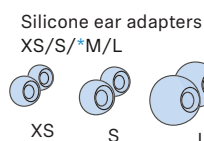
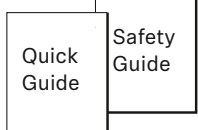
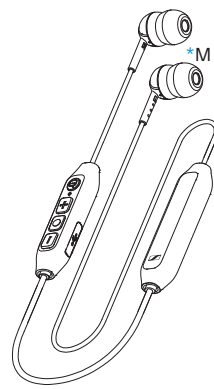
Use the app to configure the headphones and additional functions. | Verwenden Sie die App für die Einrichtung und weitere Funktionen des Hörers. | Utilisez l'application pour configurer le casque et les fonctions supplémentaires. | Utilice la aplicación para la configuración y para otras funciones de los auriculares. | Utilize a aplicação para configurar os auscultadores e usufruir de outras funções. | Gebruik de app voor het instellen van de hoofdtelefoon en al zijn functies. | Utilizzare l'app per la configurazione e per altre funzioni della cuffia. | Benyt appen forbindelse med indstilling og andre funktioner for øretelefonerne. | Använd appen för installationen och för övriga hörlursfunktioner.

## Smart Control

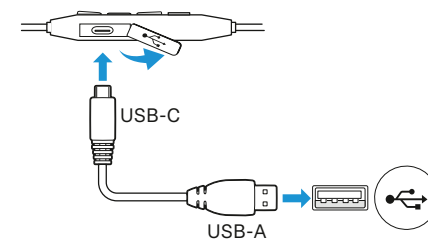
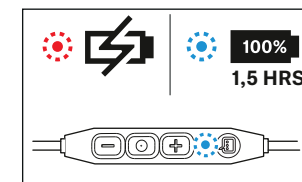
▷ Download the free Sennheiser Smart Control app.



Package includes | Lieferumfang | Contenu de la livraison | Contenido del paquete | O pacote inclui | Inhoud van de verpakking | Contenuto della confezione | Pakken indeholder | Paketet innehåller



Charging the headphones | Kopfhörer laden | Chargement du casque | Cargar los auriculares | Carica delle cuffie | De hoofdtelefoon opladen | Carregar os auscultadores | Ładowanie słuchawek | Opladning af hovedtelefoner | Kuulokkeiden lataaminen | Carregar os auscultadores



Instruction manuals and product support  
Bedienungsanleitungen und Produktbetreuung  
Manuels d'utilisation et assistance produit  
Instrucciones de uso y soporte del producto  
Manuali d'istruzioni e supporto prodotto  
Bedieningsinstructies en productondersteuning  
Manuais de instruções e assistência ao produto  
Instrukcje obsługi i wsparcie produktowe  
Brugsanvisninger og produkt Hjælp

[www.sennheiser.com](http://www.sennheiser.com)  
[www.sennheiser.com/download](http://www.sennheiser.com/download)

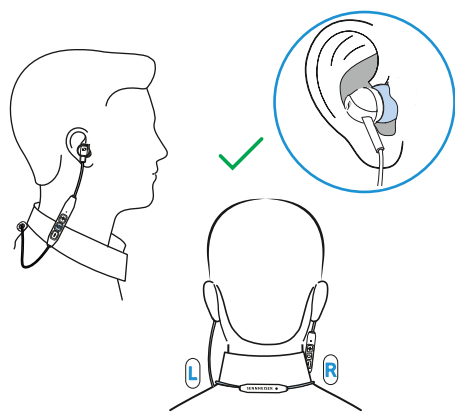
## Smart Control

[www.sennheiser.com/smartcontrol](http://www.sennheiser.com/smartcontrol)

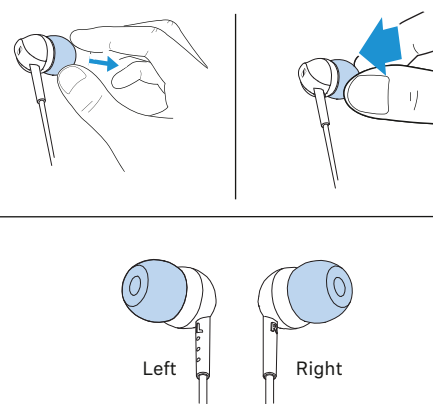
Apple, the Apple logo and Siri are trademarks of Apple Inc., registered in the U.S. and other countries. App Store is a service mark of Apple Inc. Android and Google play are registered trademarks of Google Inc. The Bluetooth® word mark and logos are registered trademarks owned by Bluetooth SIG, Inc. and any use of such marks by Sennheiser electronic GmbH & Co. KG is under license.

**Sennheiser electronic GmbH & Co. KG**  
Am Labor 1, 30900 Wedemark, Germany  
[www.sennheiser.com](http://www.sennheiser.com)  
Publ. 11/19, 587103, A01, 770-00256

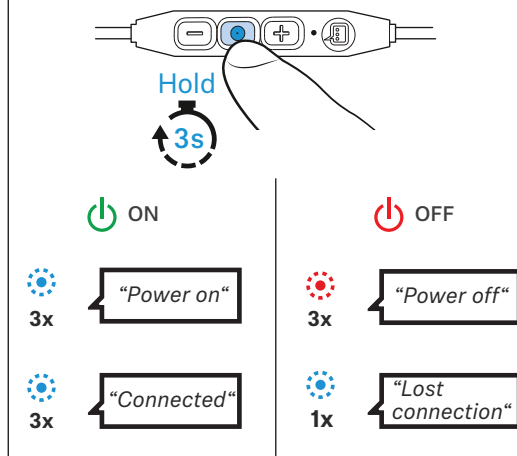
Wearing the headphones | Kopfhörer tragen | Chargement du casque | Cargar los auriculares | Carregar os auscultadores | De hoofdtelefoon opladen | Carica delle cuffie | Opladning af hovedtelefoner | Ladda dina hörlurar



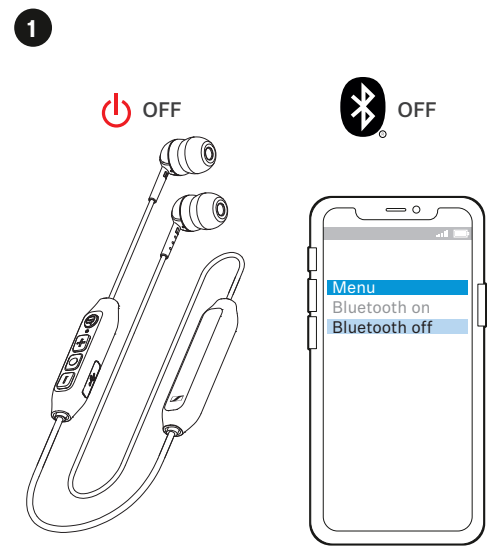
Replacing ear adapters | Ohradapter austauschen | Remplacement des coussinets d'oreille | Sustitución de los adaptadores para las orejas | Substituir os adaptadores de ouvido | De ooradapters vervangen | Sostituzione dei gommini | Udskitning af øreadaptere | Byte av öronkuddar | Korva-adapterien vaihto



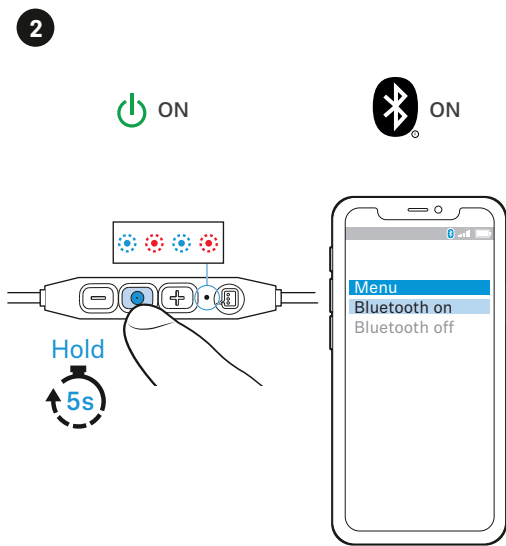
Switching the headphones on/off | Kopfhörer ein-/ausschalten | Activation/Désactivation du casque | Encender/apagar los auriculares | Accensione/spengimento delle cuffie | De hoofdtelefoon in-/uitschakelen | Ligar/desligar os auscultadores | Włączanie / wyłączenie słuchawek | Sådan tændes og slukkes hovedtelefonerne | Kuulokkeiden kytkeminen päälle ja pois päältä



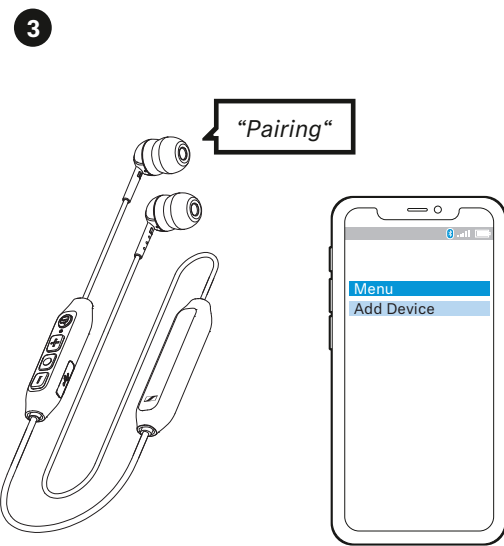
Pairing the headphones with a Bluetooth device and connecting them | Kopfhörer mit Bluetooth-Gerät koppeln und verbinden |



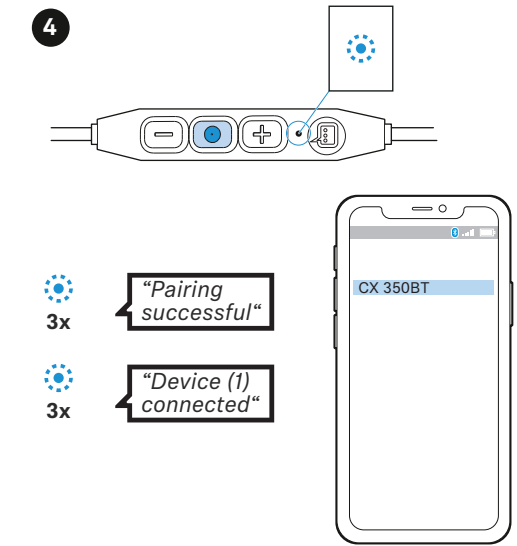
Appairer le casque avec un appareil Bluetooth et le connecter | Sincronice y conecte los audifonos con el dispositivo Bluetooth. |



Emparelhar e ligar auscultadores ao dispositivo Bluetooth | Hoofdtelefoon met Bluetooth-toestel koppelen en verbinden | Accoppiare e collegare le cuffie con il dispositivo Bluetooth



Tilslutning og forbindelse af hovedtelefonerne med Bluetooth-enheden | Koppla och anslut hörlurar med Bluetooth-enhet



\* Music functions | Musikfunktionen | Fonctions musicales | Funciones de música | Funções de música | Muziekfuncties | Funzioni musicali | Musikfunktioner | Musikfunktioner

1x Play/Pause | Wiedergabe/Pause | Lecture/Pause | Reproducir/Pausa | Reproduzir/Pausar | Afspile/Pause | Play/Pausa | Afspil/Pause | Spela/Pausa

2x Next | Nächster Titel | Suivant | Siguiente | Seguinte | Volgende | Successivo | Næste | Nästa

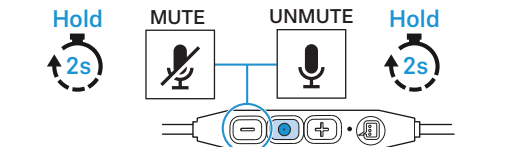
3x Previous | Vorheriger Titel | Précédent | Anterior | Anterior | Vorige | Precedente | Forrige | Tillbaka

\* Call functions | Anruffunktionen | Fonctions d'appel | Funciones de llamada | Funções de chamadas | Muziekfuncties | Funzioni di chiamata | Opkaldsfunktioner | Ring-funktioner

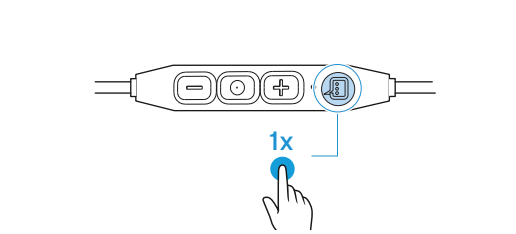
1x Accept | Annehmen | Accepter | Aceptar | Atender | Accepteren | Accetta | Acceptér | Godkänn

1x End | Beenden | Terminer | Fin | Terminar | Einde | Fine | Afslut | Avsluta

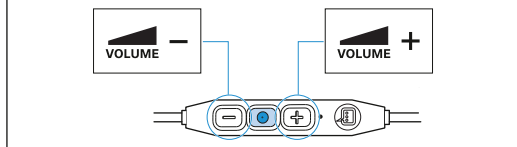
Hold 2s Reject | Ablehnen | Refuser | Rechazar | Rejeitar | Weigeren | Rifiuta | Afvis | Avvisa



Activating/deactivating the voice assistant | Sprachassistent aktivieren/deaktivieren | Activer/désactiver l'assistant vocal | Activar/desactivar el asistente personal | Ativar/desativar assistente de voz | Spraakassistent activeren/deactiveren | Attivare/disattivare l'assistente vocale | Aktivering/deaktivering af taleassistenten | Aktivera/avaktivera talassistent



Adjusting the volume | Lautstärke einstellen | Régler le volume | Ajustar el volumen | Ajustar o volume | Volume instellen | Impostazione del volume | Justering af lydstyrke | Justera volymen



\* Refer to the user manual for the complete functions list. | Die vollständige Liste der Funktionen finden Sie in der Bedienungsanleitung. | Reportez-vous au manuel utilisateur pour obtenir la liste complète des fonctions. | Consulte el manual del usuario para la lista completa de funciones. | Per l'elenco completo delle funzioni, consultare il manuale utente. | Raadpleeg de gebruiksaanwijzing voor de complete lijst met functies. | Consulte o manual do utilizador para obter a lista completa de funções. | Komplettna lista funkcji – patrz instrukcja obsługi. | Se brugervejledningen for en liste over alle funktioner.