

SEINNHEISER

Casque audio

CX 150BT WHITE

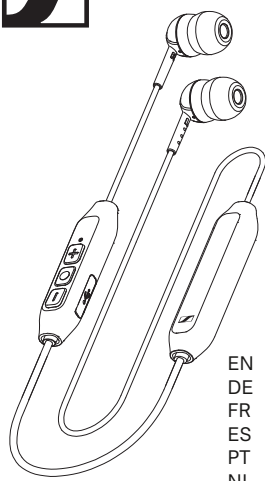
MANUEL D'UTILISATION



Besoin d'aide ?

Rendez-vous sur votre communauté <https://sav.darty.com>

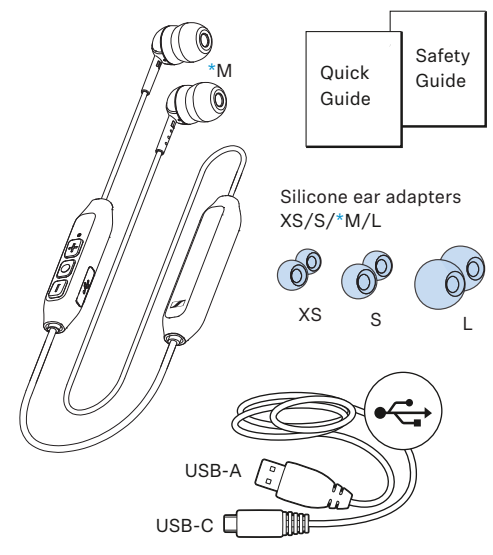




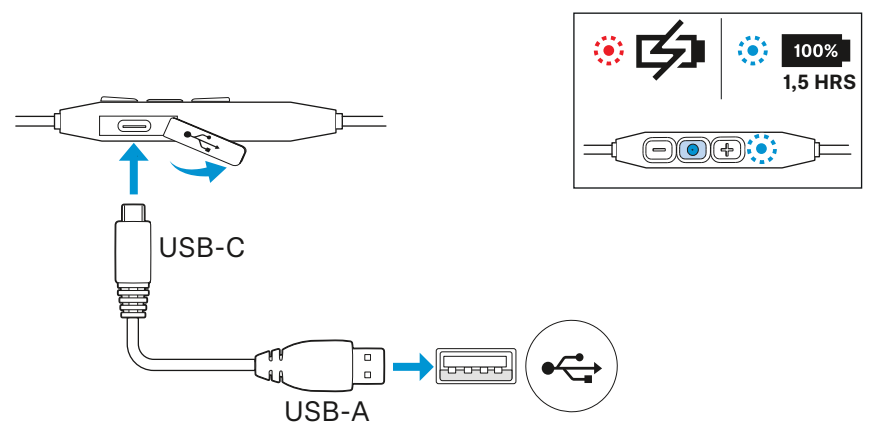
CX 150BT SEBT2

- EN Quick Guide
- DE Kurzanleitung
- FR Guide rapide
- ES Instrucciones resumidas
- PT Guia rápidos
- NL Beknopte handleiding
- IT Guida rapida
- DA Snabbguide
- SV Bruksanvisning

Package includes | Lieferumfang | Contenu de la livraison | Contenido del paquete | O pacote inclui | Inhoud van de verpakking | Contenuto della confezione | Pakken indeholder | Paketinnehålle



Charging the headphones | Kopfhörer laden | Chargement du casque | Cargar los auriculares | Carica delle cuffie | De hoofdtelefoon opladen | Carregar os auscultadores | Ładowanie słuchawek | Opladning af hovedtelefoner | Kuulokkeiden lataaminen | Carregar os auscultadores



SENNHEISER

Instruction manuals and product support
Bedienungsanleitungen und Produktbetreuung
Manuels d'utilisation et assistance produit
Instrucciones de uso y soporte del producto
Manuali d'istruzioni e supporto prodotto
Bedieningsinstructies en productondersteuning
Manuais de instruções e assistência ao produto
Instrukcje obsługi i wsparcie produktowe
Brugsanvisninger og produkt hjælp

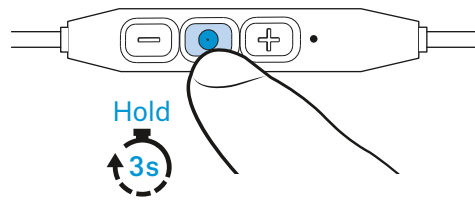
www.sennheiser.com
www.sennheiser.com/download
Smart Control
www.sennheiser.com/smartcontrol

The Bluetooth® word mark and logos are registered trademarks owned by Bluetooth SIG, Inc. and any use of such marks by Sennheiser electronic GmbH & Co. KG is under license.

Sennheiser electronic GmbH & Co. KG
Am Labor 1, 30900 Wedemark, Germany
www.sennheiser.com
Publ. 09/19, 587108/A01, 770-00255

Switching the headphones on/off | Kopfhörer ein-/aus-schalten | Activation/Désactivation du casque | Encender/apagar los auriculares | Accensione/spengnimento delle cuffie | De hoofdtelefoon in-/uitschakelen |

Ligar/desligar os auscultadores | Włączanie / wyłączenie słuchawek | Sådan tændes og slukkes hovedtelefonerne | Kuulokkeiden kytkeminen päälle ja pois päältä



ON



3x

"Power on"



3x

"Connected"

OFF



3x

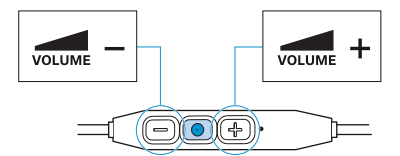
"Power off"



1x

"Lost connection"

Adjusting the volume | Lautstärke einstellen | Régler le volume | Ajustar el volumen | Ajustar o volume | Volume instellen | Impostazione del volume | Justering af lydstyrke | Justera volymen

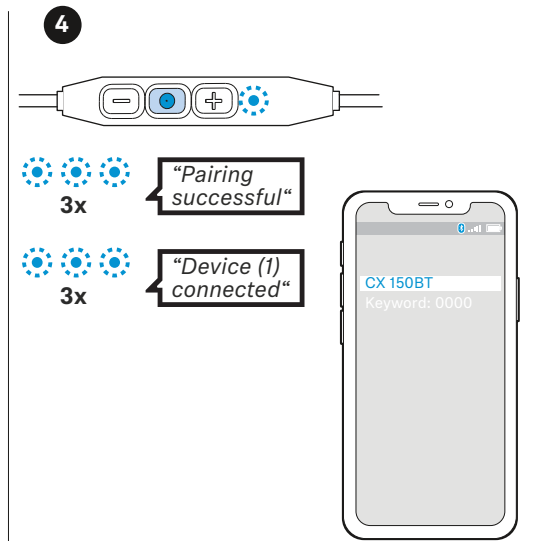
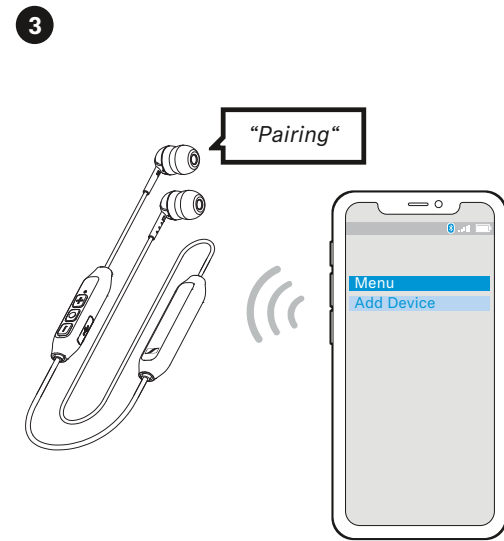
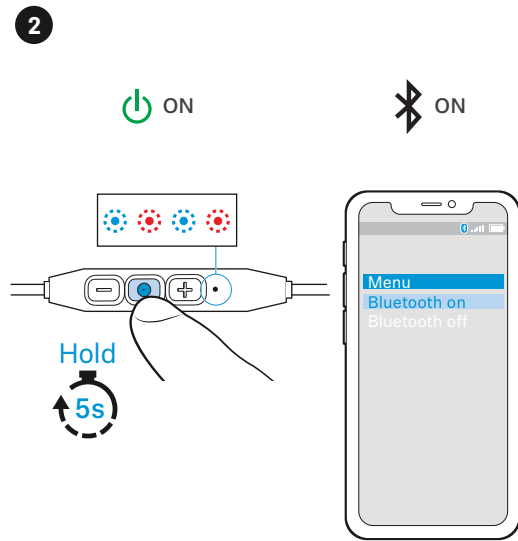
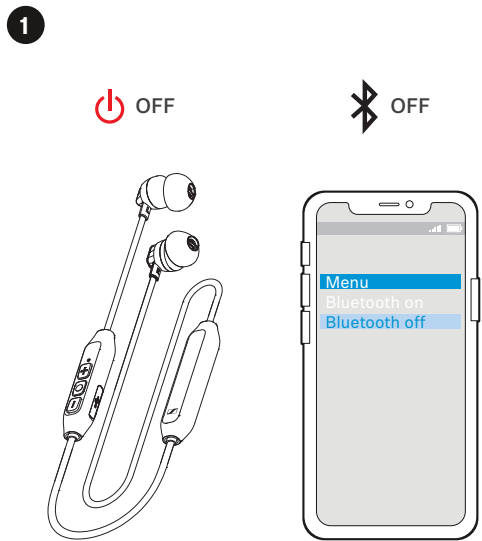


Pairing the headphones with a Bluetooth device and connecting them | Kopfhörer mit Bluetooth-Gerät koppeln und verbinden |

Appairer le casque avec un appareil Bluetooth et le connecter | Sincronice y conecte los audífonos con el dispositivo Bluetooth. |

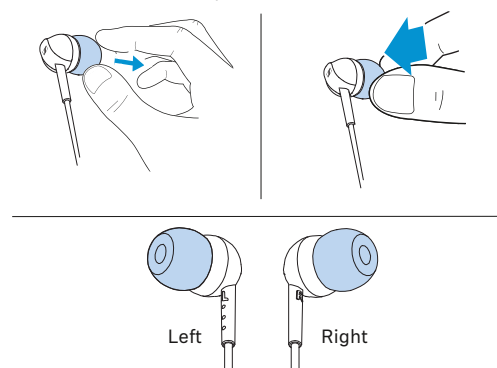
Emparelhar e ligar auscultadores ao dispositivo Bluetooth | Hoofdtelefoon met Bluetooth-toestel koppelen en verbinden | Accoppiare e collegare le cuffie con il

dispositivo Bluetooth | Tilslutning og forbindelse af hovedtelefonerne med Bluetooth-enheden | Koppla och anslut hörlurar med Bluetooth-enhet



Wearing the headphones | Kopfhörer tragen | Chargement du casque | Cargar los auriculares | Carregar os auscultadores | De hoofdtelefoon opladen | Carica delle cuffie | Opladning af hovedtelefoner | Ladda dina hörlurar

Replacing ear adapters | Ohradapter austauschen | Remplacement des coussinets d'oreille | Sustitución de los adaptadores para las orejas | Substituir os adaptadores de ouvido | De ooradapters vervangen | Sostituzione dei gommini | Udskiifting af øreadaptere | Byte av öronkuddar | Korva-adapterien vaihto



* Music functions | Musikfunktionen | Fonctions musicales | Funciones de música | Funções de música | Muziekfuncties | Funzioni musicali | Musikfunktioner | Musikfunktioner

1x Play/Pause | Wiedergabe/Pause | Lecture/Pause | Reproducir/Pausa | Reproduzir/Pausar | Afspil/Pause | Play/Pausa | Afspil/Pause | Spela/Pausa

2x Next | Nächster Titel | Suivant | Siguiente | Seguinte | Volgende | Successivo | Næste | Nästa

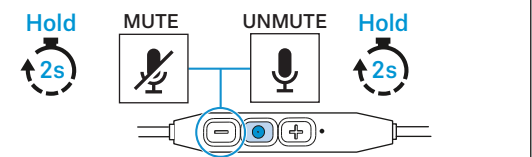
3x Previous | Vorheriger Titel | Précédent | Anterior | Anterior | Vorige | Precedente | Forrige | Tillbaka

* Call functions | Anruffunktionen | Fonctions d'appel | Funciones de llamada | Funções de chamadas | Telefoonfuncties | Funzioni di chiamata | Opkaldsfunktioner | Ring-funktioner

1x Accept | Annehmen | Accepter | Acceptar | Atender | Accepteren | Accetta | Acceptér | Godkänn

1x End | Beenden | Terminer | Fin | Terminar | Einde | Fine | Afslut | Avsluta

Hold 2s Reject | Ablehnen | Refuser | Rechazar | Rejeitar | Weigern | Rifiuta | Afvis | Avvisa



* Refer to the user manual for the complete functions list. | Die vollständige Liste der Funktionen finden Sie in der Bedienungsanleitung. | Reportez-vous au manuel utilisateur pour obtenir la liste complète des fonctions. | Consulte el manual del usuario para la lista completa de funciones. | Per l'elenco completo delle funzioni, consultare il manuale utente. | Raadpleeg de gebruiksaanwijzing voor de complete lijst met functies. | Consulte o manual do utilizador para obter a lista completa de funções. | Kompletna lista funkcji – patrz instrukcja obsługi. | Se brugervejledningen for en liste over alle funktioner.