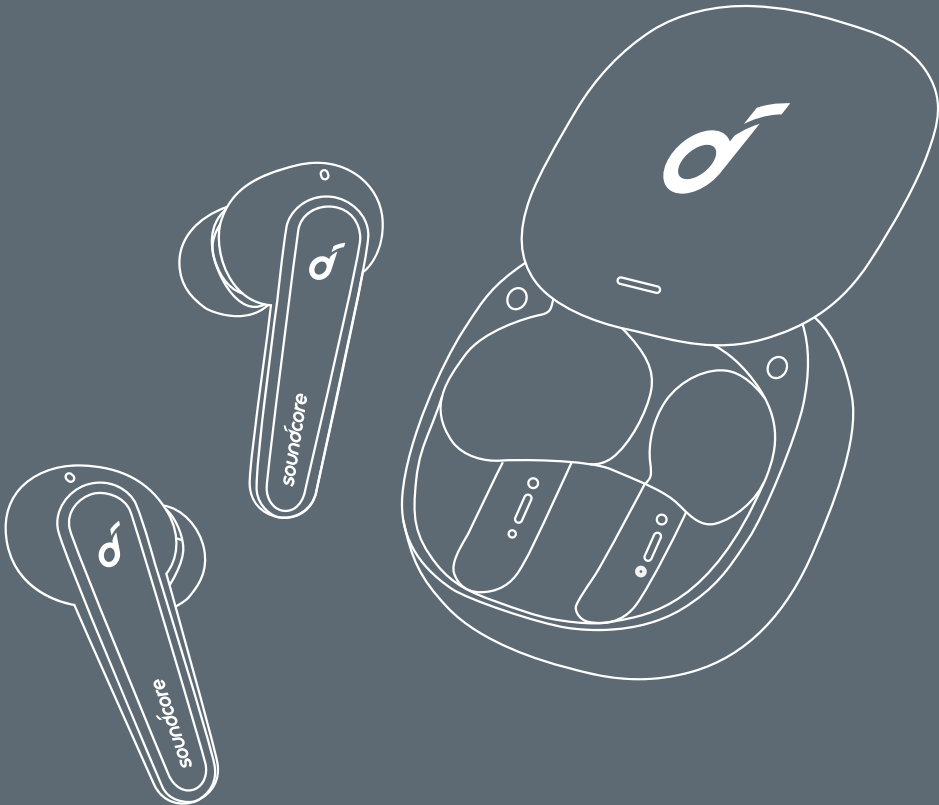


**ANKER**

**Ecouteurs**

**LIBERTY AIR 2 PRO BK**

soundcore



Liberty Air 2 Pro

**USER MANUAL**

# En charge



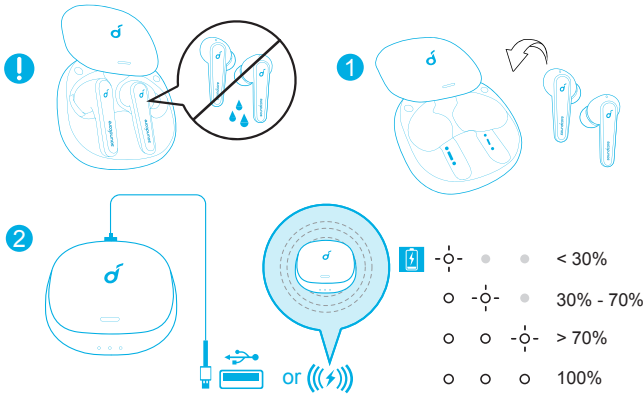
- Retirez le film de protection des écouteurs avant la première utilisation.
- Séchez entièrement les écouteurs et le port USB avant le chargement.
- Utilisez un câble de chargement et un chargeur USB-C certifiés pour éviter tout dommage.
- Chargez entièrement les deux écouteurs et l'étui de chargement avant la première utilisation.

1. Placez les écouteurs dans le boîtier de charge et fermez ce dernier.

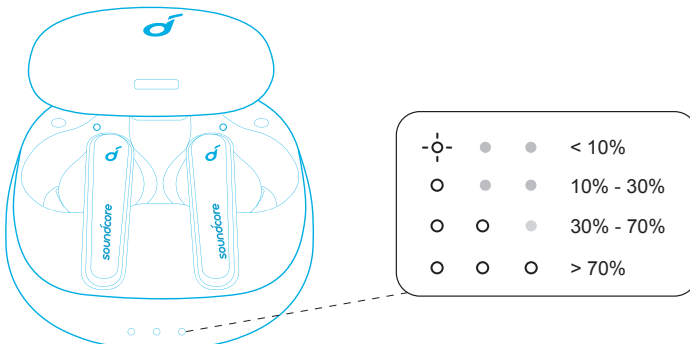
→ Le premier et le troisième voyant du boîtier de charge clignotent alors deux fois. Cela signifie que les écouteurs sont en train d'être chargés.

2. Connectez le boîtier de charge à l'alimentation en utilisant un câble de charge USB-C. L'autre méthode consiste à positionner le boîtier de charge au centre de votre chargeur sans fil pour effectuer une charge sans fil.

→ Les voyants du boîtier de charge indiquent l'état de la charge.



3. Pour vérifier le niveau de la batterie du boîtier de charge, ouvrez-le afin que le voyant s'active.



# Application Soundcore

Téléchargez l'application Soundcore pour profiter d'une expérience encore meilleure.

**HearID** : La fonction HearID établit votre sensibilité auditive à de multiples fréquences et analyse les résultats. Elle adapte les paramètres d'égaliseur pour créer votre profil sonore personnalisé.

**Personnalisation de l'interface utilisateur** : en mode stéréo, vous pouvez personnaliser toutes les commandes (p. ex. régler le volume, contrôler la lecture, activer Siri) dans l'application.

**Paramètres de l'égaliseur** : vous pouvez choisir parmi plus de 20 paramètres d'égaliseur au sein de l'application pour optimiser votre expérience selon le genre musical.

**Réduction du bruit** : Choisissez un mode de réduction active du bruit afin de réduire le bruit selon votre environnement.

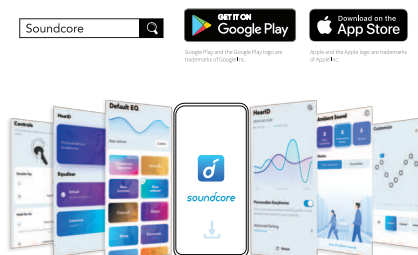
- **Transports** : cible les fréquences basses comme les bruits de moteur et de la route, pour des trajets sereins.
- **Extérieur** : réduit le bruit ambiant en ville pour que vous subissiez moins de distractions.
- **Intérieur** : atténue les voix et les bruits de fréquence moyenne dans les espaces intérieurs tels que les cafés.

**ANC personnalisé** : réglez la réduction de bruit au niveau qui vous convient via l'application.

**Mode Transparence** : restez conscient de votre environnement en permettant aux bruits environnants d'atteindre vos oreilles.

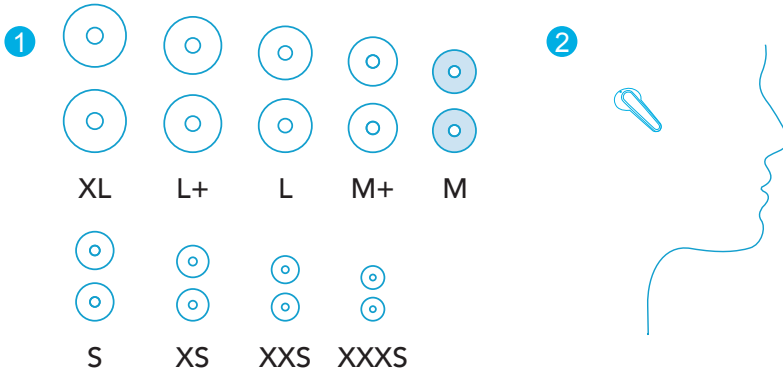
- **Transparence totale** : percevez tous les bruits environnants.
- **Mode Vocal** : entendez les voix plus distinctement que les autres sons environnants.

**Mise à jour du micrologiciel des écouteurs** : quand vous connectez les écouteurs à l'application, un message vous informe lorsqu'une nouvelle version du micrologiciel est détectée. Veillez à ce que les écouteurs soient dans leur boîtier de charge et que ce dernier reste ouvert jusqu'à la fin de la mise à jour du micrologiciel. Pendant la mise à jour, les écouteurs doivent être en cours de charge et ne doivent pas être manipulés.



## Insertion

1. Choisissez les embouts en silicone liquide qui conviennent le mieux à vos oreilles.
2. Insérez les écouteurs dans le conduit auditif de vos oreilles et faites-les tourner délicatement jusqu'à ce qu'ils tiennent confortablement et fermement.



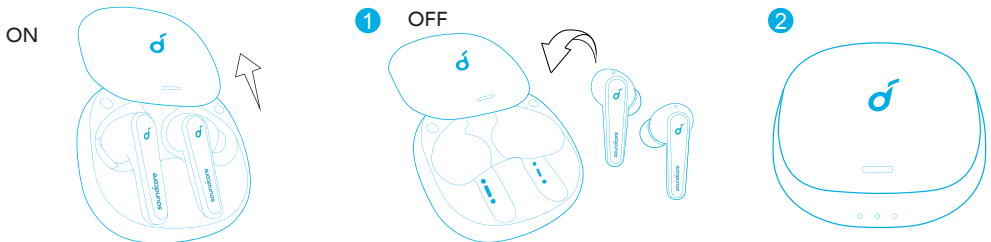
Plusieurs paires d'embouts sont incluses ; initialement, la paire d'embouts moyens est fixée à vos écouteurs.

## Mise sous/hors tension

Ouvrez l'étui de chargement, les écouteurs s'allument automatiquement.

→ Le voyant des écouteurs s'allume en blanc pendant 1 seconde.

Pour éteindre les écouteurs, placez-les dans le boîtier de charge et fermez ce dernier.



Lorsque vous portez les écouteurs, ils ne finissent par s'éteindre qu'une fois la batterie épuisée. Une fois que vous les retirez, les écouteurs s'éteignent automatiquement au bout de 30 minutes s'ils ne sont connectés à aucun appareil.

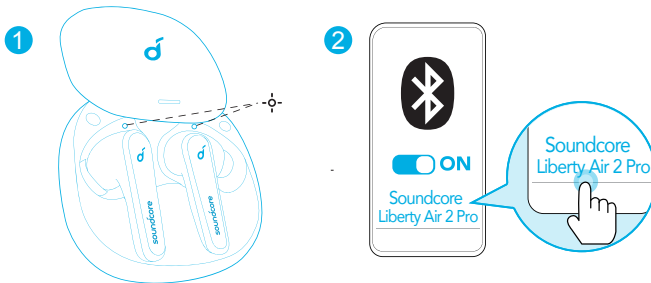
## Couplage Bluetooth

1. Ouvrez le boîtier de charge. Les écouteurs activent automatiquement le mode Couplage Bluetooth.

→ Le voyant d'un des écouteurs clignote rapidement, et celui de l'autre écouteur varie lentement en intensité.

2. Sélectionnez « Soundcore Liberty Air 2 Pro » dans la liste Bluetooth de votre appareil pour vous connecter.

→ Lorsque la connexion des écouteurs est établie, leur voyant s'allume en blanc pendant 1 seconde.

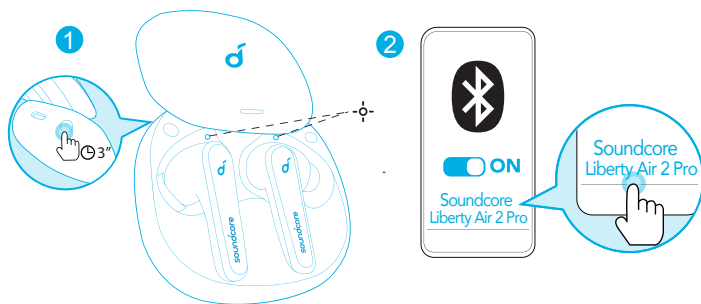


- Chaque fois que vous allumez vos écouteurs Soundcore, ils se connectent automatiquement au dernier appareil auquel ils étaient connectés s'ils se trouvent à portée du Bluetooth.
- **Mode mono** : lorsque le Bluetooth est connecté, vous pouvez utiliser un des écouteurs uniquement en plaçant l'autre dans le boîtier de charge, avant de refermer ce dernier.
- Si la batterie d'un des écouteurs est faible et qu'il est éteint lorsque l'autre écouteur est allumé et connecté, vous pouvez continuer à utiliser ce dernier.
- En cours d'appel, placez l'un des écouteurs dans le boîtier de charge puis refermez ce dernier, le microphone de l'autre écouteur sera activé.

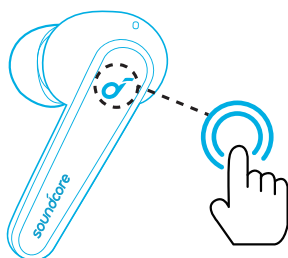
## Couplage avec un autre appareil

1. Placez les écouteurs dans le boîtier de charge et laissez ce dernier ouvert. Maintenez appuyé le bouton situé sur le boîtier pendant 3 secondes jusqu'à ce que les voyants des écouteurs clignotent en blanc pour activer le mode Couplage<sup>2</sup>.

2. Sélectionnez « Soundcore Liberty Air 2 Pro » dans la liste Bluetooth de votre appareil pour vous connecter.



## Commandes



🎵	
Lecture/pause	Appuyer deux fois (D)
Piste suivante	Appuyer deux fois (G)
☎️	
Répondre à un appel	Appuyer deux fois (G/D)
Répondre à un deuxième appel entrant et mettre l'appel en cours en attente	
Raccrocher/Refuser un appel	Maintenir appuyé pendant 2 secondes (G/D)
Passer d'un appel en attente à un appel actif	
🔊	
Changer de mode de réduction du bruit ambiant (Réduction de bruit/Normal)	Maintenir appuyé pendant 2 secondes (G/D)

## Mode mono

Lecture/pause	Appuyer deux fois
Répondre à un appel	
Raccrocher/Refuser un appel	Appuyez et maintenez pendant 2 secondes
Activer Siri ou un autre logiciel de contrôle vocal	

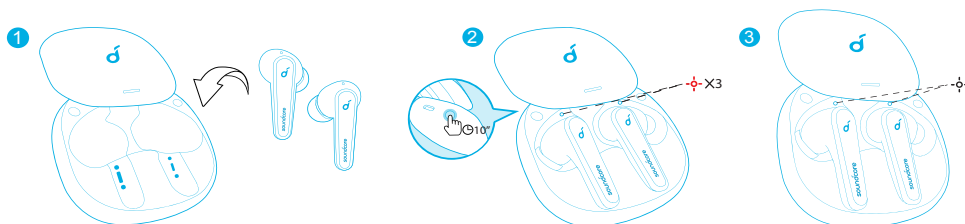


- Toutes les commandes en mode stéréo peuvent être personnalisées dans l'application SoundCore. En mode mono, vous ne pouvez pas personnaliser les commandes dans l'application.
- La lecture de musique est automatiquement mise en pause lorsque vous retirez les écouteurs. Remettez-les pour reprendre la lecture.
- Réglez le volume sonore depuis l'appareil connecté ou l'application Soundcore.
- En mode stéréo, le mode Réduction de bruit est défini par défaut. Chaque fois que vous les allumez et les connectez ou que vous passez du mode mono au mode stéréo, les écouteurs rétablissent le dernier paramètre.
- Les modes Réduction de bruit et Transparence ne sont pas disponibles en mode mono.

## Réinitialisation

Vous devrez peut-être réinitialiser vos écouteurs si vous rencontrez des problèmes de connectivité ou de fonctionnement.

1. Placez les écouteurs dans le boîtier de charge et laissez ce dernier ouvert.
2. Maintenez appuyé le bouton situé sur le boîtier pendant 10 secondes jusqu'à ce que les voyants de l'écouteur clignotent 3 fois en rouge, avant de devenir blancs.
3. Attendez que le voyant d'un des écouteurs devienne blanc tandis que les autres varient lentement en intensité. Cela signifie que la réinitialisation est terminée et que vos écouteurs peuvent être connectés.



Les deux exemples suivants indiquent que la réinitialisation a échoué et qu'il vous



faut répéter les étapes précédentes :

- Si le voyant LED d'un seul écouteur clignote ;
- si le voyant des deux écouteurs clignote rapidement.

## Spécifications

Les spécifications sont susceptibles d'être modifiées sans préavis.

ENTRÉE	5 V $\overline{\text{---}}$ 0,5 A
Puissance de sortie nominale	5 mW @ 1 % THD
Capacité de la batterie	2 x 55 mA (écouteurs) ; 500 mA (étui de charge)
Temps de charge	2 heures 15 minutes de charge = 3 heures d'écoute
Autonomie (varie en fonction du niveau sonore et du contenu)	Jusqu'à 7 heures (au total 26 heures avec le boîtier de charge)
Autonomie (avec le mode ANC activé)	Jusqu'à 6 heures (au total 21 heures avec le boîtier de charge)
Autonomie (avec le mode Transparence activé)	Jusqu'à 6,5 heures (au total 23 heures avec le boîtier de charge)
Temps de parole	Jusqu'à 4 heures (au total 14 heures avec le boîtier de charge)
Taille du haut-parleur	11 mm
Réponse de fréquence	20 Hz - 20 kHz
Impédance	16 $\Omega$
Niveau d'étanchéité (le degré d'étanchéité peut diminuer avec le temps en raison de l'utilisation quotidienne)	IPX4 Les écouteurs ne sont pas conçus pour la natation, une utilisation dans la douche, à la piscine ou en mer. N'utilisez pas les écouteurs dans un sauna ou un hammam. (Le boîtier de charge n'est pas étanche.)
Version Bluetooth	V 5.0
Portée Bluetooth	10 m