



MARQUE: BRAUN

REFERENCE : 5612 FLEX

CODIC: 1722719



# BRAUN

5612

5610

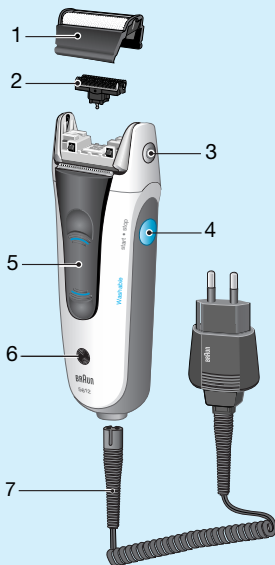


# Flex XP

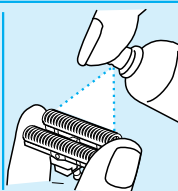
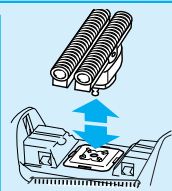
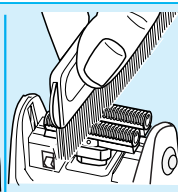
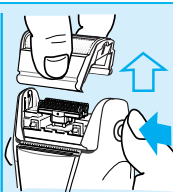
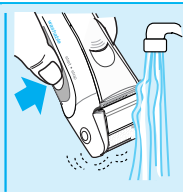
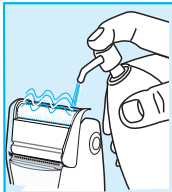
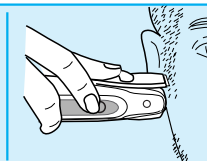
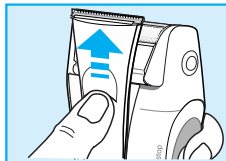
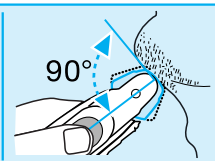
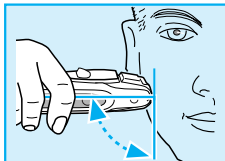
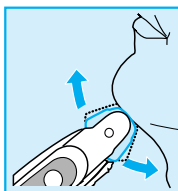
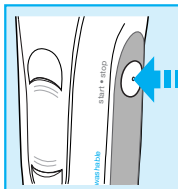
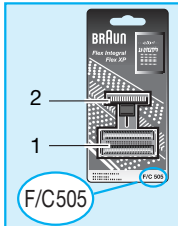
Type 5 720

Type 5 721

## Flex 5612



## Flex 5610



# Français

Nos produits sont conçus pour satisfaire aux plus hautes exigences en matière de qualité, fonctionnalité et design. Nous espérons que vous serez pleinement satisfait de votre nouveau rasoir Braun.

## Avertissement

Votre rasoir est équipé d'un adaptateur basse tension ou d'un chargeur. En cas d'endommagement, il ne faut pas remplacer ni manipuler aucun élément de l'appareil. Porter l'appareil à un centre service agréé Braun.

## Spécifications techniques

Modèle 5612: Consommation via le cordon 7 watts, adaptation automatique à toutes les tensions 100–240 V  $\approx$  / 50 ou 60 Hz

Modèle 5610: Consommation via chargeur 8 watts, adaptation automatique à toutes les tensions 220–240 V  $\approx$  / 50 ou 60 Hz

## Description

- 1 Grille de rasage
- 2 Bloc-couteaux
- 3 Bouton d'ouverture de la tête du rasoir
- 4 Interrupteur central
- 5 Tondeuse rétractable
- 6 Témoin lumineux de charge
- 7 Cordon d'alimentation spécial (modèle 5612)  
Chargeur (modèle 5610)

## Recharge du rasoir

- **Première charge :** Utilisez le cordon d'alimentation/chargeur, branchez le rasoir sur le secteur en mettant l'interrupteur central en position « off » et laissez-le se charger pendant (au moins 4 heures). Une fois que le rasoir est complètement chargé, faites fonctionner le rasoir après avoir enlevé le cordon jusqu'à ce qu'il soit entièrement déchargé. Rechargez-le alors encore à sa pleine capacité (les charges suivantes se feront en environ 1 heure).

- Le témoin lumineux indique que le rasoir est en charge. Quand la batterie rechargeable est complètement rechargée, ce témoin lumineux s'éteint. Si, plus tard, le témoin lumineux de charge s'allume à nouveau, cela signifie que le rasoir est à nouveau en charge pour se maintenir en pleine capacité.
- Une pleine charge procurera environ 40 min de rasage sans fil en fonction du type de barbe. Cependant, la capacité maximum de la batterie ne sera atteinte qu'après plusieurs cycles de charge / décharge.
- La température idéale pour la mise en charge est comprise entre 15 °C et 35 °C.
- Modèle 5612 uniquement: Lorsque la batterie est déchargée, vous pouvez également vous raser avec le rasoir branché sur le secteur grâce au cordon d'alimentation

## Rasage

Activer le rasoir (« start »):

La tête pivotante s'adapte automatiquement à tous les contours de votre visage.

Tondeuse :

L'activation de la tondeuse rétractable permet la coupe contrôlée des moustaches et des pattes.

### Conseils d'utilisation pour un rasage parfait

- Toujours se raser avant la toilette faciale car la peau a tendance à légèrement gonfler lorsqu'elle est humide.
- Tenez le rasoir perpendiculairement (90°) à la peau. Étirez votre peau et rasez-la dans la direction opposée à la pousse des poils.
- Pour assurer un rasage optimal, nous recommandons de remplacer la grille et le bloc-couteaux tous les 18 mois ou lorsque les pièces sont usées.

## Comment conserver votre rasoir en bon état ?

### Nettoyage sous l'eau courante

Après chaque rasage, activez le rasoir et nettoyez-le sous l'eau chaude. Vous pouvez utiliser du savon occasionnellement (savon liquide naturel sans particules ni substances abrasives). Vous devez alors rincer votre rasoir pour retirer toute trace de mousse et le laisser fonctionner pendant quelques instants.

### Nettoyage à sec

Au lieu de nettoyer votre rasoir sous l'eau courante, vous pouvez également le nettoyer à sec : éteignez le rasoir, retirez les couteaux (la tête du rasoir doit être sur la position centrale) et, à l'aide de la brosse, nettoyez le bloc-couteaux et la partie interne de la tête du rasoir.

Ne nettoyez pas la lame du rasoir avec la brosse.

### Nettoyage général

Toutes les quatre semaines environ, nettoyez le bloc-couteaux en utilisant les agents nettoyeurs Braun.

Placez une goutte d'huile légère pour machines sur la tondeuse et les couteaux du rasoir.

### Remplacement des pièces détachées

La grille et le bloc-couteaux de votre rasoir sont des pièces de précision qui, dans le temps, sont amenées à s'user. Le remplacement de la grille et du bloc-couteaux tous les 18 mois augmente l'efficacité de rasage de 25%.\*

(Grille et bloc-couteaux : référence n° F/C505, accessoires disponibles chez votre revendeur ou auprès de votre Centre-Service agréé Braun).

\* (Appréciation globale des utilisateurs Braun lorsqu'ils comparent un rasage avec des pièces neuves à un rasage avec des pièces utilisées pendant 18 mois.)

### Maintenir la batterie en bon état

Afin d'optimiser la capacité et la durée de vie de la batterie, il est nécessaire de la laisser se décharger complètement tous les six mois environ, lors de l'utilisation courante. Puis rechargez-la à nouveau à pleine capacité. N'exposez pas le rasoir à des températures supérieures à 50 °C pendant de longues durées.

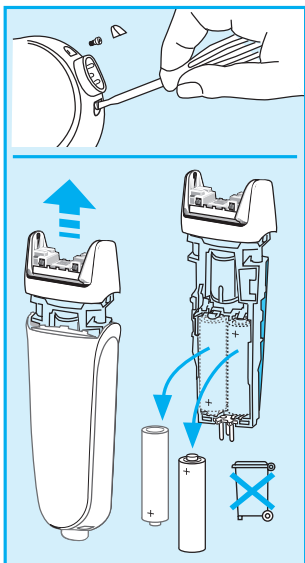
## Respect de l'environnement

Ce produit contient des batteries rechargeables au cadmium nickel. Afin de protéger l'environnement, ne pas le jeter dans un vide-ordures ordinaire à la fin de sa durée de vie. Vous pouvez vous débarrasser de votre rasoir en le déposant au Centre de service de Braun ou dans les sites de dépôt appropriés. Cependant, si vous préférez jeter votre produit par vous-même, retirez les batteries comme indiqué page 29.

Sujet à modifications sans préavis.

Cet appareil est conforme aux normes Européennes fixées par les Directives 89/336/EEC et la Directive Basse Tension 73/23/EEC.





### English

Battery removal at the end of the product's useful life

### Hrvatski

Odstranjivanje baterije brijaćeg aparata po završetku njegova vijeka trajanja

### Polski

Usuwanie akumulatorów na koniec ich użytkowania

### Český

Vyjmutí baterie na konci životnosti výrobku

### Slovenský

Vybratie batérie na konci životnosti výrobku

### Magyar

Az akkumulátor eltávolítása a készülék elhasználódása után

### Slovenski

Odstranitev baterij ob koncu življenjske dobe izdelka

### Русский

Извлечение аккумулятора после окончания срока его службы

### Українська

Видалення акумуляторів в кінці періоду експлуатації