



MARQUE: BRAUN

REFERENCE: 7765 SYNCRO PRO

CODIC: 2054108



# BRAUN

7790 

7785 

+



7765



# Syncro Pro

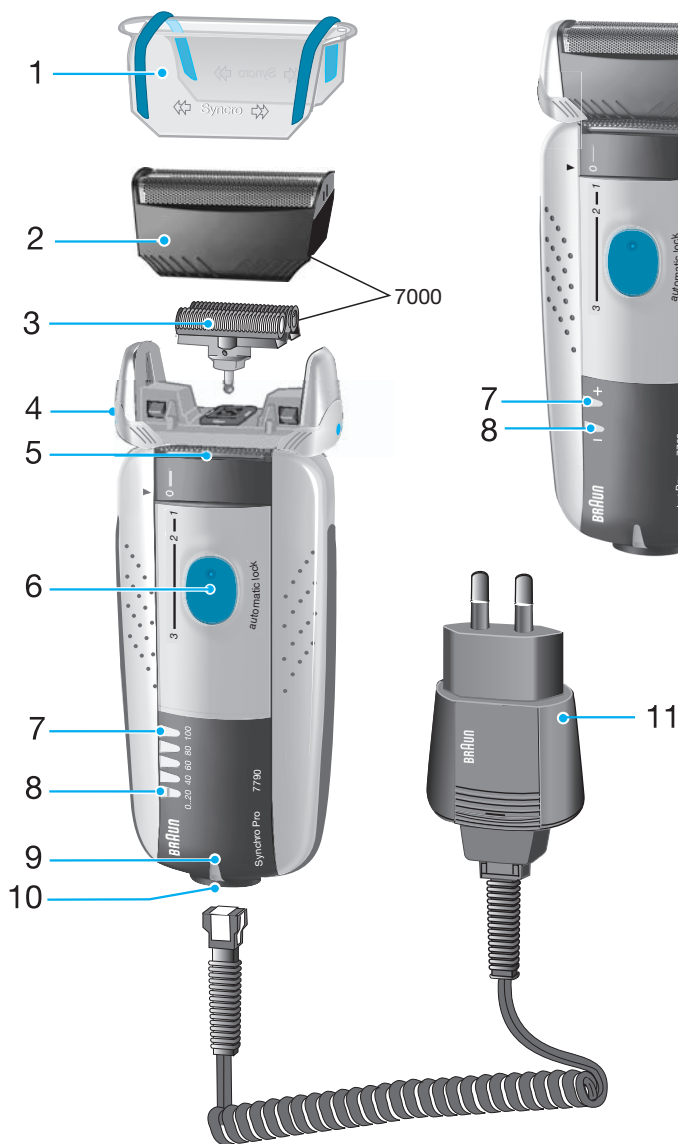
Type 5492

Type 5493

[www.braun.com/register](http://www.braun.com/register)

## Syncro Pro 7790

## Syncro Pro 7785 Syncro Pro 7765



Nos produits sont conçus pour satisfaire aux plus hautes exigences en matière de qualité, fonctionnalité et design. Nous espérons que vous serez pleinement satisfait de votre nouveau rasoir Braun. Le rasoir Braun Syncro 7790/7785 est livré accompagné d'un chargeur nettoyant Braun Clean&Renew™ (voir notice distincte).

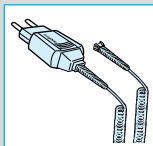
## Dispositif « Smart Logic » intégré

Le dispositif électronique « Smart Logic » intégré au rasoir analyse les habitudes de rasage personnelles de l'utilisateur, puis adapte la gestion de la batterie pour assurer des performances optimales.

## Précautions

Ne jamais laisser l'appareil se mouiller.

Votre rasoir est fourni avec un adaptateur basse tension. Par conséquent, vous ne devez modifier ou manipuler aucun de ses composants afin d'éviter tout risque d'électrocution.

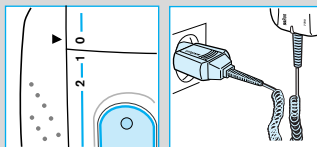


## Description

- |   |                                       |
|---|---------------------------------------|
| 1 Capot de protection de la grille        | 7 Témoins lumineux de charge (vertes) |
| 2 Grille de rasage                        | 8 Témoin lumineux de décharge (rouge) |
| 3 Bloc-couteaux                           | 9 Témoin lumineux                     |
| 4 Bouton d'ouverture de la tête de rasage | 10 Prise du rasoir                    |
| 5 Tondeuse rétractable                    | 11 Adaptateur basse tension           |
| 6 Interrupteur central                    |                                       |

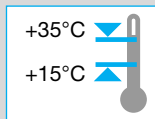
## Recharge du rasoir

- **Première charge :** Lorsque vous utilisez l'adaptateur basse tension, éteignez le rasoir avant de le brancher sur le secteur en mettant l'interrupteur central en position «0» et laissez-le se charger pendant au moins 4 heures (la prise pourrait devenir tiède). Le dispositif « Smart Logic » intégré au rasoir contrôle automatiquement l'état des batteries ainsi que les opérations de charge/décharge, puis les adapte aux habitudes personnelles de rasage de l'utilisateur.
- A partir de ce jour, le dispositif « Smart Logic » du rasoir garantira une gestion optimale de la batterie. Si, par exemple, l'utilisateur a pris l'habitude de ne jamais laisser les batteries se décharger, le dispositif « Smart Logic » le



repérera, recherchant une période d'interruption au cours de laquelle l'utilisateur est susceptible de ne pas utiliser le rasoir, puis déchargera entièrement le rasoir et le rechargera afin de régénérer les batteries (ce qu'il fera tous les six mois tout au plus, et uniquement lorsque ce sera nécessaire).

- Une pleine charge procurera environ 50 minutes de rasage sans fil en fonction du type de barbe. Cependant, la capacité maximum des batteries sera atteinte seulement après plusieurs cycles de charge et de décharge.
- La température idéale pour la mise en charge est comprise entre 15 °C et 35 °C.
- Ne pas exposer le rasoir de façon prolongée à des températures supérieures à 50 °C.



## Témoins lumineux

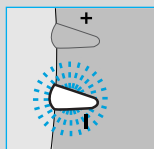
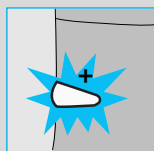
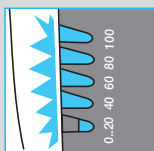
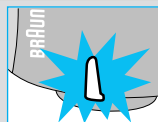
Le témoin lumineux indique que le rasoir est branché sur le secteur.

**7790 :** Lorsque la batterie rechargeable est à pleine charge, l'ensemble des cinq témoins de charge s'allument (20% pour chaque témoin), à condition que le rasoir soit branché sur le secteur ou sous tension.

**7785/7765 :** Le témoin de recharge vert indique que le rasoir est en cours de recharge. Lorsque la batterie rechargeable sera entièrement rechargée, le témoin de recharge clignotera ou s'éteindra.

Si, par la suite, le témoin de recharge se rallume, c'est le signe que le rasoir se recharge pour se maintenir à pleine capacité.

**7790, 7785 et 7765 :** Le témoin lumineux de décharge clignote quand la capacité de la batterie est descendue en dessous de 20 % et que le rasoir est en marche. La capacité restante sera alors suffisante pour 2 ou 3 autres rasages.



## Rasage

### Positions de l'interrupteur central

0 = Arrêt (l'interrupteur central est verrouillé)

Appuyez et poussez l'interrupteur central pour mettre en marche le rasoir:

1 = Rasage avec la tête pivotante

Le système de coupe pivotant s'adapte automatiquement aux contours du visage

2 = Rasage avec la tête pivotante bloquée en angle (pour faciliter le rasage sur les zones difficiles, telles que sous le nez)

3 = Tondeuse en fonctionnement

(pour tailler les pattes, la moustache et la barbe)

### Rasage avec le cordon d'alimentation

Lorsque vous utilisez l'adaptateur basse tension, éteignez le rasoir avant de le brancher sur une prise électrique. (Si le rasoir ne fonctionne pas immédiatement, rechargez-le en le mettant sur position «0» pendant 1 minute environ.)

### Conseils d'utilisation pour un rasage parfait

- Toujours se raser avant la toilette faciale car la peau a tendance à légèrement gonfler lorsqu'elle est humide.
- Tenir le rasoir perpendiculairement (90°) au visage.
- Tendre la peau et se raser dans le sens contraire de la pousse du poil.
- Pour conserver 100% de la performance de votre rasoir, remplacez la grille et le bloc-couteaux tous les 18 mois.

## Pour conserver votre rasoir en bon état

### Nettoyage automatique

Le chargeur auto-nettoyant Braun Clean&Renew™ (uniquement pour les modèles 7790 et 7785) prend soin de tous les besoins de votre rasoir en termes de nettoyage et de lubrification. Merci de vous référer au mode d'emploi séparée.



## Nettoyage manuel

Pour un nettoyage facile après chaque rasage, arrêtez votre rasoir. Appuyez sur les boutons d'éjection pour soulever la grille du rasoir (ne pas enlever complètement la grille). Mettez votre rasoir en marche pendant 5 à 10 secondes environ afin que les résidus de barbe puissent tomber.

Pour un nettoyage plus approfondi (hebdomadaire), enlevez la grille du rasoir et tapez la légèrement sur une surface plane. En utilisant la brosse, nettoyez le bloc-couteaux et la partie interne de la tête pivotante. Toutes les 4 semaines environ, nettoyez le bloc-couteaux avec du liquide nettoyant Braun.

Si votre peau est très sèche et si vous constatez une baisse d'efficacité de votre rasoir, appliquez une goutte d'huile de machine à coudre sur la grille du rasoir.

## Remplacement des pièces détachées du rasoir

Pour une performance de rasage optimale, changez vos grilles et bloc-couteaux tous les 18 mois ou lorsqu'ils sont usés. Pour un rasage précis sans irritations de la peau, changez les deux éléments simultanément. (Grille et bloc-couteaux: référence n° 7000)

## Respect de l'environnement

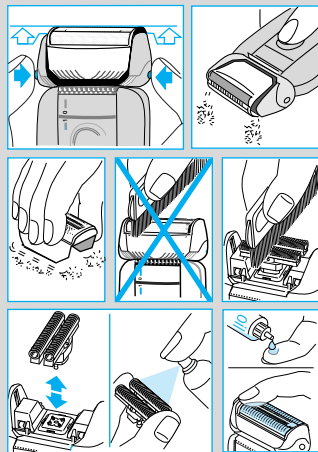
Ce produit contient des batteries rechargeables. Afin de protéger l'environnement, ne jetez jamais l'appareil dans les ordures ménagères à la fin de sa durée de vie. Remettez-le à votre centre service agréé Braun ou déposez-le dans des sites de récupération appropriés conformément aux réglementations locales ou nationales en vigueur.

Sujet à modifications sans préavis.

Cet appareil est conforme aux normes Européennes fixées par les Directives 89/336/EEC et la directive Basse Tension 73/23/EEC.



Voir les spécifications électriques mentionnées sur l'adaptateur basse tension.



7000