



MARQUE: BRAUN

REFERENCE: XPRESSIVE PRO 7180

CODIC: 3225623



BRAUN

Silk·épil® Xpressive

7180

7185



Type 5376

www.braun.com/register

English	6
Français	10
Hrvatski	14
Türkçe	18
Русский	22
Українська	27



Braun Infolines



0800 783 70 10



1 800 509 448



0 810 309 780



0 800 14 592



0 212 473 75 85



+8 800 200 20 20



+38 044 428 65 05



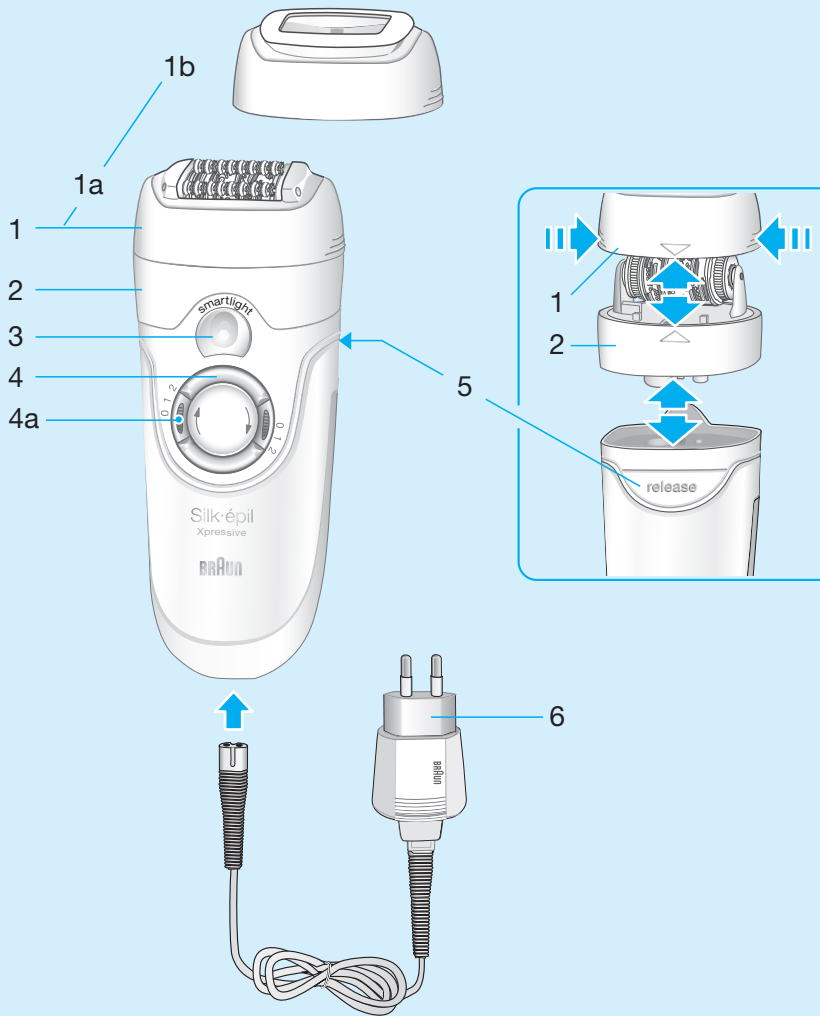
852-25249377
(Audio Supplies Company Ltd.)

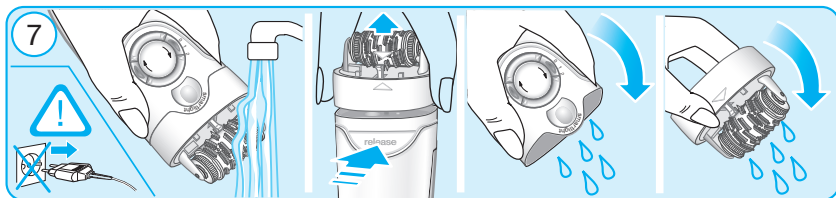
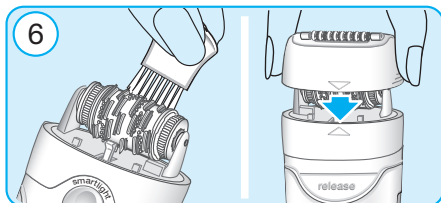
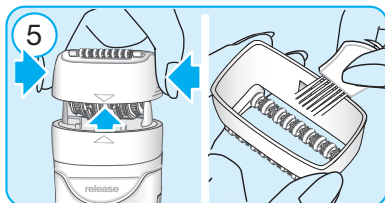
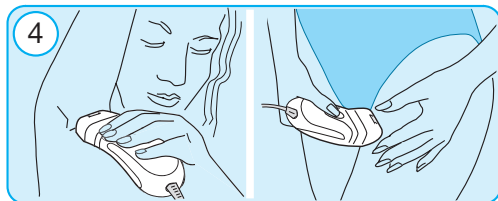
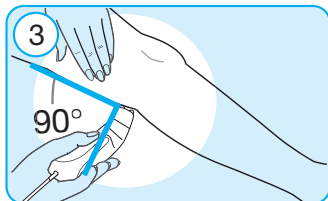
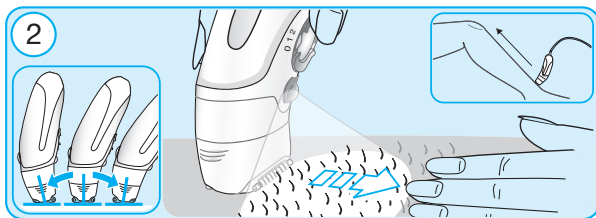
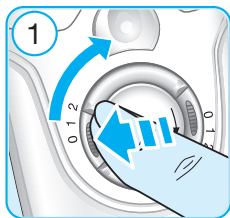
Internet:

www.braun.com

www.service.braun.com

Braun GmbH
Frankfurter Straße 145
61476 Kronberg/Germany





Certains cas d'inflammation de la peau peuvent être dus à l'intrusion de bactérie dans la peau (lors du passage de l'appareil sur la peau, par exemple). Le fait de nettoyer minutieusement la tête d'épilation avant chaque épilation réduit ce risque d'infection.

Si vous avez le moindre doute quant à l'utilisation de cet appareil, n'hésitez pas à consulter votre médecin traitant. Il est important de consulter son médecin avant une épilation dans les cas suivants :

- eczéma, blessures, inflammations cutanées (follicules purulents) et varices,
- grains de beauté,
- immunité affaiblie de la peau, comme diabète, grossesse, maladie de Raynaud,
- hémophilie ou déficience immunitaire.

Quelques petits trucs utiles

Si vous n'avez jamais utilisé d'épilateur, ou si vous ne vous êtes pas épilé depuis longtemps, il faudra un peu de temps pour que votre peau s'adapte au procédé de l'épilation. L'inconfort ressenti lors de la première épilation se réduit considérablement lors des utilisations suivantes : en effet le nombre de poils à épiler diminue avec le temps et la peau s'adapte au procédé de l'épilation.

L'épilation est plus facile et plus agréable quand les poils sont d'une longueur comprise entre 2 et 5 mm. Si vos poils sont plus longs, nous vous conseillons de les couper à la longueur recommandée.

Au début, nous vous conseillons de vous épiler le soir : les rougeurs éventuelles disparaîtront au cours de la nuit. Pour assouplir la peau, nous vous recommandons d'appliquer une crème hydratante après l'épilation.

Des poils très fins peuvent parfois repousser sous la peau. Pour éviter ces poils incarnés, nous vous conseillons d'utiliser régulièrement un gant de crin ou de procéder à des exfoliations. En effet, grâce à l'action exfoliante, les cellules mortes sont retirées permettant ainsi aux poils fins de ne pas rester bloqués sous la peau.

Description

- 1a Système de massage
- 1b Accessoire efficacité Efficiency
- 2 Tête d'épilation
- 3 Lumière « smartlight »
- 4 Interrupteur avec vitesses (4a)
- 5 Bouton d'éjection
- 6 Cordon d'alimentation spécial

Préparation à l'épilation

- Afin de mieux préparer votre peau à l'épilation, utilisez les lingettes Silk-épil pré-épilation fournies. Passez soigneusement la lingette sur la zone à épiler et patientez environ 30 secondes avant de commencer l'épilation. Les lingettes laissent votre peau fraîche et apaisée.
- La peau doit être sèche et sans aucun résidu d'huile ou de crème.
- Avant utilisation, assurez-vous que la tête d'épilation est nettoyée.
- Assurez-vous qu'un accessoire (2) est toujours disposé sur la tête d'épilation (1).
- Pour changer d'accessoire, appuyez sur les stries latérales et retirez l'accessoire.
- Pour changer de tête, appuyez sur le bouton d'éjection (5).

Comment s'épiler

1 Mise en marche

- Appuyez sur l'un des côtés de l'interrupteur et faites-le tourner dans le

Français

Nos produits ont été conçus pour répondre aux normes de qualité, de fonctionnalité et de design les plus strictes. Ainsi vous pourrez pleinement apprécier votre nouveau Silk-épil Xpressive de Braun.

Lisez le mode d'emploi attentivement avant toute utilisation et conservez-le.


Le Silk-épil Xpressive de Braun a été conçu pour épiler les poils indésirables de manière aussi efficace, douce et facile que possible. Son système d'épilation avéré retire les poils à la racine, laissant la peau douce pendant des semaines. Dans la mesure où la repousse est fine et souple, elle ne sera plus piquante.

La tête d'épilation associe 40 pincettes disposées de manière unique et les picots SoftLift®, pour une efficacité sans précédent. L'accessoire pivotant s'adapte de manière idéale aux courbes du corps pour un meilleur retrait des poils courts et plus de précision. Le système de massage (1a) stimule la peau avant le retrait du poil et la détend après pour réduire de manière significative la sensation de douleur.

L'accessoire efficacité EfficiencyPro (1b) assure une épilation rapide grâce à une surface de contact maximale avec la peau, tout en permettant de conserver un angle optimal grâce à sa fonction pivotante.

Important

- Pour des raisons d'hygiène, ne pas partager cet appareil avec d'autres personnes.
- Avec cet appareil est fourni un cordon spécial avec une sécurité intégrée alimentation basse tension. Ne pas changer ni démonter les différentes parties du cordon. Sinon, un risque d'électrocution est possible.

-  Cet appareil peut se nettoyer sous l'eau courante.
Attention : débrancher l'appareil de la source d'alimentation avant de nettoyer une des têtes sous l'eau.
- Cet appareil n'est pas destiné à des enfants ou des personnes aux capacités physiques, sensorielles ou mentales réduites à moins qu'elles ne soient sous la surveillance d'un adulte responsable de leur sécurité. En général nous recommandons de garder cet appareil hors de portée des enfants.
- Lorsque l'appareil est en marche, il ne doit jamais entrer en contact avec les cheveux ou les cils, ceci afin d'éviter les risques d'accidents et pour ne pas endommager l'appareil.
- Ne jamais utiliser la tête d'épilation sans embout.

A propos de l'épilation

Toutes les méthodes d'épilation à la racine peuvent entraîner la repousse de certains poils sous la peau et des irritations (comme des démangeaisons, de l'inconfort ou des rougeurs corporelles), dépendant de l'état de la peau et des poils.

Ces réactions sont normales et devraient rapidement disparaître, mais elles peuvent être accentuées si vous vous épiliez pour les premières fois ou si vous avez la peau sensible. L'utilisation des lingettes pré-épilation vous aidera à prévenir toute irritation.

Si après 36 heures, la peau est toujours irritée, nous vous conseillons de contacter votre médecin. En général, les réactions de la peau et l'inconfort s'atténuent considérablement au fur et à mesure des épilations avec Silk-épil.

sens des aiguilles d'une montre sur la position 2 (réglage optimal). Pour une vitesse réduite, choisissez la position 1 (réglage doux).

- La « smartlight » s'allume instantanément et reste éclairée tant que l'appareil est en marche. Elle reproduit des conditions proches de celles de la lumière du jour, et révèle ainsi les poils les plus fins, pour un plus grand contrôle et une efficacité d'épilation accrue.

2 Comment manier l'appareil

- Tirez toujours votre peau pendant l'épilation.
- Assurez-vous toujours que la surface d'épilation entre les rouleaux massants est bien en contact avec la peau.
- La tête pivotante s'adapte automatiquement aux courbes de votre corps.
- Guidez l'appareil avec un mouvement lent et continu sans pression dans le sens opposé à la repousse des poils, l'interrupteur vers l'avant. Etant donné que les poils peuvent pousser dans des directions différentes, il peut s'avérer utile de guider l'appareil dans des directions différentes pour obtenir des résultats optimaux. Le mouvement de vibration des rouleaux massants stimule et relaxe la peau pour une épilation plus douce.
- Si vous êtes une habituée de l'épilation et que vous recherchez une façon plus rapide de retirer vos poils, positionnez l'accessoire efficacité Efficiency (1b) à la place du système de massage (1a).

3 Epilation des jambes

Epiliez vos jambes de bas en haut. Lors de l'épilation derrière le genou, tendez bien votre jambe.

4 Epilation du maillot et des aisselles

Sachez tout de même que ces zones sont particulièrement sensibles à la douleur, surtout lors des 1ères épilations. Après plusieurs épilations, la douleur diminuera. Pour plus de confort, assurez-vous que les poils sont à la longueur optimale comprise entre 2 et 5 mm.

Avant l'épilation, nettoyez avec attention ces zones et enlevez tous résidus (ex. de déodorants). Puis, séchez avec une serviette, en tamponnant doucement. Lors de l'épilation des aisselles, gardez votre bras en l'air et déplacez l'appareil dans différentes directions. Comme la peau risque d'être plus sensible juste après l'épilation, évitez d'utiliser des substances irritantes telles que des déodorants alcoolisés.

Nettoyage de la tête d'épilation

Après chaque utilisation, débranchez l'appareil. Un nettoyage régulier garantit un meilleur fonctionnement de l'appareil.

Nettoyage avec la brosse :

- 5 Enlevez le capuchon, et brossez-le.
- 6 Pour nettoyer les pincettes, utilisez la brosse de nettoyage trempée dans de l'alcool. Nettoyez les pincettes avec la brosse de l'arrière vers l'avant de la tête d'épilation tout en tournant le rouleau manuellement. Ce mode de nettoyage permet de garantir les meilleures conditions d'hygiène pour la tête d'épilation.

Nettoyage sous l'eau courante :

- 7 Retirez le capuchon. Placez l'appareil avec la tête sous le robinet. Ensuite, pressez le bouton d'éjection (5) pour retirer la tête d'épilation. Egouttez avec soin la tête d'épilation et l'épilateur, et laissez sécher séparément

les 2 éléments pour permettre à l'eau restante de s'évaporer. Vérifiez bien que les éléments sont complètement secs avant de les remonter.

Pour les informations électriques, merci de vous référer aux inscriptions sur le cordon spécial. Le cordon spécial s'adapte automatiquement à tout courant alternatif dans le monde.

A la fin de vie de votre appareil, veuillez ne pas le jeter avec vos déchets ménagers. Remettez-le à votre Centre Service agréé Braun ou déposez-le dans des sites de récupération appropriés conformément aux réglementations locales ou nationales en vigueur.



Sujet à modification sans préavis.

Cet appareil est conforme aux normes Européennes fixées par les Directives 2004/108/EC et la directive Basse Tension 2006/95/EC.



Garantie

Nous accordons une garantie de 2 ans sur ce produit, à partir de la date d'achat. Pendant la durée de la garantie, Braun prendra gratuitement à sa charge la réparation des vices de fabrication ou de matière en se réservant le droit de décider si certaines pièces doivent être réparées ou si l'appareil lui-même doit être échangé.

Cette garantie s'étend à tous les pays où cet appareil est commercialisé par Braun ou son distributeur exclusif.

Cette garantie ne couvre pas : les dommages occasionnés par une utilisation inadéquate et l'usure normale. Cette garantie devient caduque si des réparations ont été effectuées par des personnes non agréées par Braun et si des pièces de rechange ne provenant pas de Braun ont été utilisées.

Pour toute réclamation intervenant pendant la période de garantie, retournez ou rappez l'appareil ainsi que l'attestation de garantie à votre revendeur ou à un Centre Service Agréé Braun.

Appelez au 08.10.30.97.80 (ou se référez à <http://www.braun.com/global/contact/servicepartners/europe.country.html>) pour connaître le Centre Service Agréé Braun le plus proche de chez vous.

Clause spéciale pour la France

Outre la garantie contractuelle exposée ci-dessus, nos clients bénéficient de la garantie légale des vices cachés prévue aux articles 1641 et suivants du Code civil.