



MARQUE : TEFAL

REFERENCE : TG805012 PLANCHA FAM

CODIC : 3590607

FAMILY FLAVOR GRILL PLANCHA



FR
NL
DE
IT
ES
PT
EL
EN
DA
NO
SV
FI
AR
FA
CS
SK
HU
PL
RU
UK
SL
SR
BS
BG
RO
HR
TR
ET
LT
LV



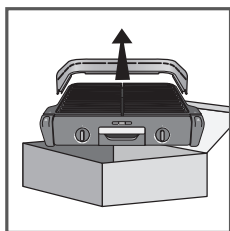
*

FR : selon modèle
 NL : afhankelijk van het model
 DE : je nach Modell
 IT : in base al modello
 ES : según el modelo
 PT : consoante o modelo
 EL : ανάλογα με το μοντέλο
 EN : depending on the model
 DA : afhængig af modellen
 NO : avhengig av modell

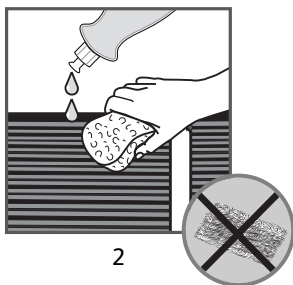
SV : beroende på modell
 FI : mallista riippuen
 AR : (برحسب مدل)
 FA : (حسب الموديل)
 CS : podle modelu
 SK : podľa modelu
 HU : modelltől függően
 PL : w zależności od modelu
 RU : в зависимости от модели
 UK : залежно від моделі

SL : glede na model
 SR : u zavisnosti od modela
 BS : zavisno od modela
 BG : в зависимост от модела
 RO : în funcție de model
 HR : ovisno o modelu
 TR : modele göre
 ET : sõltuvalt mudelist
 LT : priklausomai nuo modelio
 LV : atkarībā no modeļa

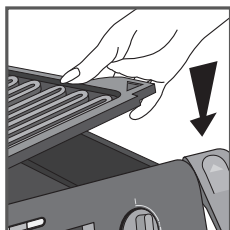
1



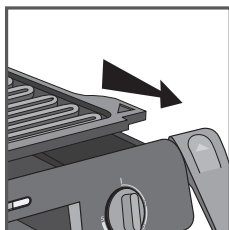
1



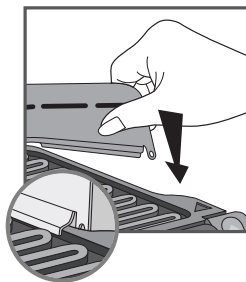
2



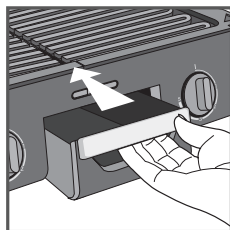
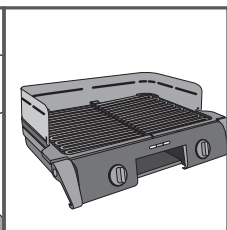
3



4

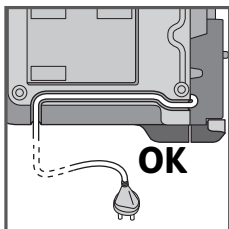
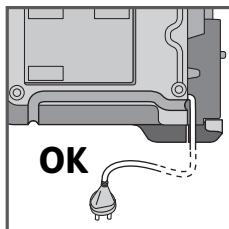


5

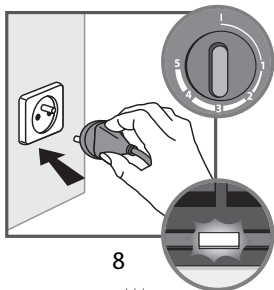


6

2



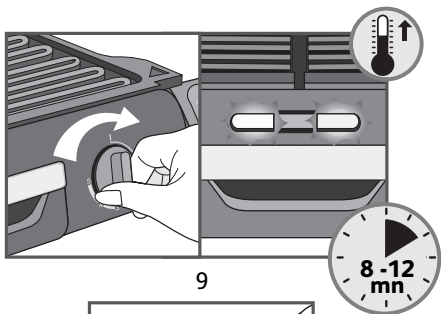
7



8



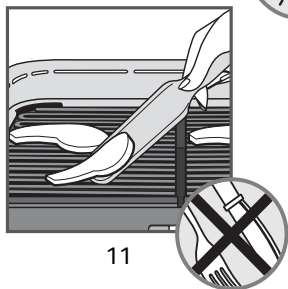
3



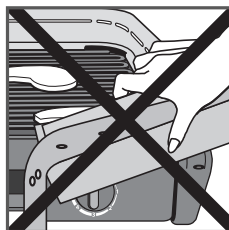
9



10

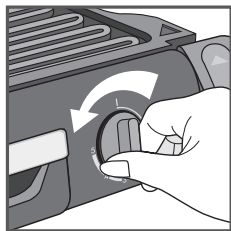


11

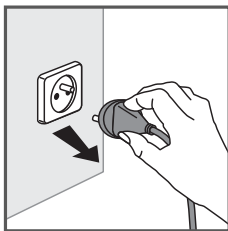


12

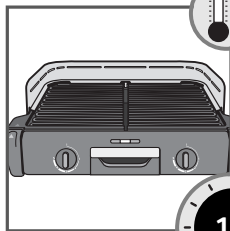
4



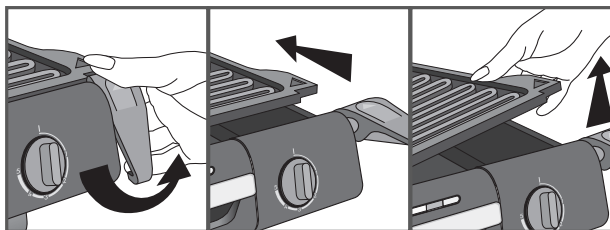
13



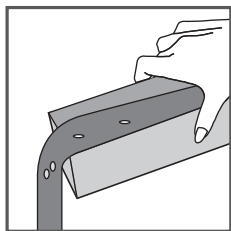
14



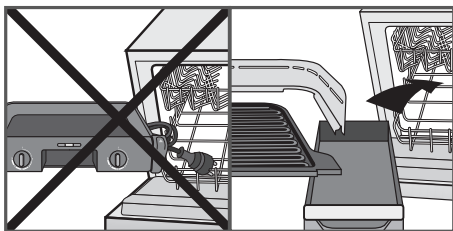
15



16




17



18

Merci d'avoir acheté cet appareil. Lire attentivement et garder à portée de main les instructions de cette notice, communes aux différentes versions suivant les accessoires livrés avec votre appareil.

Pour votre sécurité, cet appareil est conforme aux normes et réglementations applicables (Directives Basse Tension, Compatibilité électromagnétique, Matériaux en contact avec les aliments, Environnement,...).

Notre société se réserve le droit de modifier à tout moment, dans l'intérêt du consommateur, les caractéristiques ou composants de ses produits. Tout aliment liquide ou solide entrant en contact avec les pièces marquées du logo  ne peut être consommé.

Prévention des accidents domestiques

- Cet appareil n'est pas prévu pour être utilisé par des personnes (y compris les enfants) dont les capacités physiques, sensorielles ou mentales sont réduites, ou des personnes dénuées d'expérience ou de connaissance, sauf si elles ont pu bénéficier, par l'intermédiaire d'une personne responsable de leur sécurité, d'une surveillance ou d'instructions préalables concernant l'utilisation de l'appareil. Il convient de surveiller les enfants pour s'assurer qu'ils ne touchent pas et ne jouent pas avec l'appareil.
 - La température des surfaces accessibles peut être élevée lorsque l'appareil est en fonctionnement.
Ne pas toucher les surfaces chaudes de l'appareil.
 - Ne jamais brancher l'appareil lorsqu'il n'est pas utilisé.
 - Si un accident se produit, passez de l'eau froide immédiatement sur la brûlure et appelez un médecin si nécessaire.
 - Les fumées de cuisson pourraient être dangereuses pour des animaux ayant un système de respiration particulièrement sensible, comme les oiseaux. Nous conseillons aux propriétaires d'oiseaux de les éloigner du lieu de cuisson.
-
- Cet appareil est approprié pour une utilisation à l'extérieur. Ne pas entreposer l'appareil au soleil, ni le laisser dehors l'hiver. Cet appareil est destiné uniquement à un usage domestique. Il n'a pas été conçu pour être utilisé dans les cas suivants qui ne sont pas couverts par la garantie :
 - dans les coins cuisines réservés au personnel des magasins, bureaux et autres environnements professionnels
 - dans les fermes
 - par les clients des hôtels, motels et autres environnements à caractère résidentiel
 - dans les environnements de type chambre d'hôtes
- 1**
- Enlever tous les emballages, autocollants ou accessoires divers à l'intérieur comme à l'extérieur de l'appareil.
 - Ne jamais placer votre appareil directement sur un support fragile (table en verre, nappes, meuble verni...) ou sur un support de type nappes plastique.
 - Pour éviter la surchauffe de l'appareil, ne pas le placer dans un coin ou contre un mur.
 - À la première utilisation, essuyer la plaque à l'aide d'un papier essuie-tout humecté d'huile de cuisson. Enlever le surplus d'huile à l'aide d'un essuie-tout propre.
 - Veillez à ce que les 2 plaques soient stables et bien positionnées sur la base de l'appareil.
- 2**
- Dérouler entièrement le cordon.
 - Vérifier que l'installation électrique est compatible avec la puissance et la tension indiquées sous l'appareil.
 - Ne brancher l'appareil que sur une prise avec terre incorporée.
 - Si une rallonge électrique doit être utilisée :
 - elle doit être de section au moins équivalente et avec prise de terre incorporée ;
 - prendre toutes les précautions nécessaires afin que personne ne s'entrange dedans.
 - Si le câble d'alimentation est endommagé, il doit être remplacé par le fabricant, son service après-vente ou une personne de qualification similaire afin d'éviter tout danger.
-
- Le câble d'alimentation doit être vérifié régulièrement pour détecter tout signe de détérioration, et si le câble est endommagé, l'appareil ne doit pas être utilisé.
 - L'appareil doit être alimenté par un circuit comportant un dispositif à courant différentiel résiduel (DDR), de courant différentiel de fonctionnement assigné ne dépassant pas 30 mA.
 - L'appareil doit être raccordé à un socle de prise de courant ayant un contact de terre (pour les appareils de classe I).
 - À la première utilisation, un léger dégagement d'odeur et de fumée peut se produire pendant les premières minutes.
 - Cet appareil n'est pas destiné à être mis en fonctionnement au moyen d'une minuterie extérieure ou par un système de commande à distance séparé.
 - Pour éviter toute dégradation de votre produit ne jamais réaliser de recettes flambées sur celui-ci.
- 3**
- Les voyants verts s'éteindront et se rallumeront régulièrement au cours de l'utilisation pour indiquer que la température est maintenue.
 - Pour préserver le revêtement de la plaque de cuisson, toujours utiliser une spatule plastique ou en bois.
 - Ne pas déplacer l'appareil durant son utilisation.
 - Ne jamais interposer de feuille d'aluminium ou tout autre objet entre la plaque et les aliments à cuire.
 - Ne pas retirer le tiroir de récupération de graisses pendant la cuisson. Si le tiroir de récupération de graisse est plein durant la cuisson, laisser refroidir le produit avant de le vider.
 - Pour conserver les qualités anti-adhésives du revêtement, ne pas faire de cuisson en papillote.
 - Ne jamais utiliser l'appareil sans surveillance.
 - Ne jamais utiliser l'appareil à vide.
- 4**
- Placer le thermostat sur la position mini avant de débrancher.
 - Cet appareil ne doit pas être immergé. Ne jamais plonger dans l'eau l'appareil ni le cordon.
 - Bien vérifier que l'appareil est froid et débranché avant de procéder à son rangement.



Participons à la protection de l'environnement !

- ① Votre appareil contient de nombreux matériaux valorisables ou recyclables.
- ➔ Confiez celui-ci dans un point de collecte pour que son traitement soit effectué.