



MARQUE: DOMAIR
REFERENCE: BH812500
CODiC: 4150007



NOTICE
↓

RADIATEUR A BAIN D HUILE

MODELE: BH10S – BH15S – BH20S- BH25S
MANUEL D'INSTRUCTION



**Lire attentivement toutes les instructions
avant d'utiliser le radiateur**

CONSERVER SOIGNEUSEMENT CETTE NOTICE POUR TOUTE UTILISATION ULTERIEURE.

IMPORTANT

Avant d'effectuer n'importe quelle opération, prendre connaissance du paragraphe INSTRUCTIONS GENERALES qui contient les indications importantes sur la sécurité

La sécurité électrique de cet appareil n'est assurée que lorsque ce dernier est correctement branché sur une installation de mise à la terre efficace

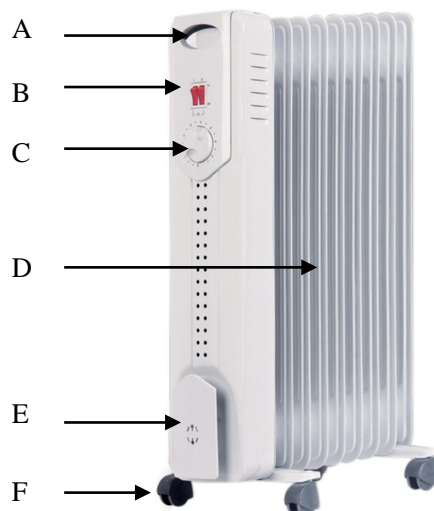
INSTRUCTIONS GENERALES

- Après avoir enlevé l'emballage s'assurer de l'intégrité de l'appareil. En cas de doute ne pas utiliser l'appareil et s'adresser à un personnel qualifié ou à votre revendeur.
- S'assurer que l'endroit où se trouve l'appareil est bien plat et stable.
- Les éléments de l'emballage ne doivent pas être à la portée des enfants car il s'agit de sources potentielles de danger.
- Il convient de surveiller les enfants pour s'assurer qu'ils ne jouent pas avec l'appareil.
- Cet appareil n'est pas prévu pour être utilisé par des personnes (y compris enfants) dont les capacités physiques, sensorielles ou mentales sont réduites, ou des personnes dénuées d'expérience ou de connaissance, sauf si elles ont pu bénéficier, par l'intermédiaire d'une personne responsable de leur sécurité, d'une surveillance ou d'instruction préalable concernant l'utilisation de l'appareil
- Avant de connecter l'appareil, s'assurer que les données de la plaque signalétique (autocollant gris placé sur l'appareil) correspondent à celles de votre réseau domestique électrique.
- Ne pas introduire d'objet à l'intérieur de l'appareil
- Cet appareil ne devra être employé que pour l'usage pour lequel il a été spécialement conçu, c'est à dire pour le chauffage de locaux. Tout autre emploi est considéré comme impropre et par conséquent dangereux. Le fabricant ne peut pas être considéré comme responsable des dommages éventuels qui découlent de l'utilisation impropre, erronée ou irraisonnée de l'appareil.
- L'utilisation de tout appareil électrique implique l'observation de quelques règles fondamentales :
NE PAS TOUCHER L'APPAREIL AVEC DES MAINS OU LES PIEDS HUMIDES OU MOUILLES - NE PAS UTILISER L'APPAREIL EN EXTERIEUR - NE PAS TIRER LE CABLE D'ALIMENTATION OU L'APPAREIL LUI-MEME POUR DEBRANCHER LA FICHE DE LA PRISE DE COURANT.
- Ne pas utiliser l'appareil à proximité immédiate des baignoires, lavabos, douches, piscines, etc....
- Maintenir une distance minimum de 1m au moins entre l'appareil et les matières inflammables.
- L'appareil ne doit pas être positionné au-dessous d'une prise fixée au mur.
- Ne pas joindre d'accessoires ou de dispositifs qui ne soient pas prévu par le fabricant.
- Pour n'importe quelle intervention technique, s'adresser au fabricant ou à votre revendeur.
- N'allumez pas l'appareil quand le câble est enroulé
- **Si le câble d'alimentation est endommagé, il doit être changé par le fabricant, son service de maintenance ou une personne de qualification similaire afin d'éviter un danger.**
- ATTENTION: Afin d'éviter tout risque de surchauffe, ne recouvrez jamais votre radiateur. Ne posez jamais ni objet, ni couverture, ni linge, sur l'appareil en fonctionnement. Si l'appareil est couvert, il y a un risque de surchauffe .Cette interdiction est inscrite clairement sur l'appareil et illustrée par ce symbole.



- Si l'appareil doit être rendu inactif, ne pas l'abandonner à la curiosité des enfants qui pourraient jouer avec, mais enlever toutes les parties dangereuses ainsi que celles qui pourraient déclencher les fonctions électriques. Au moment de la destruction de l'appareil, les normes en matière de l'écoulement de l'huile devront être respectées.
- Cet appareil est rempli d'une quantité d'huile spéciale. Les réparations exigeant l'ouverture du réservoir d'huile devront être effectuées exclusivement par le fabricant ou son service après-vente.
- En cas de fuite d'huile, contacter le fabricant ou votre revendeur.
- Ne pas utiliser d'adaptateur ou de rallonge pour éviter tout risque de surchauffe.
- En cas de non utilisation prolongée, stocker l'appareil dans un endroit sec.
- NE PAS UTILISER DANS UNE POSITION AUTRE QUE VERTICALE (bouton de thermostat en haut et range cordon en bas)
- Les éléments chauffants sont très chauds en fonctionnement. Déplacer l'appareil que par la poignée de transport située au-dessus des boutons de commande.
- Ne pas poser le cordon d'alimentation sur l'appareil encore chaud.
- Cet appareil est strictement réservé à un usage domestique.

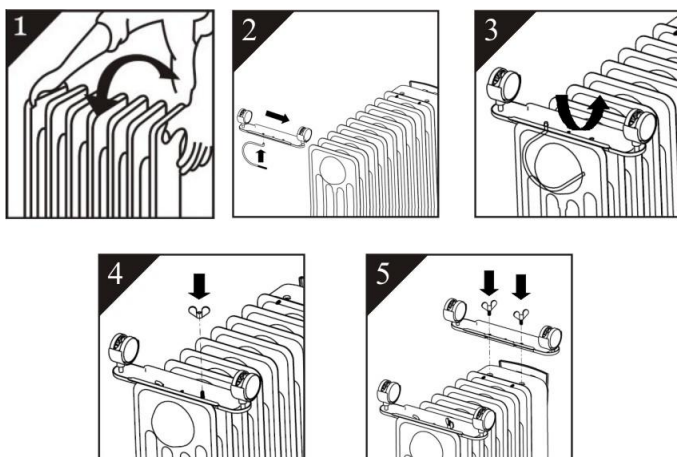
- A- poignée de déplacement
- B- Bouton de sélection des puissances
- C- bouton de réglage du thermostat
- D- éléments chauffants
- E- enrouleur de câble
- F- roulettes



INSTALLATION

- 1) Afin de ne pas endommager l'appareil ou le sol au cours du montage des roulettes, nous conseillons de replacer les cales de protection.
- 2) Après avoir enlevé l'emballage, s'assurer de l'intégrité de l'appareil et si des dommages ou des défauts sont détectés, s'adresser au revendeur.
- 3) Passer au montage des arceaux. Les positionner respectivement entre le premier et le deuxième élément et entre l'avant dernier et le dernier.

Fixer les roulettes sur les arceaux en vissant les vis à ailette fermement



- 4) Après le montage, s'assurer que la fixation est solide et retourner l'appareil dans sa position d'utilisation.

Attention ! La position correcte d'utilisation du radiateur est avec le thermostat en haut et l'enrouleur de cordon en bas .

MODE D'EMPLOI

1. Le radiateur doit être sur la position 0. Brancher la fiche sur la prise de courant.
2. Sélectionner le niveau de puissance souhaité
 - I puissance minimum
 - II puissance maximum
3. Tourner le thermostat dans le sens des aiguilles d'une montre, jusqu'à la position de température maximum (HIGH). Quand la pièce aura atteint la température voulue, tourner lentement le bouton du thermostat dans le sens inverse des aiguilles d'une montre jusqu'à ce que l'appareil après un déclic, s'éteigne. La température ainsi fixée sera automatiquement régulée par le thermostat et restera constante dans le temps.

Note : le témoin lumineux s'allume quand la température est inférieure à celle du thermostat, donc quand les éléments de chauffe sont en fonctionnement.

Fonction anti-gel

Placer le bouton de puissance sur I et le bouton de thermostat sur la position minimum *. L'appareil démarre quand la température de la pièce est en dessous de 5°C.

Sécurité anti-surchauffe

En cas de surchauffe du radiateur, celui-ci se coupera automatiquement. Placer le bouton de puissance sur 0, débrancher le câble d'alimentation électrique et ôter les causes possibles de surchauffe (appareil recouvert, meuble ou objet trop près,..). Attendre quelques minutes que le radiateur refroidisse.

Rebrancher l'appareil, et sélectionner votre puissance. Dans le cas où l'appareil ne reprend pas son fonctionnement normal, s'adresser à votre service après-vente.

Ne jamais démonter l'appareil pour réparer ou ôter le dispositif de sécurité.

ENTRETIEN

Avant tout entretien, débrancher l'appareil de l'alimentation électrique.

Cet appareil ne nécessite pas d'attentions particulières, il est cependant recommandé pour le nettoyer de ne pas utiliser des chiffons ou éponges abrasifs ou d'ustensiles pouvant endommager sa surface.

Il est conseillé d'utiliser un chiffon légèrement humide avec de l'eau tiède ou un détergent neutre.

Ne pas immerger l'appareil dans l'eau ou vaporiser l'appareil avec des liquides.

IMPORTANT

NE PAS UTILISER A PROXIMITE D UN POINT D'EAU

NE PAS TREMPER DANS L'EAU

POUR N'IMPORTE QUELLE UTILISATION, DEBRANCHER LA FICHE DE LA PRISE DE COURANT

AVANT DE DEBRANCHER TOUJOURS METTRE L'APPAREIL EN POSITION OFF

AVERTISSEMENTS POUR L'ELIMINATION CORRECTE DU PRODUIT AUX TERMES DE LA DIRECTIVE EUROPEENE 2002/96/EC

Aux termes de son utilisation, le produit ne doit pas être éliminé avec des déchets urbains. Le produit doit être remis à l'un des centres de collecte sélective prévus par l'administration communale ou auprès des revendeurs assurant ce service. Eliminer séparément un appareil électroménager permet d'éviter les retombées négatives pour l'environnement et la santé dérivant d'une élimination incorrecte, et permet de récupérer les matériaux qui le composent dans le but d'une économie importante en termes d'énergie et de ressources. Pour rappeler l'obligation d'éliminer séparément les appareils électroménagers, le produit porte le symbole d'un caisson à ordures barré.



Importé par EUREM 5 RUE MONTGOLFIER 79230 PRAHECQ FRANCE

Ligne directe SAV : (33) 05 49 32 69 76