



**MARQUE** : **FAGOR**  
**REFERENCE** : **FG7400 NOIR**  
**CODIC** : **4299728**



**NOTICE**



FR



Ref. du modèle: FG740

Nettoyeur vapeur multifonctions avec spray détergent

Notice d'utilisation

Merci de lire attentivement toutes les consignes et de les conserver pour votre référence future.

### **Pour débiter**

Otez le produit de son emballage.

Placez les sous-emballages dans le carton principal ou mettez-les de côté en sécurité.

### **Contenu du carton**

Composant principal du nettoyeur vapeur (unité dirigeable manuellement)

Manche télescopique

Racloir

Brosse métallique (accessoire)

Brosse en nylon (accessoire)

Adaptateur (accessoire)

Embout angulaire

Brosse (accessoire)

Grattoir (accessoire)

Chiffon

Séparateur vapeur

Embout pour tapis

Chiffon microfibres

Embout du diffuseur à détergent

Notice d'utilisation

## **Caractéristiques**

Le nettoyeur vapeur permet de donner un coup de frais à vos tapis, vos vitres, ainsi que planchers en bois ou en vinyle

Démarrage rapide

Léger

Cuve transparente permettant de contrôler visuellement le niveau d'eau

## **Consignes de sécurité**

Assurez-vous d'avoir bien lu les consignes de sécurité et

d'utilisation contenues dans cette notice, livrée avec votre nettoyeur vapeur.

Lorsque vous utilisez un appareil électrique, les consignes basiques de sécurité doivent toujours être respectées.

Assurez-vous que la tension électrique signalée sur la plaque nominative de l'appareil correspond bien aux normes électriques de votre foyer, avant de relier l'appareil à votre réseau électrique.

Cet appareil n'est pas conçu pour être utilisé par des personnes (y compris des enfants) handicapées mentalement ou physiquement, sans expérience de ce type d'appareil ou inaptes à comprendre son fonctionnement. Ces personnes doivent être surveillées et être conseillées par un tiers responsable, dans le cas où elles seraient amenées à manipuler cet appareil.

Ne dirigez pas la vapeur vers les individus, animaux, appareils électriques ni les prises électriques.

Maintenez cet appareil ainsi que son cordon d'alimentation à l'écart des enfants.

Cet appareil ne doit pas être manipulé par des enfants.

**Mise en garde:** Risque de brûlure. Soyez vigilant lorsque vous

utilisez le nettoyeur vapeur. La vapeur émise par l'appareil est particulièrement chaude.

Ne plongez pas l'appareil dans de l'eau.

Ne laissez pas l'appareil sans surveillance lorsqu'il est relié à l'électricité.

Ne laissez pas l'appareil relié à une prise électrique s'il n'est pas utilisé.

Ne tirez jamais sur le cordon d'alimentation pour débrancher l'appareil de la prise électrique. Tenez le cordon d'alimentation à l'écart des sources de chaleur et des objets tranchants.

N'utilisez pas l'appareil si vous avez les mains mouillées.

Ne déplacez pas l'appareil en tirant sur le cordon, ne frottez pas le cordon contre des angles tranchants et n'exposez pas le cordon à des surfaces chaudes.

Ne laissez pas l'appareil au contact des matières suivantes : cuir, meubles ou planchers polis à la cire, velours ou autres matériaux sensibles et fragiles.

N'utilisez pas l'appareil sur les planchers non vitrifiés.

**Remarque:** Les surfaces traitées à la cire ainsi que certains planchers non cirés peuvent perdre leur brillance à cause de la chaleur et de l'action de la vapeur. Il est conseillé de tester l'appareil sur une surface isolée avant de procéder au nettoyage général.

N'ajoutez jamais de produits détartrants, parfumés, ou contenant de l'alcool à l'intérieur du nettoyeur vapeur. Cela risquerait d'endommager le système et annulerait votre garantie.

Cet appareil devient très chaud pendant son fonctionnement, soyez extrêmement vigilant.

Le coussinet en microfibres doit être installé correctement avant toute utilisation.

Cet appareil contient des pièces non réparables par l'utilisateur. Toutes les opérations de réparation doivent être prises en charge par un technicien qualifié ; tout risque de réparation mal menée représente un risque pour l'utilisateur

Cet appareil est uniquement destiné à une utilisation en intérieur. Il ne doit donc en aucun cas être utilisé à des fins commerciales.

Ne laissez jamais le nettoyeur vapeur statique plus de 15 secondes

en fonctionnement. Cela pourrait provoquer la formation de résidus de vapeur sur ladite surface.

Afin de prolonger la durée de vie utile de votre appareil, il est conseillé de filtrer l'eau que vous utilisez au moyen du filtre et du verre mesureur fournis avec l'appareil ; ou d'utiliser de l'eau déminéralisée.

Si vous utilisez le nettoyeur vapeur pour nettoyer un four ou une plaque de cuisson, ne dirigez pas directement la vapeur vers les connexions électriques.

Assurez-vous que l'appareil n'est pas relié à l'électricité avant de le nettoyer.

Vérifiez bien que les fours et plaques de cuisson sont froids avant procéder à leur nettoyage.

N'utilisez pas ce nettoyeur vapeur à d'autres fins que celles indiquées.

Ne forcez jamais l'unité vapeur sur l'embout lorsque vous l'installez, car cela risquerait d'endommager gravement l'appareil.

N'utilisez pas le nettoyeur vapeur s'il présente des signes de dysfonctionnement ou qu'il a été endommagé / a chuté.



Si le cordon d'alimentation ou la prise est endommagé, contactez un électricien qualifié afin de procéder aux réparations nécessaires avant de poursuivre toute utilisation.

### **Caractéristiques techniques**

Code produit : FG740

Tension nominale : 220-240V

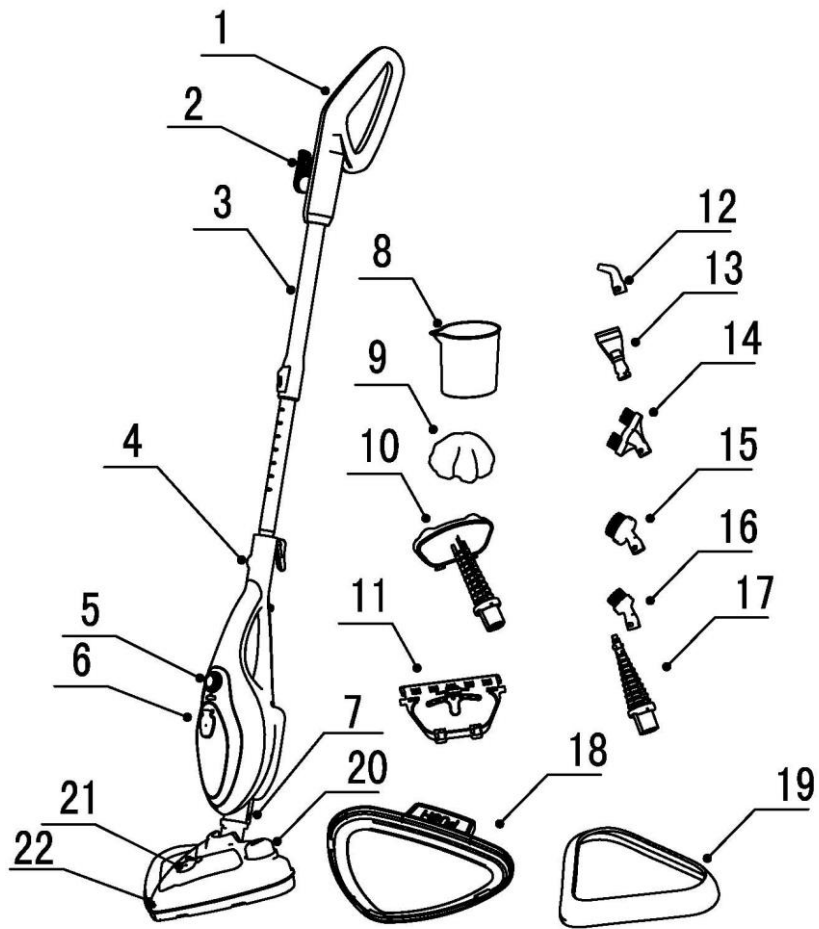
Fréquence nominale : 50Hz

Puissance en sortie : 1500W

Capacité de la cuve à eau : 350ml

Capacité de la cuve à détergent : 300ml

### **Description des pièces**



1. Poignée 2. Crochet d'enroulement du cordon
3. Manche télescopique 4. Crochet de déroulement du cordon
5. Interrupteur 6. Cache de la cuve à eau
7. Embout triangulaire (détergent) 8. Verre doseur 9. Chiffon
10. Embout avec tissu 11. Racloir 12. Embout angulaire
13. Grattoir 14. Brosse (accessoire) 15. Grosse brosse en nylon
16. Petite brosse métallique 17. Diffuseur vapeur 18. Embout pour tapis
19. Chiffon microfibres 20. Bouton « Détergent » 21. Cuve à détergent
22. Embout-diffuseur de détergent

## **Assemblage**

### **Installation de la poignée**

Faites glisser le tube télescopique avec la poignée installée sur l'unité centrale du nettoyeur vapeur jusqu'à ce que ce dernier soit bien en place.

La poignée peut être retirée du nettoyeur vapeur pour faciliter son rangement, en appuyant sur le bouton-poussoir situé sur le manche télescopique.

### **Installation de l'embout diffuseur de vapeur**

Faites glisser l'extrémité inférieure de l'unité centrale du nettoyeur

vapeur sur l'embout triangulaire jusqu'à ce que ce dernier soit correctement installé. Maintenez fermement les deux éléments de l'unité et poussez le clip sur la poignée. Cela verrouillera les deux éléments dans leur position actuelle.

**Mise en garde:** Ne forcez jamais l'unité principale du nettoyeur vapeur sur l'embout triangulaire, car cela risquerait d'endommager gravement l'appareil. Installez toujours l'embout triangulaire au moyen de vos mains, en vous assurant que le tout tienne bien en place.

L'embout triangulaire peut être retiré de l'unité principale en enclenchant le bouton-poussoir de l'embout triangulaire.

### **Installation d'un revêtement en microfibres**

Positionnez le chiffon en microfibres sur l'embout triangulaire et assurez-vous qu'il tienne bien en place.

### **Installation de l'embout pour tapis**

Positionnez le chiffon microfibres sur l'embout triangulaire et positionnez l'embout pour tapis, puis recouvrez-le bien avec le chiffon microfibres. Pour défaire cette installation, poussez

simplement l'embout vers le sol avec votre pied.

## **Consignes d'utilisation**

### **Remplissage de la cuve à eau**

Ouvrez le bac à eau et remplissez- le de 350ml d'eau.

### **Remplissage de la cuve pendant utilisation**

Mettez l'interrupteur sur « Off » et ouvrez la cuve pour y verser de l'eau. Refermez bien la cuve et activez de nouveau la vapeur.



### **Utilisation du nettoyeur vapeur**

Branchez l'appareil à l'électricité et placez l'interrupteur sur « ON ».

Le témoin lumineux s'allume en Vert.

Comptez environ 20 secondes pour que l'appareil préchauffe. Il est alors prêt à être utilisé.

La vapeur sera diffusée en continu jusqu'à l'extinction de l'appareil, ou jusqu'à ce qu'il n'y ait plus d'eau dans la cuve.

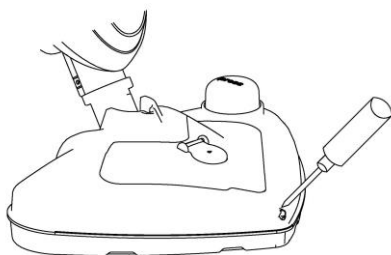
Une cuve pleine d'eau permet environ 15 minutes de diffusion de vapeur en continu. Si la cuve est vide, la pompe émettra un son et se mettra à vibrer ; vous devrez alors placer l'interrupteur sur « OFF » immédiatement. Remplissez la cuve d'eau et suivez les consignes ci-dessus.

### **Utilisation de détergent**

1. Approvisionnez l'appareil en détergent (dilué dans de l'eau) en vous aidant du verre doseur et du filtre.
2. Appuyez avec votre pied sur le bouton « Diffuseur de détergent ».

Remarque : si l'embout du diffuseur se bouche vous pouvez le nettoyer en le détachant de l'unité centrale. Pour cela, placez un tournevis à tête plate sur l'embout et soulevez ce dernier.

Passez l'embout sous l'eau chaude pour le nettoyer. Remettez-le en place, en veillant à ce qu'il soit correctement enclenché.





## **Utilisation du diffuseur vapeur manuel**

Appuyez sur le tube détachable de la poignée afin de libérer la poignée du reste de l'unité.

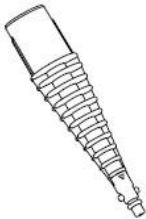
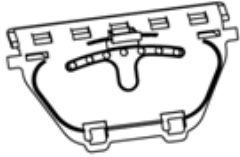
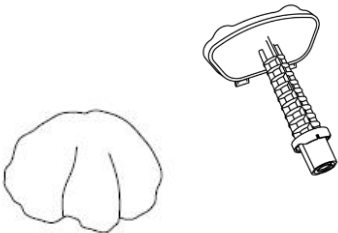
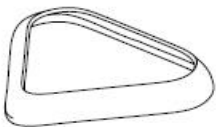


Installez l'adaptateur pour accessoires sur la partie supérieure de l'unité, jusqu'à ce qu'il tienne fermement en place.

Choisissez les accessoires de votre choix et installez-les en alignant bien les éléments en fonction des flèches et en les faisant pivoter dans le sens antihoraire.

## Accessoires

Accessoires	Illustration	Utilisation suggérée
<p>Brosse en nylon</p> <p>MISE EN GARDE: attention à ne pas rayer les surfaces avec la brosse métallique</p>		<p>Fours, plaques de cuisson, douches, baignoires, jouets, vitres, réfrigérateurs, etc.</p>
<p>Embout angulaire</p>		<p>Robinets, zones difficiles d'accès des gazinières/fours, éviers, etc.</p>
<p>Brosse (accessoire)</p>		<p>Joint, ponçés ou non</p>
<p>Racloir</p>		<p>Pour décoller les aliments séchés, ôter la graisse et la saleté.</p> <p>Retirer les résidus et autres substances des surfaces telles que les fours et plaques de cuisson.</p>



<p>Diffuseur vapeur</p>		<p>Eviers, fours à gaz, ciment-joints, fours microondes, fonds d'étagères, zones difficiles d'accès, etc.</p>
<p>Grattoir</p>		<p>Vitres de salles de bain, miroirs et surfaces vitrées. Pour défaire les plis sur les canapés, nappes, etc</p>
<p>Diffuseur-vapeur et revêtement microfibres</p>		<p>Pour nettoyer les canapés, nappes, vêtements, etc.</p>
<p>Tissus en microfibres</p>		<p>Pour l'entretien général des sols et tapis.</p>
<p>Embout pour tapis</p>		<p>Pour nettoyer les tapis</p>
<p>Verre doseur</p>		<p>Pour remplir la cuve d'eau</p>

## **Nettoyage et maintenance**

Vérifiez que l'appareil est correctement débranché et a eu le temps de refroidir avant de procéder à son nettoyage.

Videz l'eau présente dans la cuve après chaque utilisation.

Nettoyez les accessoires à l'eau chaude savonneuse et laissez sécher à l'air libre.

### **Détartrez l'intérieur de la cuve à eau**

Pour éliminer les dépôts de calcium accumulés à l'intérieur de la cuve à eau, ajouter deux cuillères à soupe de vinaigre blanc à la cuve remplie d'eau, et secouez.

**Remarque :** N'allumez pas le nettoyeur vapeur.

### **Retirer le calcaire**

Si l'appareil commence à produire plus lentement la vapeur que d'habitude, cela signifie que du calcaire est présent.

Le calcaire peut se déposer au fil du temps sur les parties métalliques de l'appareil et ralentir sévèrement ses performances.

Il est conseillé de le retirer après 25-50 utilisations.

La fréquence de nettoyage dépend de la dureté de votre eau de robinet et de la fréquence à laquelle vous utilisez votre nettoyeur vapeur. Si vous vivez dans un lieu où l'eau est particulièrement calcaire, privilégiez l'eau déminéralisée.

### **Utilisation d'une solution nettoyante**

Préparez une solution avec 1/3 de vinaigre blanc et 2/3 d'eau du robinet, et ajoutez cette préparation à l'eau de votre cuve.

Sécurisez bien l'appareil pour être certain que la vapeur libérée sera dirigée vers le sol ou les objets et surfaces environnants.

Branchez l'appareil à l'électricité et allumez-le ; laissez-e produire de la vapeur jusqu'à ce que la solution que vous avez préparée soit totalement éjectée du système.

Répétez la procédure aussi souvent que nécessaire, puis remplissez avec de l'eau claire et rincez.

Remplissez la cuve au maximum avec de l'eau claire, allumez l'appareil et laissez la cuve se vider.

**Mise en garde** : ne laissez pas le nettoyeur vapeur sans surveillance pendant qu'il fonctionne et/ou pendant le processus de suppression du calcaire.

**Remarque :** Effectuez un test sur une zone isolée une fois le calcaire évacué, afin de vous assurer que l'appareil ne contient plus de résidus.

**Remarque :** Selon les types d'eau utilisés, l'accumulation de calcaire peut être plus ou moins importante ; Si vous vivez dans une zone où l'eau est très calcaire, vous devrez éliminer le calcaire de façon régulière.

### **Nettoyer les accessoires « bouchés »**

Etant donné la teneur élevée en minéraux dans certaines eaux, il se peut que vous remarquiez que vos accessoires sont moins efficaces ; cela est dû à l'accumulation de calcaire :

### **Nettoyer le surplus de calcaire**

Il est conseillé d'utiliser une préparation à base de vinaigre blanc pour nettoyer vos accessoires. Remplissez la cuve de cette préparation (mélange d'eau et de vinaigre blanc), et laissez la cuve se vider.

Dirigez les jets vers une surface ou un chiffon pour recueillir tous les résidus.

### **Nettoyage des chiffons microfibrés**

Les chiffons microfibrés sont lavables en machine sur un réglage « chaud »; utilisez toujours un produit doux pour les nettoyer. Pour de meilleurs résultats, faites-les sécher à plat.

**Remarque :** n'utilisez jamais d'adoucissant ou de décolorants pour nettoyer les chiffons microfibrés.

### **Rangement**

Après chaque utilisation, éteignez l'appareil et débranchez-le de la prise électrique.

Retirez la cuve à eau et videz-la, puis nettoyez la surface extérieure avec un chiffon sec.

Retirez le coussinet de nettoyage et nettoyez-le pour qu'il soit propre lors de la prochaine utilisation.

Rangez l'appareil dans un endroit sec, hors de portée des enfants.

## Dépannage

Problème	Cause possible	Solution proposée
Vapeur réduite, ou absente	<p>La cuve d'eau est peut-être vide.</p> <p>L'embout-diffuseur de vapeur est peut-être obstrué.</p> <p>L'unité n'est peut-être pas alimentée en électricité.</p> <p>Le bouton « vapeur » n'a peut-être pas été enclenché.</p> <p>Le régulateur de vapeur est configuré sur la valeur minium.</p>	<p>Remplissez la cuve à eau.</p> <p>Nettoyez l'embout-diffuseur de vapeur.</p> <p>Vérifiez que l'appareil est correctement relié à l'électricité.</p> <p>Appuyez sur le bouton « vapeur ».</p> <p>Placez le régulateur de vapeur sur la valeur maximum.</p>
L'appareil ne démarre pas	<p>Fusible grillé ou problème de disjoncteur.</p> <p>Cordon d'alimentation mal branché.</p> <p>Fusible interne grillé.</p> <p>Poignée mal insérée.</p>	<p>Remplacez le fusible ou re-paramétrez le disjoncteur.</p> <p>Vérifiez le branchement du cordon d'alimentation.</p> <p>Contactez l'assistance clientèle.</p> <p>Vérifiez que la poignée est bien enclenchée sur</p>

		l'unité principale.
--	--	---------------------

## **ENLEVEMENT DES APPAREILS MENAGERS USAGES**



La directive européenne 2002/96EC sur les déchets des équipements électriques et électroniques (DEEE) exige que les appareils ménagers usagés ne soient pas jetés dans le flux normal des déchets municipaux. Les appareils usagés doivent être collectés séparément afin d'optimiser le taux de récupération et le recyclage des matériaux qui les composent et réduire l'impact sur la santé humaine et l'environnement.

Le symbole de la poubelle barrée est apposé sur tous les produits pour rappeler les obligations de collecte séparée. Les consommateurs devront contacter les autorités locales ou leurs revendeurs concernant la démarche à suivre pour l'enlèvement de leur vieil appareil. Si vous procédez à la mise à la casse de votre ancien appareil, veillez à mettre hors d'usage ce qui pourrait représenter un danger : coupez le câble d'alimentation au ras de l'appareil.

**Danger :**

Ne tentez jamais d'utiliser votre appareil, s'il présente des traces de dégradation ou si le cordon d'alimentation ou la prise est endommagée. Si le cordon d'alimentation est défectueux il est important de le faire remplacer auprès du service après vente afin d'éliminer tout danger.

Seuls des personnes qualifiés et agréés sont autorisés à procéder aux travaux de réparation de votre appareil. Toute réparation non conforme aux normes risque d'augmenter sensiblement le niveau de risque pour l'utilisateur !

Les défauts découlant d'une manipulation non conforme, d'une dégradation intentionnelle ou d'une tentative de réparation pas des tiers annulent la garantie de l'appareil. Cela vaut aussi en cas d'usure normale des accessoires de l'appareil.

**Important !**

Nous vous recommandons de conserver l'emballage de votre appareil au moins pour toute la durée de sa garantie. La garantie ne s'applique pas sans l'emballage d'origine.

**Garantie :**

Votre appareil est garanti 1 an. La garantie ne couvre pas l'usure et la casse suite a une mauvaise utilisation de l'appareil.



## **TENIR HORS DE LA PORTEE DES ENFANTS.**

---

Il convient de surveiller les enfants pour s'assurer qu'ils ne jouent pas avec l'appareil.

Seule le ticket de caisse et son emballage feront foi pour l'application de la garantie



EUROMENAGE

ZI Paris Nord II 120 Allée des Erables

93420 Villepinte France